

BONALDO

Vague

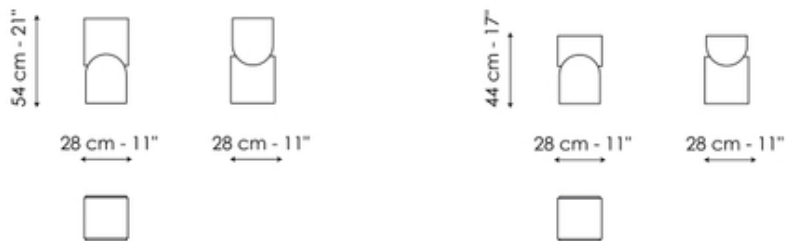
Designer: Roberto Paoli



Il tavolino e portariviste di design Vague nasce con una duplice anima: la sua forma è infatti replicata due volte, piena come base e vuota come contenitore. Con una geometria lineare, combinata in maniera sapiente e declinata in due materiali, Vague è un elemento scultoreo che arricchisce la zona living, un sofisticato gioco di volumi che ne fa più di un portariviste. La base in cemento eleva in senso sia fisico che figurato la parte superiore in metallo, che è disponibile in più colorazioni e ha una duplice funzione: contenitore per riviste o altri oggetti e piano d'appoggio, ideale da posizionare vicino al divano. Il connubio tra la solidità e la pienezza del cemento e la leggerezza e la versatilità del metallo piegato rende Vague un tavolino e portariviste di design moderno, interessante e ricercato. Il portariviste Vague è disponibile in due diverse altezze.



Scheda tecnica



Vague high

Larghezza: 28cm

Profondità: 28cm

Altezza: 54cm

Vague low

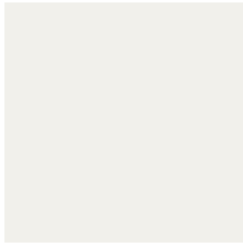
Larghezza: 28cm

Profondità: 28cm

Altezza: 44cm

Finishes

Piano



Metallo verniciato
Bianco opaco



Metallo verniciato
Marrone opaco



Metallo verniciato
Supreme anthracite



Metallo verniciato
Nero opaco



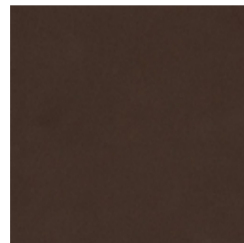
Metallo verniciato
Tortora opaco



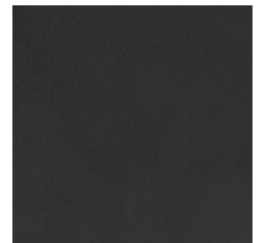
Metallo verniciato
Rame opaco



Metallo verniciato
Ottone opaco



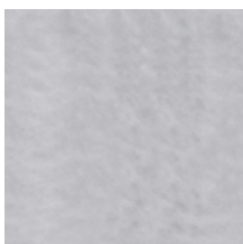
Metallo verniciato
Bronzo opaco



Metallo verniciato
Piombo opaco



Metallo verniciato
Oro perlato opaco



Metallo finitura
Clouded chrome



Metallo finitura
Brown nickel



Metallo finitura
Dark nickel

Base



Cemento

Grigio

Materiali, tessuti, colori e finiture sono puramente indicativi e possono variare da quelli attualmente rappresentati. Potete trovare la collezione completa di tessuti e pelli nel sito dedicato <https://bonaldo.biz>