

BONALDO

Dorian

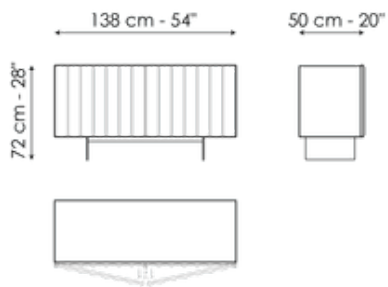
Designer: Spazioameno



Il segno distintivo della madia contemporanea Dorian è dato dalla presenza di solchi verticali sulle ante, che donano loro movimento; in questo modo è in grado di spezzare la linearità della parete su cui si appoggia, aggiungendo così alla sua intrinseca funzione di credenza un ruolo puramente estetico. Ante e struttura di questa madia sono in legno, materiale che dona eleganza all'insieme, verniciato nelle finiture bianco, bronzo o piombo. La base è disponibile sia nella versione con due piedi a lama, per un effetto visivamente più lieve, sia con base a zoccolo per una percezione di maggiore compattezza della figura.



Scheda tecnica

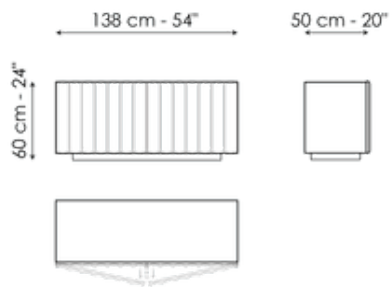


Dorian 138

Larghezza: 138cm

Profondità: 50cm

Altezza: 72cm

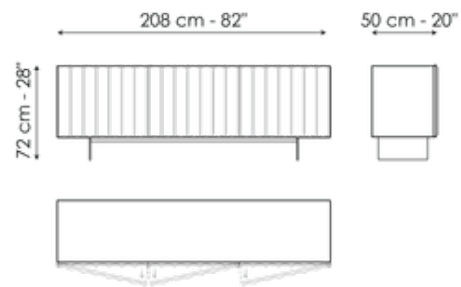


Dorian 138

Larghezza: 138cm

Profondità: 50cm

Altezza: 60cm

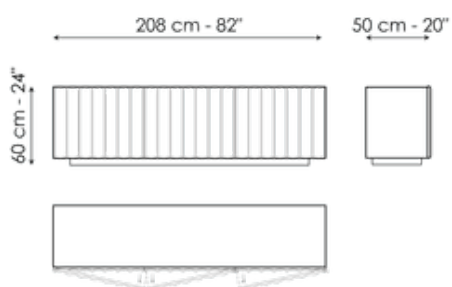


Dorian 208

Larghezza: 208cm

Profondità: 50cm

Altezza: 72cm



Dorian 208

Larghezza: 208cm

Profondità: 50cm

Altezza: 60cm

Finishes

Struttura esterna e ante

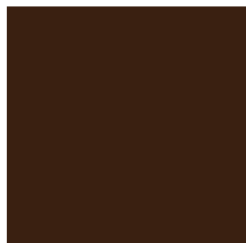
Legno laccato

Bianco opaco



Legno laccato

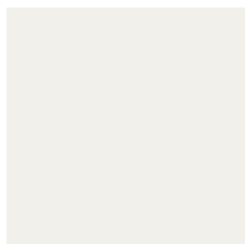
Piombo opaco



Legno laccato

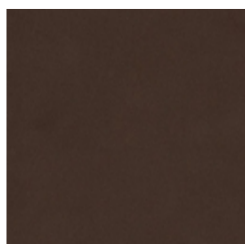
Bronzo opaco

Base / Piedi



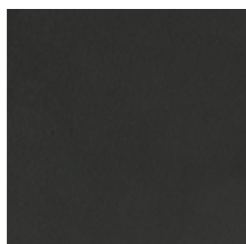
Metallo verniciato

Bianco opaco



Metallo verniciato

Bronzo opaco



Alluminio verniciato

Piombo opaco

Materiali, tessuti, colori e finiture sono puramente indicativi e possono variare da quelli attualmente rappresentati. Potete trovare la collezione completa di tessuti e pelli nel sito dedicato <https://bonaldo.biz>