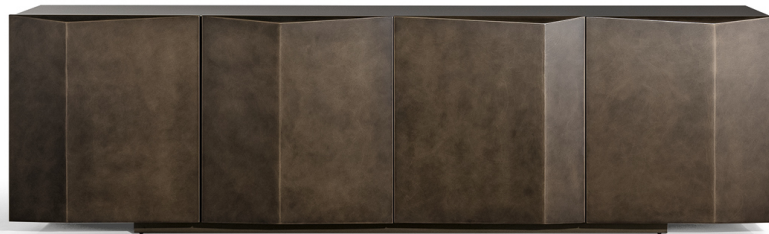


# **BONALDO**

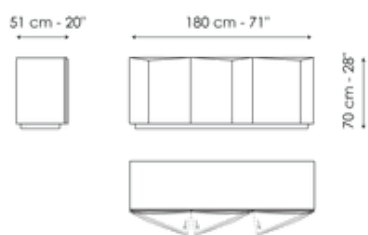
## Bernois

Designer: Roberto Paoli



In Bernois il modello della madia di design moderna, incentrato sulla semplicità volumetrica e formale, viene impreziosito dalla ricercatezza di piccole variazioni stilistiche. Il progetto di Roberto Paoli si basa sugli effetti percettivi generati da un leggero motivo a rilievo delle ante: una sequenza di "piegature" verticali che generano un gioco cangiante di chiaroscuri. L'immagine della madia si modifica così in relazione alla luce e al punto di vista dell'osservatore, secondo un'idea estetica che interpreta lo stile dinamico della vita contemporanea.

# Scheda tecnica

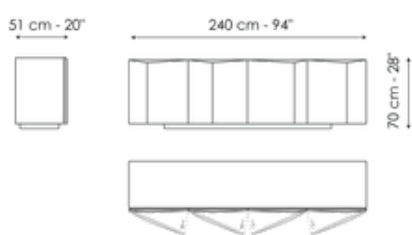


## Bernois 180

Larghezza: 180cm

Profondità: 51cm

Altezza: 70cm



## Bernois 240

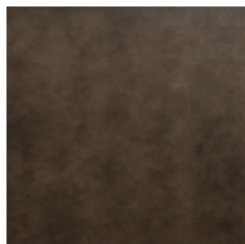
Larghezza: 240cm

Profondità: 51cm

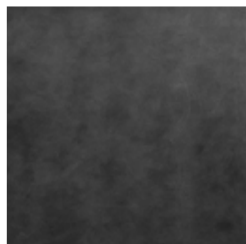
Altezza: 70cm

# Finishes

## Ante



**Legno pantografato**  
Bronzo spazzolato



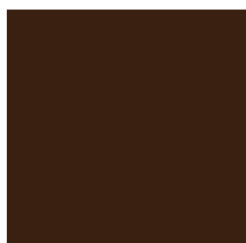
**Legno pantografato**  
Piombo spazzolato

---

## Struttura esterna



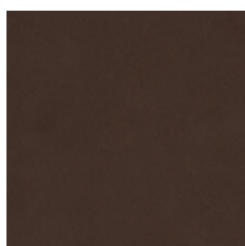
**Legno laccato**  
Piombo opaco



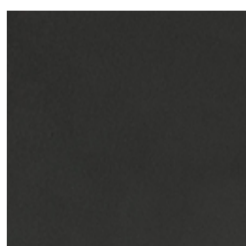
**Legno laccato**  
Bronzo opaco

---

## Base



**Metallo verniciato**  
Bronzo opaco



**Metallo verniciato**  
Piombo opaco

---

Materiali, tessuti, colori e finiture sono puramente indicativi e possono variare da quelli attualmente rappresentati. Potete trovare la collezione completa di tessuti e pelli nel sito dedicato <https://bonaldo.biz>