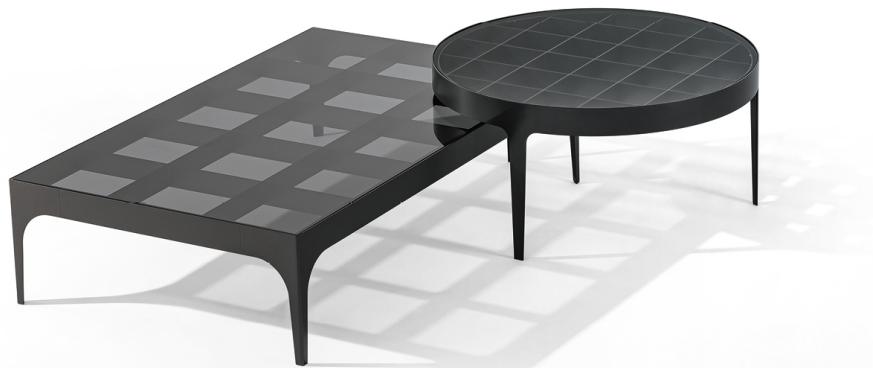


BONALDO

Passy

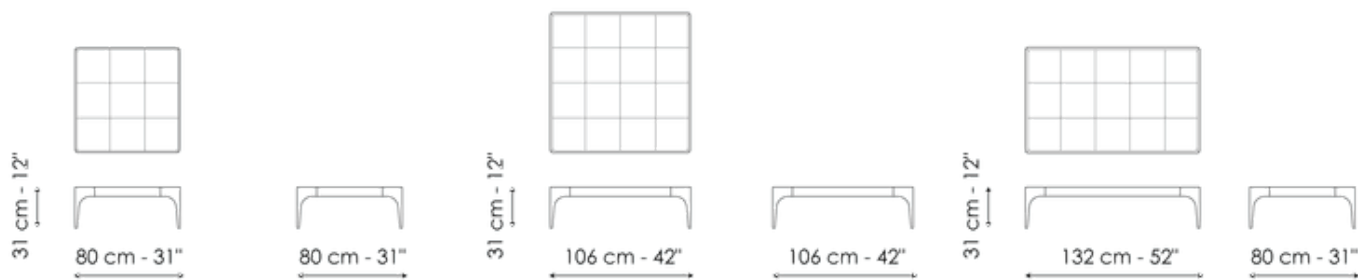
Designer: Fabrice Berrux



Lo stile dei tavolini da salotto in cristallo di design disegnati da Fabrice Berrux rimanda a un'eleganza discreta, nello stesso tempo strutturale e funzionale, chiamando in causa dettagli ricercati: primo fra tutti, la struttura metallica a "scacchiera" che si lascia intravedere sotto il piano in vetro. Il complemento d'arredo è disponibile in diverse altezze e dimensioni: quadrata, rettangolare e rotonda, che consentono di dare vita a innumerevoli soluzioni d'arredo e combinazioni.



Data sheet



Passy 80x80

Width: 80cm

Depth: 80cm

Height: 31cm

Passy 106x106

Width: 106cm

Depth: 106cm

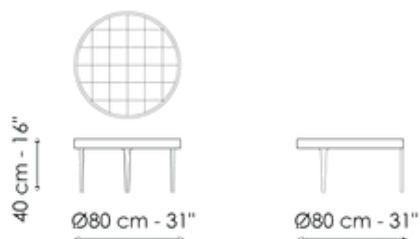
Height: 31cm

Passy 132x80

Width: 132cm

Depth: 80cm

Height: 31cm



Passy Ø80

Width: 80cm

Depth: 80cm

Height: 40cm

Finishes

Piano

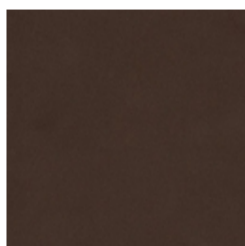


Cristallo
Fumè

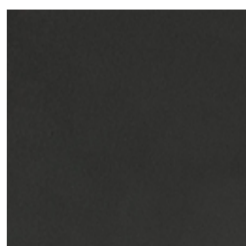


Cristallo
Bronzato

Base



Metallo verniciato
Bronzo opaco



Metallo verniciato
Piombo opaco

Materials, fabrics, leathers, colors and finishes are approximate and may slightly differ from actual ones. You can find the complete collection of Bonaldo fabrics and leathers on the website <https://bonaldo.biz>