

BONALDO

Arbor

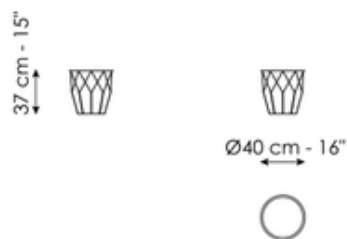
Designer: Dondoli e Pocci



Omaggio alla complessa bellezza della natura fin dal nome, la collezione di tavolini di design Arbor si contraddistingue per l'alto valore grafico della base, elemento al tempo stesso funzionale ed estetico: un'espressiva linea geometrica, un telaio lieve e delicato ma al tempo stesso solido e resistente. La base in tondini di acciaio curvato, dal valore altamente decorativo, è una corolla stilizzata fatta di sagome di petali che sostengono il sottile ma prezioso piano, realizzato nella stessa finitura della base, oppure in varie tipologie di cristallo o ceramica. La base è disponibile in molteplici finiture e può essere completata con un fondo in metallo verniciato, che funge da pratico piano porta riviste o porta oggetti. Realizzati in diverse dimensioni, i tavolini di design Arbor sono utilizzabili come elementi unici, oppure in gruppo, per creare originali composizioni; abbinati all'omonima consolle, consentono di creare ambienti dallo stile coordinato.



Scheda tecnica



Arbor 40

Larghezza: 40cm
Profondità: 40cm
Altezza: 37cm



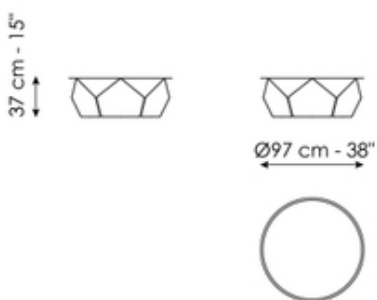
Arbor 50x37

Larghezza: 50cm
Profondità: 50cm
Altezza: 37cm



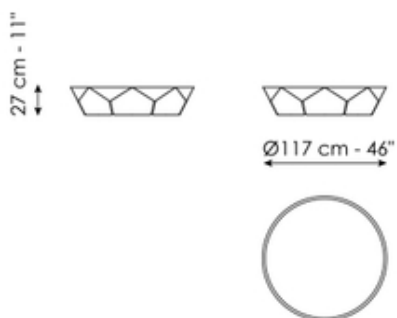
Arbor 50x49

Larghezza: 50cm
Profondità: 50cm
Altezza: 49cm



Arbor 97

Larghezza: 97cm
Profondità: 97cm
Altezza: 37cm

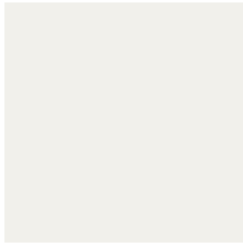


Arbor 117

Larghezza: 117cm
Profondità: 117cm
Altezza: 27cm

Finishes

Piano



Metallo verniciato
Bianco opaco



Metallo verniciato
Marrone opaco



Metallo verniciato
Supreme anthracite



Metallo verniciato
Nero opaco



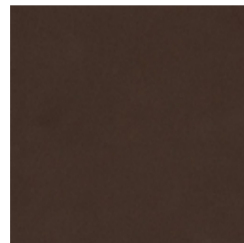
Metallo verniciato
Tortora opaco



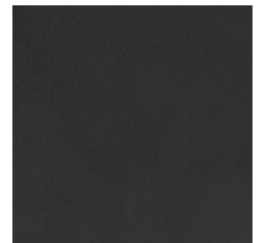
Metallo verniciato
Rame opaco



Metallo verniciato
Ottone opaco



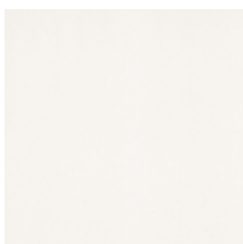
Metallo verniciato
Bronzo opaco



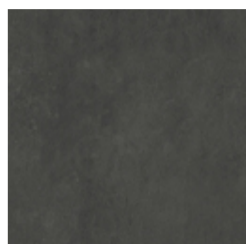
Metallo verniciato
Piombo opaco



Metallo verniciato
Oro perlato opaco



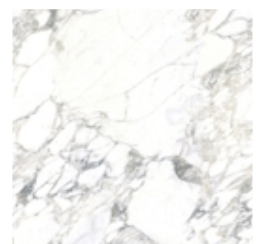
Ceramica opaca
Bianco iridium



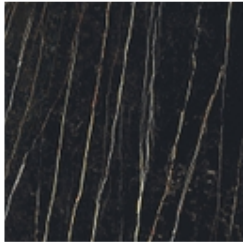
Ceramica opaca
Grigio grafite



Ceramica opaca
Grigio Ardesia



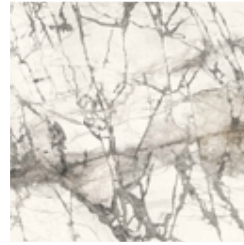
Ceramica lucida
Calacatta



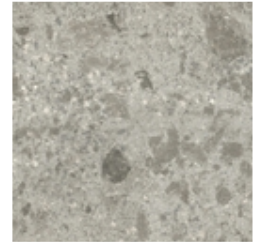
Ceramica opaca
Laurent



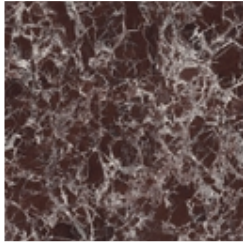
Ceramica finitura seta
Calacatta macchia vecchia



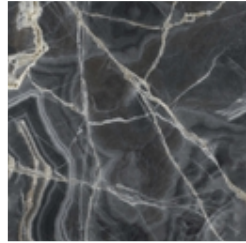
Ceramica lucida
Imperial grey



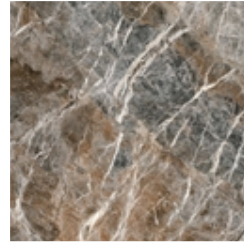
Ceramica opaca
Stone grey



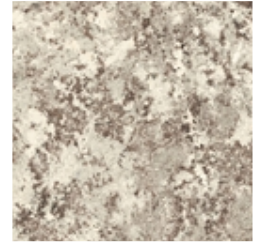
Ceramica lucida
Rosso imperiale



Ceramica lucida
Black Onyx



Ceramica lucida
Mountain peak

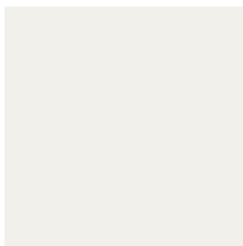


Ceramica opaca
Alaska White

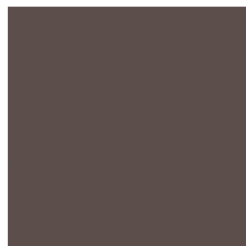


Ceramica opaca
Augusta

Base



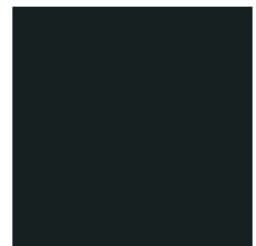
Metallo verniciato
Bianco opaco



Metallo verniciato
Marrone opaco



Metallo verniciato
Supreme anthracite



Metallo verniciato
Nero opaco



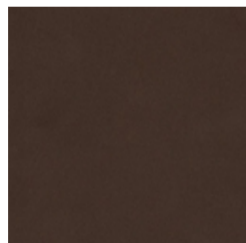
Metallo verniciato
Tortora opaco



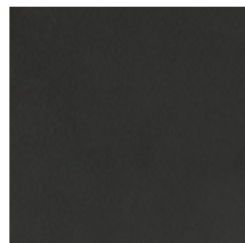
Metallo verniciato
Rame opaco



Metallo verniciato
Ottone opaco



Metallo verniciato
Bronzo opaco



Metallo verniciato
Piombo opaco



Metallo verniciato
Oro perlato opaco

Materiali, tessuti, colori e finiture sono puramente indicativi e possono variare da quelli attualmente rappresentati. Potete trovare la collezione completa di tessuti e pelli nel sito dedicato <https://bonaldo.biz>