

# BONALDO

## Pil too

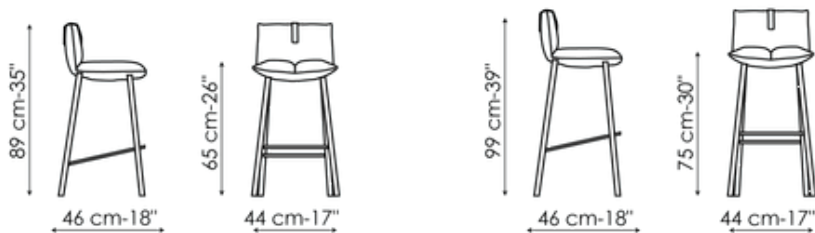
Designer: Alessandro Busana



Lo sgabello di design Pil too è ispirato all'oggetto simbolo di morbidezza, il cuscino: solitamente vissuto come un accessorio, il cuscino è qui protagonista, plasmato e adattato per dare forma a uno sgabello che comunica comfort e relax. Gli elementi principali di Pil too sono il cuscino-schienale e il cuscino-sedile. Quest'ultimo presenta una piegatura nel mezzo, creata per generare un effetto avvolgente che enfatizza fisicamente e visivamente la sensazione di morbidezza. La base è composta da gambe in metallo con una particolare disposizione dei traversini, a creare un originale intreccio grafico. Oltre allo sgabello, altre sedute completano la collezione: Pil (sedia), Pil up (sedia con schienale alto), Miss Pil (sedia con braccioli), Miss Pil up (sedia con braccioli e schienale alto) e Pil armchair (poltrona).



# Scheda tecnica



## Pil too H 65

Larghezza: 44cm

Profondità: 46cm

Altezza: 89cm

## Pil too H 75

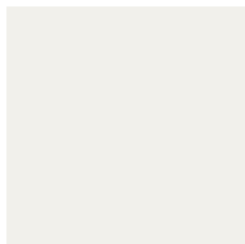
Larghezza: 44cm

Profondità: 46cm

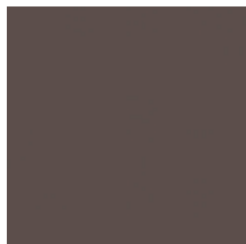
Altezza: 99cm

# Finishes

## Legs



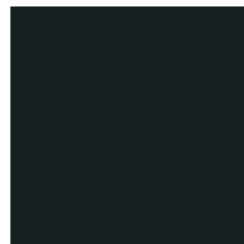
**Metallo verniciato**  
Bianco opaco



**Metallo verniciato**  
Marrone opaco



**Metallo verniciato**  
Supreme anthracite



**Metallo verniciato**  
Nero opaco



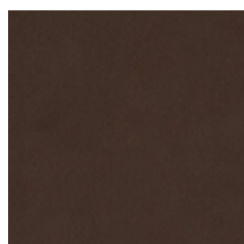
**Metallo verniciato**  
Tortora opaco



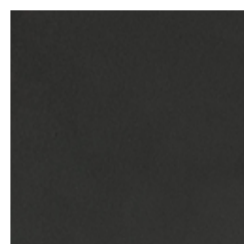
**Metallo verniciato**  
Rame opaco



**Metallo verniciato**  
Ottone opaco



**Metallo verniciato**  
Bronzo opaco



**Metallo verniciato**  
Piombo opaco



**Metallo verniciato**  
Oro perlato opaco

---

Materiali, tessuti, colori e finiture sono puramente indicativi e possono variare da quelli attualmente rappresentati. Potete trovare la collezione completa di tessuti e pelli nel sito dedicato <https://bonaldo.biz>