

BONALDO

Cuff bench and pouf

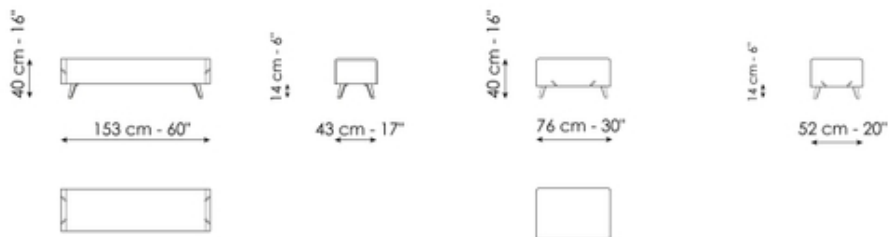
Designer: Mauro Lipparini



Il pouf e la panca fondo letto moderna Cuff sono un trionfo di sartorialità, enfatizzata dai dettagli preziosi che caratterizzano l'intera collezione Cuff: gli alamari punteggiano e decorano le estremità, gli inserti in pelle arricchiscono il rivestimento, i piedi in metallo verniciato donano ulteriore eleganza. È proprio in questa attenzione ad ogni singolo dettaglio che Cuff esprime a pieno i valori autentici del Made in Italy. Grazie a questi complementi, coordinati ai letti della collezione Cuff, è possibile completare l'ambiente notte conferendo massima funzionalità e coerenza all'intero progetto: estetica e praticità trovano così il giusto punto d'incontro. Il rivestimento, disponibile in numerose varianti cromatiche, è realizzato in tessuto, pelle o ecopelle, è completamente sfoderabile.



Scheda tecnica



Cuff panca

Larghezza: 153cm

Profondità: 43cm

Altezza: 40cm

Cuff pouf

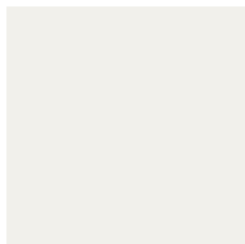
Larghezza: 76cm

Profondità: 52cm

Altezza: 40cm

Finishes

Piedi



Metallo verniciato
Bianco opaco



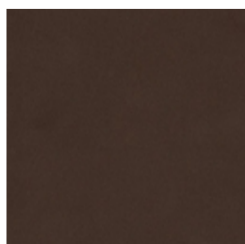
Metallo verniciato
Supreme anthracite



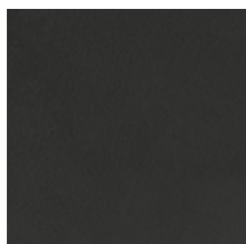
Metallo verniciato
Nero opaco



Metallo verniciato
Tortora opaco



Metallo verniciato
Bronzo opaco



Metallo verniciato
Piombo opaco



Metallo verniciato
Oro perlato opaco

Materiali, tessuti, colori e finiture sono puramente indicativi e possono variare da quelli attualmente rappresentati. Potete trovare la collezione completa di tessuti e pelli nel sito dedicato <https://bonaldo.biz>