

# BONALDO

## Olos

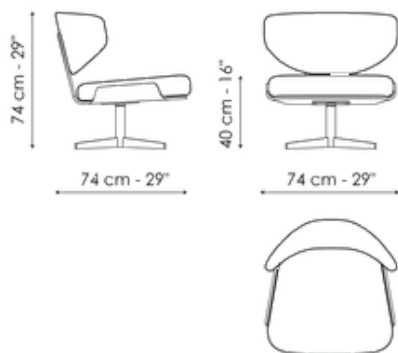
Designer: Mauro Lipparini



La poltrona in legno e tessuto, pelle o ecopelle Olos, disegnata da Mauro Lipparini, rappresenta la continua sperimentazione tra estetica e funzione, tra equilibrio e protagonismo. Il guscio in legno lamellare curvato ha un disegno sinuoso ed essenziale. La scocca è sostenuta da una gamba centrale in metallo girevole, e lo schienale imbottito chiude la seduta quasi in un abbraccio. Olos grazie alla sua forma, è un omaggio al design organico e ripropone quel senso di umanità e naturalezza con cui ci poniamo in relazione con gli oggetti che ci circondano, quando li usiamo con incantevole disinvoltura. La poltrona in legno imbottita si trova a suo agio sia negli ambienti residenziali che nell'hospitality, grazie al suo aspetto spiccatamente personale ma non appariscente e alla purezza delle sue forme delicate, dallo stile cosmopolita.



# Scheda tecnica



## Olos

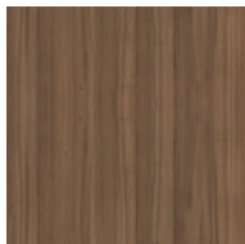
Larghezza: 74cm

Profondità: 74cm

Altezza: 74cm

# Finishes

## Struttura



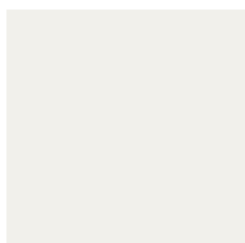
**Legno impiallacciato**  
Noce Canaletto



**Legno impiallacciato**  
Rovere carbone

---

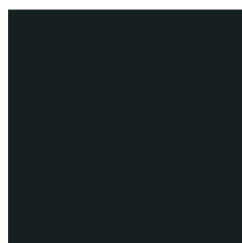
## Base girevole



**Metallo verniciato**  
Bianco opaco



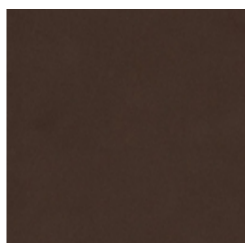
**Metallo verniciato**  
Supreme anthracite



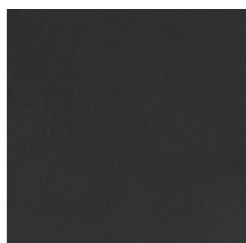
**Metallo verniciato**  
Nero opaco



**Metallo verniciato**  
Tortora opaco



**Metallo verniciato**  
Bronzo opaco



**Metallo verniciato**  
Piombo opaco



**Metallo verniciato**  
Oro perlato opaco



**Metallo finitura**  
Clouded chrome



**Metallo finitura**  
Brown nickel



**Metallo finitura**  
Dark nickel