

BONALDO

Alpilles

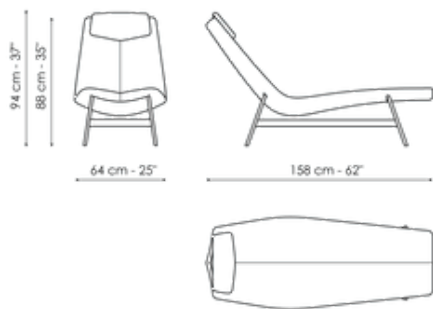
Designer: Fabrice Berrux



La poltrona è, di per sé, un oggetto che esprime un'idea di piacevolezza, è una promessa di emozioni e momenti positivi. La poltrona chaise longue Alpilles è il sogno delle gioie che si vivranno tutte le volte che ci abbandoneremo su di lei. La poltrona Alpilles rappresenta il massimo del relax unito a un'estrema rigorosità estetica. All'interno del panorama domestico è, come suggerisce il nome, un pezzo di paesaggio elegante e originale. Alpilles infatti prende il nome dal territorio francese il cui rilievo ispira questa chaise longue confortevole ed elegante. Tante sono le possibilità di personalizzazione, grazie ai rivestimenti in pelle o tessuto che permettono ad Alpilles di sentirsi a proprio agio in qualunque ambiente.



Scheda tecnica



Alpilles

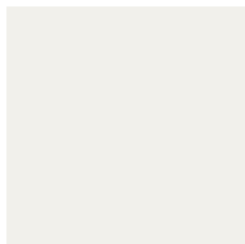
Larghezza: 158cm

Profondità: 64cm

Altezza: 94cm

Finishes

Base



Metallo verniciato
Bianco opaco



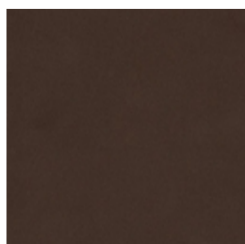
Metallo verniciato
Supreme anthracite



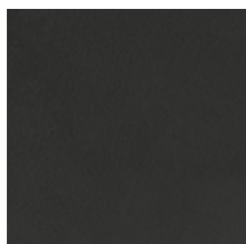
Metallo verniciato
Nero opaco



Metallo verniciato
Tortora opaco



Metallo verniciato
Bronzo opaco



Metallo verniciato
Piombo opaco



Metallo verniciato
Oro perlato opaco



Metallo finitura
Clouded chrome



Metallo finitura
Brown nickel



Metallo finitura
Dark nickel

Materiali, tessuti, colori e finiture sono puramente indicativi e possono variare da quelli attualmente rappresentati. Potete trovare la collezione completa di tessuti e pelli nel sito dedicato <https://bonaldo.biz>