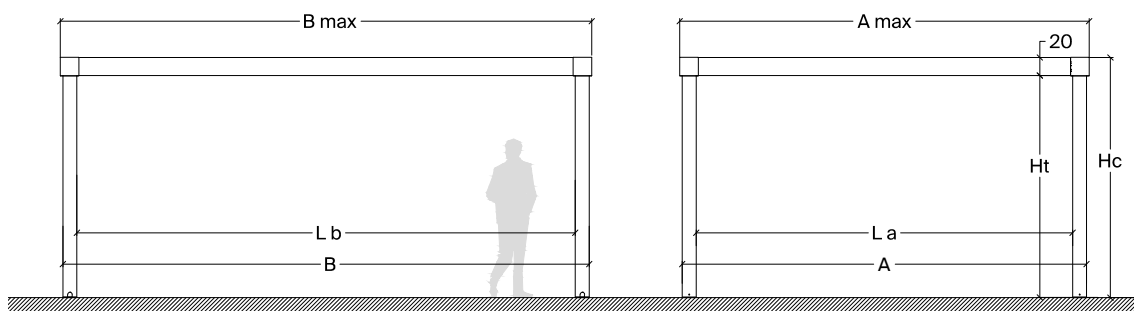
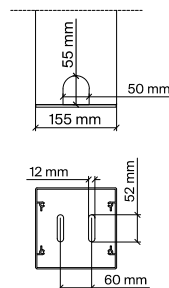
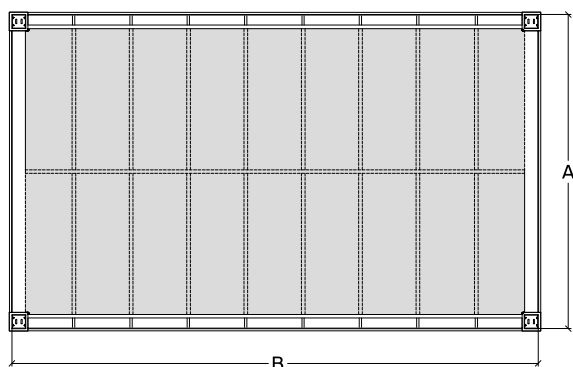


Lodge - tetto PVC



Misure standard

AxB	300x300	300x400	300x500	300x600	400x300	400x400	400x500	400x600	450x300	450x400	450x500	450x600
A	296	296	296	296	396	396	396	396	446	446	446	446
B	296	396	496	596	296	396	496	596	296	396	496	596
La	265	265	265	265	365	365	365	365	415	415	415	415
Lb	265	365	465	565	265	365	465	565	265	365	465	565
Amax	300	300	300	300	400	400	400	400	450	450	450	450
Bmax	300	400	500	600	300	400	500	600	300	400	500	600
Ht	240	240	240	240	240	240	240	240	240	240	240	240
Hc	260	260	260	260	260	260	260	260	260	260	260	260
spioventi	12	14	18	20	12	14	18	20	12	14	18	20
COD.	LOT30X30	LOT30X40	LOT30X50	LOT30X60	LOT40X30	LOT40X40	LOT40X50	LOT40X60	LOT45X30	LOT45X40	LOT45X50	LOT45X60

Struttura principale

- Struttura autoportante in profili di alluminio estruso, lega primaria UNI6060 e accessori in acciaio inox
- Verniciatura a polveri epossidiche a base di resina poliesteri, resistente ai raggi UV, disponibile in 12 colori standard
- Possibilità di realizzazione su misura, fino a un massimo di 450 x 600 cm nella versione con 4 pilastri e fino a un massimo di 450 x 1200 nella versione con 6 pilastri
- Sezione pilastro 155 x 155 mm
- Sezione trave 200 x 200 mm
- Telo di copertura impermeabile fisso in PVC Flexlight Lodge 6002 disponibile in 9 colori standard
- Deflusso e canalizzazione delle acque meteoriche garantito dall'inclinazione della copertura, dalla presenza di grondaie perimetrali e di una canalizzazione interna ai pilastri

Accessori

- Kit neve per mettere in sicurezza la struttura nei mesi invernali
- Colonne aggiuntive necessarie per il montaggio di alcuni accessori
- Tende laterali in tessuto acrilico con cerniera di chiusura, aste di scorrimento e profili ferma tenda per fissare le tende alle colonne
- Tenda a rullo verticale ombreggiante, completa di arganello manuale e cavetti di scorrimento, in Soltis Lounge 96 o in acrilico riciclato Raytent Shade, disponibile anche motorizzata
- Tenda a rullo verticale in PVC Cristal, completa di profili verticali con sistema zip antivento, cassonetto da 114 mm, arganello per la movimentazione manuale e terminale in alluminio verniciato. Disponibile anche motorizzata
- Pannelli di schermatura a doghe orizzontali, profilo perimetrale 40x20 mm in acciaio inox e traversi 30x20 mm in alluminio, disponibili anche in versione scorrevole
- Pensilina decorativa da installare sulle travi perimetrali, singoli pannelli realizzati con profilo perimetrale 40x20 mm in acciaio inox e traversi 30x20 mm in alluminio
- Sistema tutto vetro, paravento, composto da vetri scorrevoli, senza profili verticali, con scarico del peso sulla guida inferiore
- Sistemi di illuminazione come striscia LED dimmerabile, integrata nella trave di colmo o a sospensione, applique mono e bi-emissione, lampadario a sospensione o piantana

Verniciatura

Trattamento di verniciatura epossidica a polvere di poliesteri

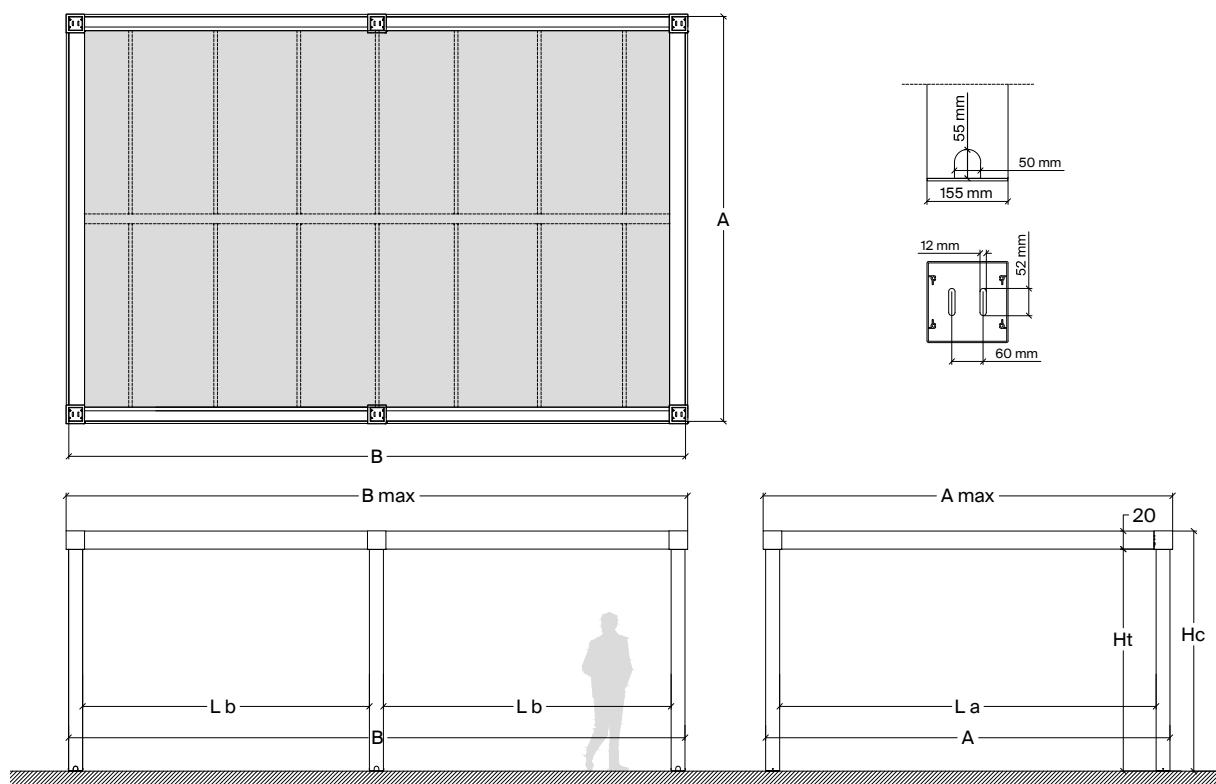


Copertura

PVC - Flexlight Lodge 6002



Lodge - tetto PVC - 6 colonne



Misure standard

AxB	300x700	300x800	300x900	300x1000	300x1100	300x1200	400x700	400x800	400x900	400x1000	400x1100	400x1200
A	296	296	296	296	396	396	396	396	446	446	446	446
B	696	796	896	996	1096	1196	696	796	896	996	1096	1196
La	265	265	265	265	365	365	365	365	415	415	415	415
Lb	325	375	425	475	525	575	325	375	425	475	525	575
Amax	300	300	300	300	400	400	400	400	450	450	450	450
Bmax	700	800	900	1000	1100	1200	700	800	900	1000	1100	1200
Ht	240	240	240	240	240	240	240	240	240	240	240	240
Hc	260	260	260	260	260	260	260	260	260	260	260	260
spioventi	24	26	28	32	36	40	24	26	28	32	36	40
cod.	LOT30X70	LOT30X80	LOT30X90	LOT30X100	LOT40X110	LOT40X120	LOT40X70	LOT40X80	LOT40X90	LOT40X100	LOT40X110	LOT40X120
AxB	450x700	450x800	450x900	450x1000	450x1100	450x1200						
A	296	296	296	296	396	396						
B	696	796	896	996	1096	1196						
La	265	265	265	265	365	365						
Lb	325	375	425	475	525	575						
Amax	300	300	300	300	400	400						
Bmax	700	800	900	1000	1100	1200						
Ht	240	240	240	240	240	240						
Hc	260	260	260	260	260	260						
spioventi	24	26	28	32	36	40						
cod.	LOT45X70	LOT45X80	LOT45X90	LOT45X100	LOT45X110	LOT45X120						

Struttura principale

- Struttura autoportante in profili di alluminio estruso, lega primaria UNI6060 e accessori in acciaio inox
- Verniciatura a polveri epossidiche a base di resina poliesteri, resistente ai raggi UV, disponibile in 12 colori standard
- Possibilità di realizzazione su misura, fino a un massimo di 450 x 600 cm nella versione con 4 pilastri e fino a un massimo di 450 x 1200 nella versione con 6 pilastri
- Sezione pilastro 155 x 155 mm
- Sezione trave 200 x 200 mm
- Telo di copertura impermeabile fisso in PVC Flexlight Lodge 6002 disponibile in 9 colori standard
- Deflusso e canalizzazione delle acque meteoriche garantito dall'inclinazione della copertura, dalla presenza di grondaie perimetrali e di una canalizzazione interna ai pilastri

Accessori

- Kit neve per mettere in sicurezza la struttura nei mesi invernali
- Colonne aggiuntive necessarie per il montaggio di alcuni accessori
- Tende laterali in tessuto acrilico con cerniera di chiusura, aste di scorrimento e profili ferma tenda per fissare le tende alle colonne
- Tenda a rullo verticale ombreggiante, completa di arganello manuale e cavetti di scorrimento, in Soltis Lounge 96 o in acrilico riciclato Raytent Shade, disponibile anche motorizzata
- Tenda a rullo verticale in PVC Cristal, completa di profili verticali con sistema zip antivento, cassonetto da 114 mm, arganello per la movimentazione manuale e terminale in alluminio verniciato. Disponibile anche motorizzata
- Pannelli di schermatura a doghe orizzontali, profilo perimetrale 40x20 mm in acciaio inox e traversi 30x20 mm in alluminio, disponibili anche in versione scorrevole
- Pensilina decorativa da installare sulle travi perimetrali, singoli pannelli realizzati con profilo perimetrale 40x20 mm in acciaio inox e traversi 30x20 mm in alluminio
- Sistema tutto vetro, paravento, composto da vetri scorrevoli, senza profili verticali, con scarico del peso sulla guida inferiore
- Sistemi di illuminazione come striscia LED dimmerabile, integrata nella trave di colmo o a sospensione, applique mono e bi-emissione, lampadario a sospensione o piantana

Verniciatura

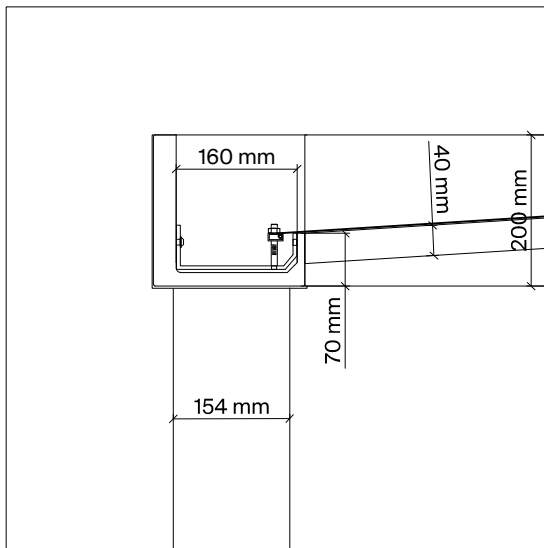
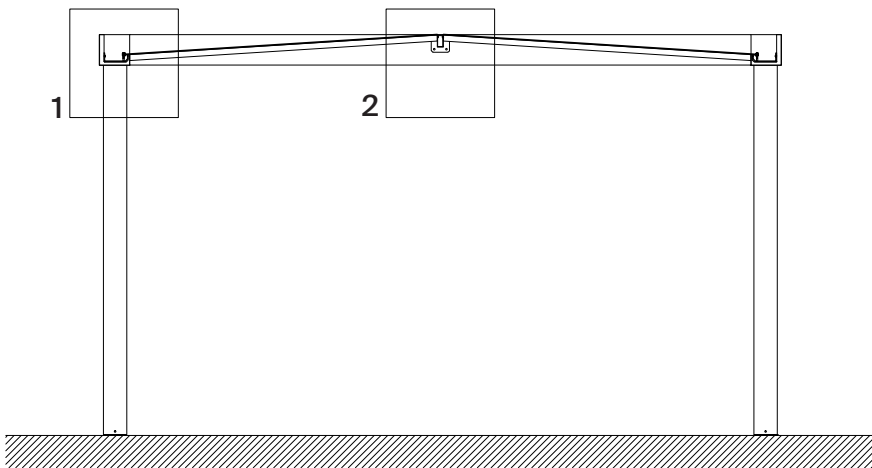
Trattamento di verniciatura epossidica a polvere di poliesteri



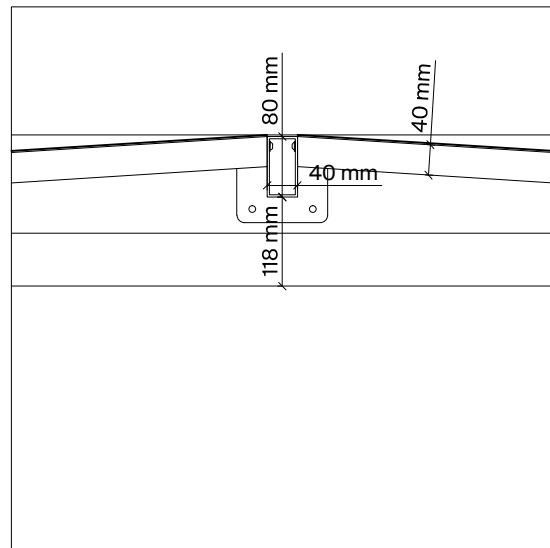
Copertura

PVC - Flexlight Lodge 6002



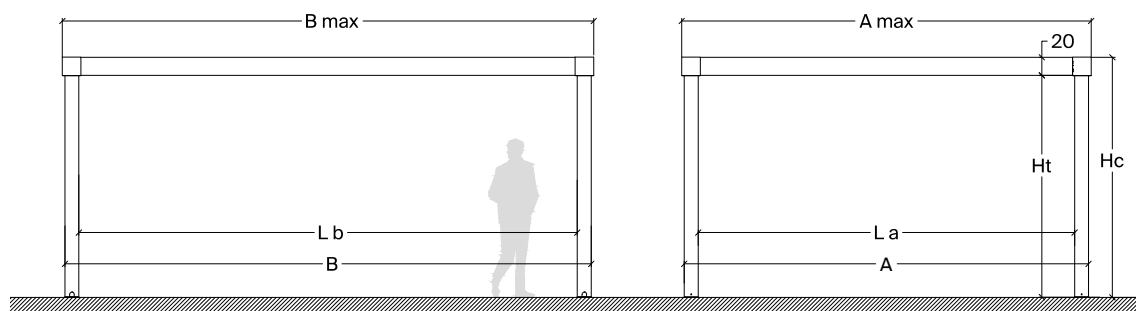
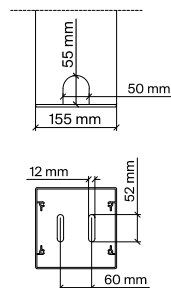
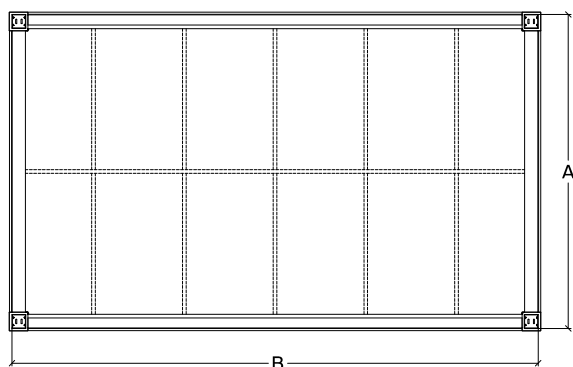


1 Dettaglio sistema di copertura - sezione longitudinale - grondaia



2 Dettaglio sistema di copertura - sezione longitudinale - trave di colmo

Lodge - tetto sandwich



Misure standard

AxB	300x300	300x400	300x500	300x600	400x300	400x400	400x500	400x600	450x300	450x400	450x500	450x600
A	296	296	296	296	396	396	396	396	446	446	446	446
B	296	396	496	596	296	396	496	596	296	396	496	596
La	265	265	265	265	365	365	365	365	415	415	415	415
Lb	265	365	465	565	265	365	465	565	265	365	465	565
Amax	300	300	300	300	400	400	400	400	450	450	450	450
Bmax	300	400	500	600	300	400	500	600	300	400	500	600
Ht	240	240	240	240	240	240	240	240	240	240	240	240
Hc	260	260	260	260	260	260	260	260	260	260	260	260
spioventi	8	10	12	14	8	10	12	14	8	10	12	14
COD.	LOP30X30	LOP30X40	LOP30X50	LOP30X60	LOP40X30	LOP40X40	LOP40X50	LOP40X60	LOP45X30	LOP45X40	LOP45X50	LOP45X60
AxB	500x300	500x400	500x500	500x600								
A	446	446	446	446								
B	296	396	496	596								
La	415	415	415	415								
Lb	265	365	465	565								
Amax	450	450	450	450								
Bmax	300	400	500	600								
Ht	240	240	240	240								
Hc	260	260	260	260								
spioventi	8	10	12	14								
COD.	LOP45X30	LOP45X40	LOP45X50	LOP45X60								

Struttura principale

- Struttura autoportante in profili di alluminio estruso, lega primaria UNI6060 e accessori in acciaio inox
- Verniciatura a polveri epossidiche a base di resina poliesteri, resistente ai raggi UV, disponibile in 12 colori standard
- Possibilità di realizzazione su misura, fino a un massimo di 450 x 600 cm nella versione con 4 pilastri e fino a un massimo di 450 x 1200 nella versione con 6 pilastri
- Sezione pilastro 155 x 155 mm
- Sezione trave 200 x 200 mm
- Copertura impermeabile, fissa, realizzata in pannello sandwich spessore 40 mm, disponibile in colore neutro o verniciato come la struttura
- Deflusso e canalizzazione delle acque meteoriche garantito dall'inclinazione della copertura, dalla presenza di grondaie perimetrali e di una canalizzazione interna ai pilastri

Accessori

- Kit neve per mettere in sicurezza la struttura nei mesi invernali
- Colonne aggiuntive necessarie per il montaggio di alcuni accessori
- Tende laterali in tessuto acrilico con cerniera di chiusura, aste di scorrimento e profili ferma tenda per fissare le tende alle colonne
- Tenda a rullo verticale ombreggiante, completa di arganello manuale e cavetti di scorrimento, in Soltis Lounge 96 o in acrilico riciclato Raytent Shade, disponibile anche motorizzata
- Tenda a rullo verticale in PVC Cristal, completa di profili verticali con sistema zip antivento, cassonetto da 114 mm, arganello per la movimentazione manuale e terminale in alluminio verniciato. Disponibile anche motorizzata
- Pannelli di schermatura a doghe orizzontali, profilo perimetrale 40x20 mm in acciaio inox e traversi 30x20 mm in alluminio, disponibili anche in versione scorrevole
- Pensilina decorativa da installare sulle travi perimetrali, singoli pannelli realizzati con profilo perimetrale 40x20 mm in acciaio inox e traversi 30x20 mm in alluminio
- Sistema tutto vetro, paravento, composto da vetri scorrevoli, senza profili verticali, con scarico del peso sulla guida inferiore
- Sistemi di illuminazione come striscia LED dimmerabile, integrata nella trave di colmo o a sospensione, applique mono e bi-emissione, lampadario a sospensione o piantana

Verniciatura

Trattamento di verniciatura epossidica a polvere di poliesteri



A
anthracite



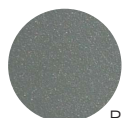
J
silk white
9010



E
silk oyster white
1013



Z
silk grey
7035



R
tundra



T
taupe



Y
mars



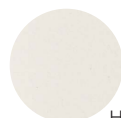
W
brown



O
black



Q
white
9010

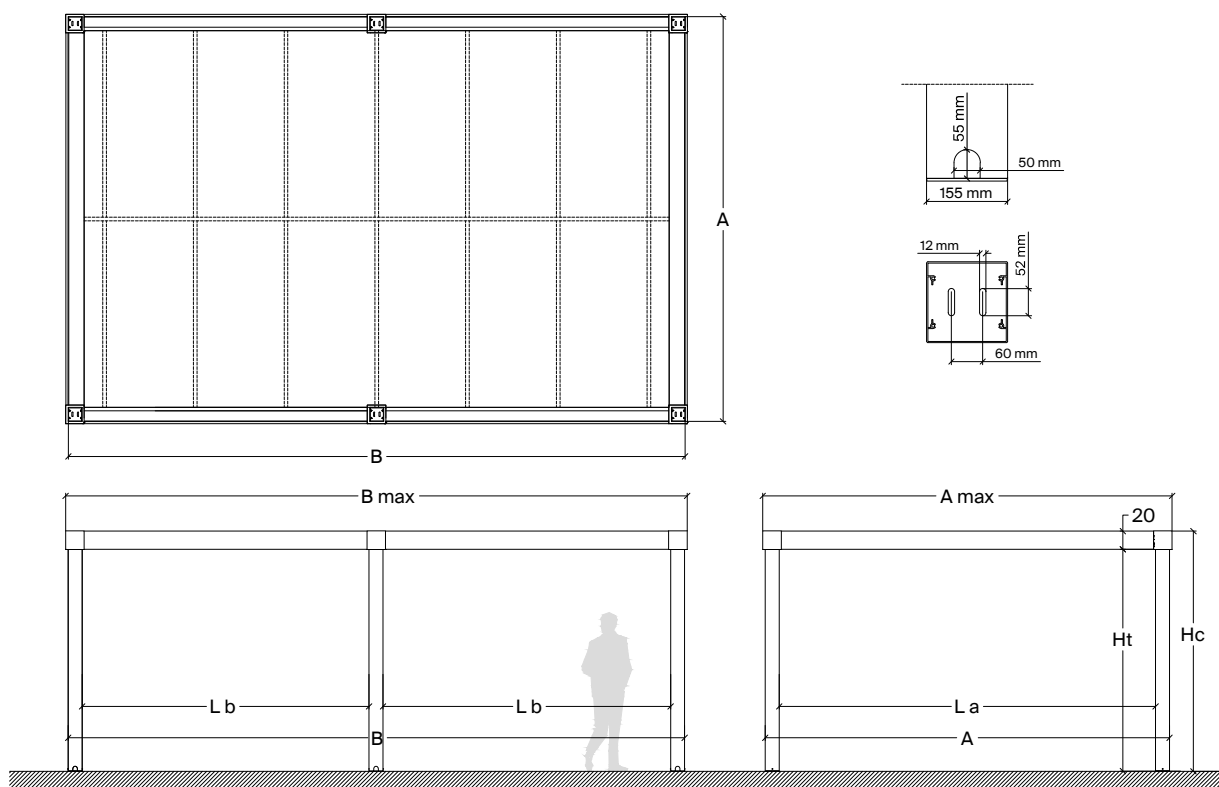


H
oyster white
1013



P
satin

Lodge - tetto sandwich - 6 colonne



Misure standard

AxB	300x700	300x800	300x900	300x1000	300x1100	300x1200	400x700	400x800	400x900	400x1000	400x1100	400x1200
A	296	296	296	296	396	396	396	396	446	446	446	446
B	696	796	896	996	1096	1196	696	796	896	996	1096	1196
La	265	265	265	265	365	365	365	365	415	415	415	415
Lb	325	375	425	475	525	575	325	375	425	475	525	575
Amax	300	300	300	300	400	400	400	400	450	450	450	450
Bmax	700	800	900	1000	1100	1200	700	800	900	1000	1100	1200
Ht	240	240	240	240	240	240	240	240	240	240	240	240
Hc	260	260	260	260	260	260	260	260	260	260	260	260
spioventi	16	18	20	22	24	26	16	18	20	22	24	26
cod.	LOP30X70	LOP30X80	LOP30X90	LOP30X10	LOP30X110	LOP30X120	LOP40X70	LOP40X80	LOP40X90	LOP40X10	LOP40X110	LOP40X120
AxB	450x700	450x800	450x900	450x1000	450x1100	450x1200	500x700	500x800	500x900	500x1000	500x1100	500x1200
A	446	446	446	446	446	446	496	496	496	496	496	496
B	696	796	896	996	1096	1196	696	796	896	996	1096	1196
La	415	415	415	415	415	415	465	465	465	465	465	465
Lb	325	375	425	475	525	575	325	375	425	475	525	575
Amax	450	450	450	450	450	450	500	500	500	500	500	500
Bmax	700	800	900	1000	1100	1200	700	800	900	1000	1100	1200
Ht	240	240	240	240	240	240	240	240	240	240	240	240
Hc	260	260	260	260	260	260	260	260	260	260	260	260
spioventi	16	18	20	22	24	26	16	18	20	22	24	26
cod.	LOP45X70	LOP45X80	LOP45X90	LOP45X10	LOP45X110	LOP45X120	LOP50X70	LOP50X80	LOP50X90	LOP50X10	LOP50X110	LOP50X120

Struttura principale

- Struttura autoportante in profili di alluminio estruso, lega primaria UNI6060 e accessori in acciaio inox
- Verniciatura a polveri epossidiche a base di resina poliesteri, resistente ai raggi UV, disponibile in 12 colori standard
- Possibilità di realizzazione su misura, fino a un massimo di 450 x 600 cm nella versione con 4 pilastri e fino a un massimo di 450 x 1200 nella versione con 6 pilastri
- Sezione pilastro 155 x 155 mm
- Sezione trave 200 x 200 mm
- Copertura impermeabile, fissa, realizzata in pannello sandwich spessore 40 mm, disponibile in colore neutro o verniciato come la struttura
- Deflusso e canalizzazione delle acque meteoriche garantito dall'inclinazione della copertura, dalla presenza di grondaie perimetrali e di una canalizzazione interna ai pilastri

Accessori

- Kit neve per mettere in sicurezza la struttura nei mesi invernali
- Colonne aggiuntive necessarie per il montaggio di alcuni accessori
- Tende laterali in tessuto acrilico con cerniera di chiusura, aste di scorrimento e profili ferma tenda per fissare le tende alle colonne
- Tenda a rullo verticale ombreggiante, completa di arganello manuale e cavetti di scorrimento, in Soltis Lounge 96 o in acrilico riciclato Raytent Shade, disponibile anche motorizzata
- Tenda a rullo verticale in PVC Cristal, completa di profili verticali con sistema zip antivento, cassonetto da 114 mm, arganello per la movimentazione manuale e terminale in alluminio verniciato. Disponibile anche motorizzata
- Pannelli di schermatura a doghe orizzontali, profilo perimetrale 40x20 mm in acciaio inox e traversi 30x20 mm in alluminio, disponibili anche in versione scorrevole
- Pensilina decorativa da installare sulle travi perimetrali, singoli pannelli realizzati con profilo perimetrale 40x20 mm in acciaio inox e traversi 30x20 mm in alluminio
- Sistema tutto vetro, paravento, composto da vetri scorrevoli, senza profili verticali, con scarico del peso sulla guida inferiore
- Sistemi di illuminazione come striscia LED dimmerabile, integrata nella trave di colmo o a sospensione, applique mono e bi-emissione, lampadario a sospensione o piantana

Verniciatura

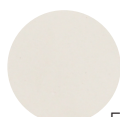
Trattamento di verniciatura epossidica a polvere di poliesteri



A
anthracite



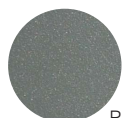
J
silk white
9010



E
silk oyster white
1013



Z
silk grey
7035



R
tundra



T
taupe



Y
mars



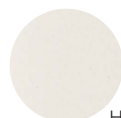
W
brown



O
black



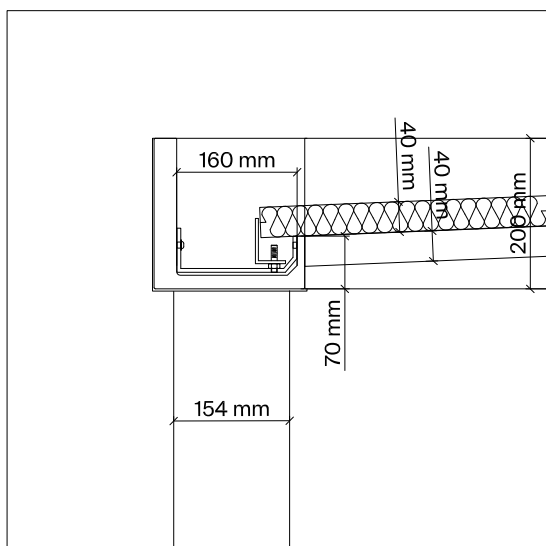
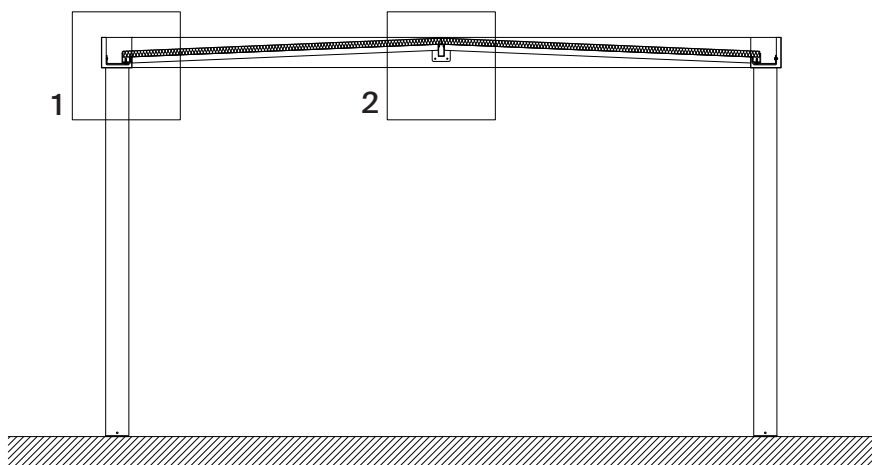
Q
white
9010



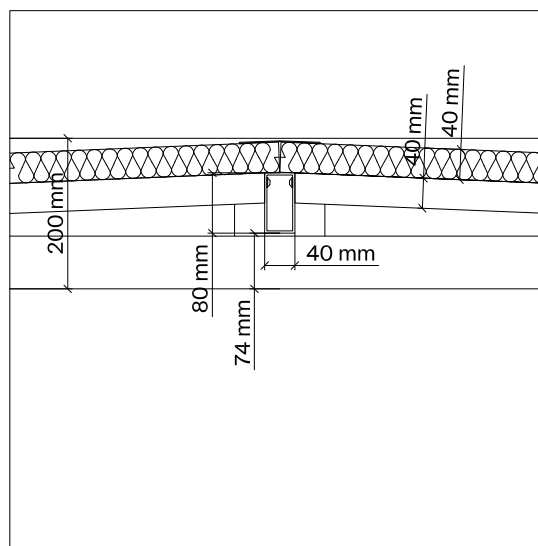
H
oyster white
1013



P
satin



1 Dettaglio sistema di copertura - sezione longitudinale - grondaia



2 Dettaglio sistema di copertura - sezione longitudinale - trave di colmo