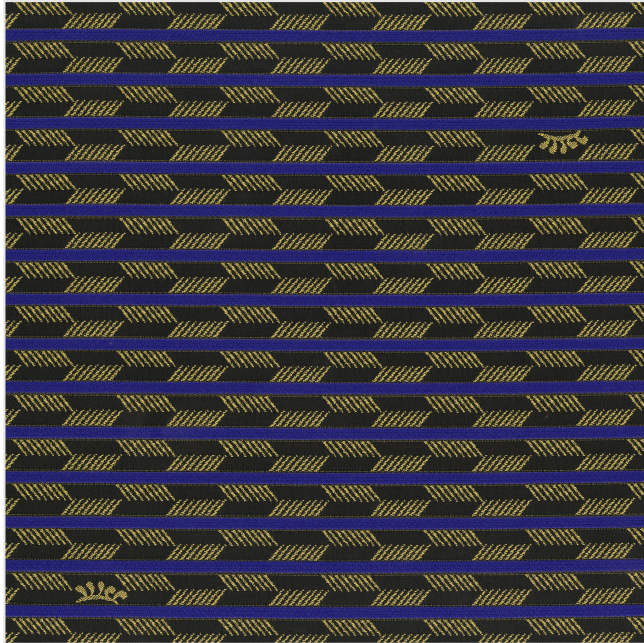




RUBELLI



Product scan (≈25x25 cm) or picture



Full width simulation (≈140 cm)

SAGITTA - BLU/GIALLO

A30535-1

Sagitta celebrates the creative genius of Gio Ponti through a sophisticated weave of diagonal lines which come together in a horizontal line, giving rise to depth and movement. The slanting lines are able to transform the perception of reality, as Brunelleschi did with perspective, and to stimulate human imagination, as Escher did with his impossible constructions. The oblique lines of Sagitta seem to unleash explosions of energy, creating a sense of dimension and dynamism. Sagitta is not just a play on perspective, but the essence of reality and creativity in movement. Flame-retardant.

Sagitta celebra il genio creativo di Gio Ponti attraverso un sofisticato tessuto di linee diagonali che si uniscono in una linea orizzontale, generando profondità e movimento. Le traiettorie inclinate sono in grado di trasformare la percezione della realtà, come ha fatto Brunelleschi con la prospettiva, e di stimolare l'immaginazione umana, come ha fatto Escher con le costruzioni impossibili. Le linee oblique di Sagitta sembrano scatenare fulmini di energia, creando un senso di dimensione e dinamismo. Sagitta non è solo un gioco prospettico, ma è l'essenza della realtà e della creatività in movimento. Ignifugo.

Tout passe, tout se transforme. Saia est un tissu jacquard en constante évolution, qui rappelle les techniques de coloration nuancées utilisées pour les porcelaines Ginori 1735. Le processus de création de la Manufacture Ginori 1735 est extraordinaire et toujours surprenant. Ignifuge.

COMPOSITION:	100%PL FLAME RETARDANT
USE:	NORMAL USE
WIDTH:	140 cm
WEIGHT:	550 gr/m
VERTICAL REPEAT:	2 cm
HORIZONTAL REPEAT:	4,5 cm
MARTINDALE:	15000 rubs
QUALITY CERTIFICATION:	NPF061
CERTIFICATIONS:	Germany B1 DIN 4102-1, UK Cigarette BS5852 source 0, UK Contract upholstery BS7176, UK Contract curtains BS5867, Italia Classe 1 Tendaggi, France M1 NFP92-503-504-505, IMO 8 Upholstery, U.S.A.



