

WTW870WPM PWash&TDos 9/6kg

Lavasciuga WT1:

9/6 kg | 1600 giri/min | M Touch | TwinDos | SteamCare



- Testate per 20 anni di cura della biancheria
- 2 in 1: lavare 9 kg e asciugare 6 kg in un'unica macchina
- M Touch: selezione semplice mediante pressione o trascinamento
- Dosaggio automatico e preciso del detersivo con TwinDos®*
- SteamCare riduce i tempi di stiratura fino al 50 % e rinfresca i tuoi capi.

* Brevetto: EP 2 784 205



Codice EAN: 4002516368809 / Numero di materiale: 11590960 /

Vecchio numero di materiale: 11TW8704I

General information	
Identificativo del modello	WTW870WPM PWash&TDos 9/6kg
Numero di materiale del produttore	11590960
EAN number	4002516368809
Lezione	Diamond
Struttura	
Incarnieratura sportello	destra
Side-by-side	•
Inseribile sotto un piano di lavoro	•
Tipologia	
Carica frontale	•
Lavatrice con funzione asciugatura	
Lavaggio e asciugatura in sequenza	•
Misurazione elettronica dell'umidità residua durante l'asciugatura	•
Asciugabiancheria a condensazione con raffreddamento dell'acqua	•
Termocentrifuga	•
Centrifuga	
Velocità max. di centrifuga	1600
Stop con acqua	•
No centrifuga	•
Design	
Colore elettrodomestico	bianco loto
Colore pannello comandi	bianco loto
Design sportello	Cromato
Versione pannello	obliquo
Comandi	Comandi touch
Display	MTouch
Efficacia di pulizia	
Innovativa tecnologia di lavaggio PowerWash	•
Dosaggio automatico del detersivo TwinDos	•
Dosaggio CapDosing in porzioni	•
Opzione Macchie	•
Igiene testata contro virus	•
Trattamento delicato biancheria	
Cestello a nido d'ape	•
Carico in kg durante il lavaggio	9
Carico in kg durante l'asciugatura	6
Tecnologia PerfectCare	•
Comfort d'uso	
Connessione a Miele@home	•
Posticipo avvio max. 24h	•
Indicazione durata residua	•
Indicazione dell'ora	•
Indicazione avanzamento programma	Si
Testi informativi	•

WTW870WPM PWash&TDos 9/6kg

Lavasciuga WT1:

9/6 kg | 1600 giri/min | M Touch | TwinDos | SteamCare



Codice EAN: 4002516368809 / Numero di materiale: 11590960 /

Vecchio numero di materiale: 11TW8704I

Programmi preferiti	•
Risciacquo automatico delle impurità	•
Illuminazione cestello	LED
MultiLingua	•
Cassetto detersivi AutoClean	•
Indicazione di carico e consiglio di dosaggio	•
AddLoad	•
Efficienza e sostenibilità	
Classe di efficienza energetica (A-G)	A
Classe di efficienza energetica di lavaggio e asciugatura (A-G)	D
Consumi energetici ponderati per 100 cicli considerando il ciclo completo in kWh	307
Consumi energetici ponderati per 100 cicli considerando il ciclo di lavaggio in kWh	49
Consumi idrici ponderati per ciclo considerando il ciclo di lavaggio in l	48
Consumi idrici ponderati per ciclo considerando il ciclo completo in l	73
Classe di efficienza di centrifugazione (A-G)	A
Classe di emissione di rumore aereo (durante la centrifugazione; A-D)	A
Emissione di rumore aereo durante la centrifugazione in db(A) re1pW	69
Durata del programma con capacità nominale per il ciclo di lavaggio	199
Durata del programma con capacità nominale per il ciclo di lavaggio completo	439
Potenza assorbita in modo spento in W	0,10
Potenza assorbita in modo standby in rete in W	0,50
Lavaggio a basse temperature "fredda" e "20°C	•
Automatismo quantità	•
Flussometro	•
Regolazione della schiuma	•
Motore Inverter con tecnologia ProfiEco	•
Programmi di lavaggio	
QuickPower	•
Automatic	•
Cotone	•
Lava/Indossa	•
Camicie	•
Seta (a mano)	•
Lana (lavaggio a mano)	•
Express	•
Capi scuri	•
Jeans	•
Capi Outdoor	•
Impermeabilizzare	•
Capi sport	•
Scarpe da ginnastica	•

WTW870WPM PWash&TDos 9/6kg

Lavasciuga WT1:

9/6 kg | 1600 giri/min | M Touch | TwinDos | SteamCare

Codice EAN: 4002516368809 / Numero di materiale: 11590960 /

Vecchio numero di materiale: 11TW8704I

Cuscini	•
Piumoni	•
Tende	•
Igiene cotone	•
Pulizia macchina	•
Cotone Eco	•
Biancheria nuova	•
Inamidare	•
ECO 40-60	•
Programmi di asciugatura	
QuickPower	•
Automatic	•
Cotone	•
Cotone freccia	•
Delicati	•
Lava/Indossa	•
Camicie	•
Seta	•
Lana	•
Express	•
Capi scuri	•
Jeans	•
Capi outdoor	•
Impermeabilizzare	•
Capi sport	•
Scarpe da ginnastica	•
Cuscini medi	•
Igiene cotone	•
Biancheria nuova	•
Aria fredda	•
Aria calda	•
Rinfrescare	•
Finish vapore	•
Opzioni lavaggio	
Breve	•
Ammollo	•
Prelavaggio	•
+Acqua	•
Risciacquo supplementare	•
Stiro rapido (Pre-Stiratura) con vapore	•
Segnale acustico	•
AllergoWash	•
Single	•
Opzioni asciugatura	
Fase anti piega	•
Sicurezza	
Sistema anti allagamento	Waterproof-Metal
Blocco codice PIN	•

WTW870WPM PWash&TDos 9/6kg

Lavasciuga WT1:

9/6 kg | 1600 giri/min | M Touch | TwinDos | SteamCare



Codice EAN: 4002516368809 / Numero di materiale: 11590960 /

Vecchio numero di materiale: 11TW8704I

Interfaccia ottica

•

Dati tecnici

Misure in mm (larghezza)	596
Misure in mm (altezza)	850
Misure in mm (profondità)	714
Profondità elettrodomestico a sportello aperto in mm	1132
Peso in kg	102
Tensione in V	220-240
Protezione in A	10
Frequenza in Hz	50
Potenza massima assorbita in kW	2,10-2,40
Lunghezza del cavo di alimentazione in m	2

Accessori in dotazione

3 Caps di detersivo speciale monouso

•

1 flacone UltraPhase1 e 1 flacone UltraPhase2

•

Buono per 5 cartucce Miele UltraPhase

•

Lingue del display disponibili

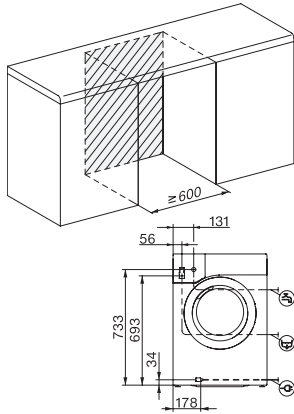
Lingue disponibili a display mediante Multilingua

deutsch,
 dansk, english (AU), english
 (CA), english (GB), english
 (US), suomi, français (CA),
 français (FR), ελληνικά,
 italiano,
 hrvatski, bahasa malaysia,
 nederlands, norsk, polski,
 português, română,
 русский, svenska, srpski,
 slovenčina, slovenščina,
 español, čeština, türkçe,
 українська, magyar

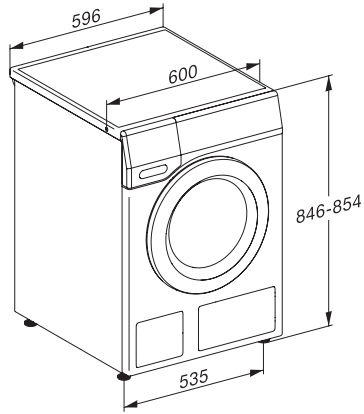
WTW870WPM PWash&TDos 9/6kg

Lavasciuga WT1:

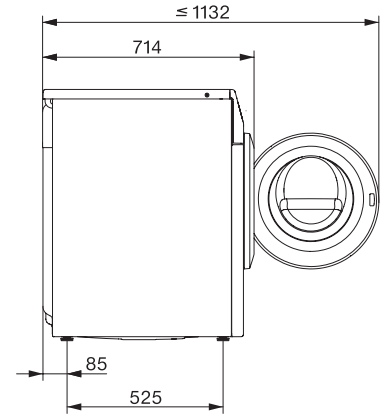
9/6 kg | 1600 giri/min | M Touch | TwinDos | SteamCare



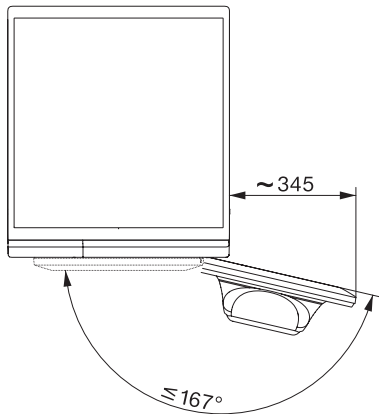
WT1 9/6 kg, installation drawing, slanted facia or straight facia, measures in mm



WT1 9/6 kg, drawing, slanted facia, measures in mm



WT1 9/6 kg, drawing, slanted facia, measures in mm



WT1 9/6 kg, drawing, slanted facia, measures in mm