



AL400122

Accessori opzionali

AA400510:

Interruttore finestra

Accessori opzionali

AA400510:

Interruttore finestra

AA409431:

Supporto per mobilio 116 cm

AD704050:

Scatola connessione flussi d'aria

AD754049:

Connettore su lato ant./post. DN 150

AD854050:

Connettore tubi piatti 2xDN 150 met.zin.

Aspirazione da piano Serie 400

120 cm, Acciaio inox

AL400122

- Completamente a scomparsa quando non è in funzione
- Perfetta combinazione con tutti i piani cottura della serie Vario 400
- Precisa lavorazione dell'acciaio con spessore 3 mm
- Installazione possibile in appoggio o a filo top
- Centro di aspirazione telescopico da piano, completamente a scomparsa quando non è in funzione.

Perfetta combinazione con tutti i piani cottura della Serie Vario 400.

Luce LED calda e dimmerabile, ideale per l'illuminazione di tutto il piano cottura

Precisa lavorazione dell'acciaio con spessore 3 mm

Possibile installazione ad appoggio o a filo top

Senza motore, combinabile coi motori BLDC Gaggenau

Caratteristiche

3 livelli di potenza a controllo elettronico e modalità di funzionamento intensiva

Ventilazione intervallata, 6 min.

Spegnimento ritardato, 6 min.

Indicatore saturazione del filtro anti-grasso.

2 ampi filtri metallici anti-grasso, facili da rimuovere, lavabili in lavastoviglie.

Contenitori per la raccolta di liquidi e residui di grasso, facili da rimuovere e lavabili in lavastoviglie

Bianca luce LED di tonalità calda (3600 K), dimmerabile.

Potenza luce 2 x 10 W.

Illuminamento 400 lx.

Flessibilità nell'installazione del motore che può essere posizionato rispetto all'apparecchio: in basso, sul fronte o sul lato posteriore.

Tutte le opzioni garantiscono lo spazio necessario e l'accessibilità ai cassetti anteriori del mobile.

Precauzioni di montaggio

Può essere combinato con tutti i piani cottura della Serie Vario 400 e Serie 400.

Larghezza minima del piano cottura: 120 cm.

Per una prestazione di aspirazione adeguata, è necessario installare due motori in modalità a ricircolo.

Nel rispetto della normativa europea EU 66/2014 è possibile il funzionamento del centro di aspirazione solo in modalità a ricircolo.

Per l'installazione è necessario ordinare separatamente gli accessori idonei alla configurazione scelta.

Il funzionamento a ricircolo non è consigliato in combinazione con i grill elettrici Vario.

La combinazione con i piani cottura Vario è possibile solo senza l'utilizzo di quest'ultimi insieme ai relativi coperchi.

Abbinabile a piani con potenza massima di 18 kW.

Il centro di aspirazione telescopico deve avere un foro di incasso dedicato e separato dal piano cottura.

La portata e la stabilità, in particolare nel caso di piani di lavoro sottili, deve essere sostenuta mediante opportuni sottostrutture. Prendere in considerazione il peso dell'apparecchio e carichi aggiuntivi.

Tra centro di aspirazione e piano cottura deve essere garantita una distanza sul piano top di almeno 50 mm. Tale spazio deve essere supportato da una struttura di rinforzo (vedere accessori dedicati codice AA 409 401/431).

Istruzioni aggiuntive per l'installazione a filo:

L'installazione è possibile in piani di pietra, sintetici o in legno massello. Devono essere rispettate la resistenza termica e la tenuta stagna dei bordi dell'intaglio. Per quanto riguarda gli altri materiali si prega di consultare il produttore del piano di lavoro.

E' possibile posizionare forni all'interno dello stesso mobile dove è stato inserito anche il centro di aspirazione, a seconda della tipologia di installazione scelta.

Garantire una maggiore aerazione del locale se la cappa è installata in un locale dove è presente un camino funzionante.

L'unità di controllo deve essere accessibile e fissata a un pannello del mobile che eviti qualsiasi rischio di allagamento.

Valori di collegamento

Assorbimento totale 65 W.

Cavo di allacciamento lunghezza 1.7 m con spina Schuko.

Lunghezza cavo dati 1,2 m.

Prestazioni

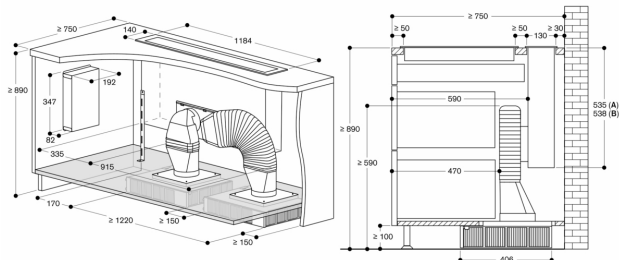
Livello di potenza dipendente dal motore Gaggenau utilizzato

Valori di consumo

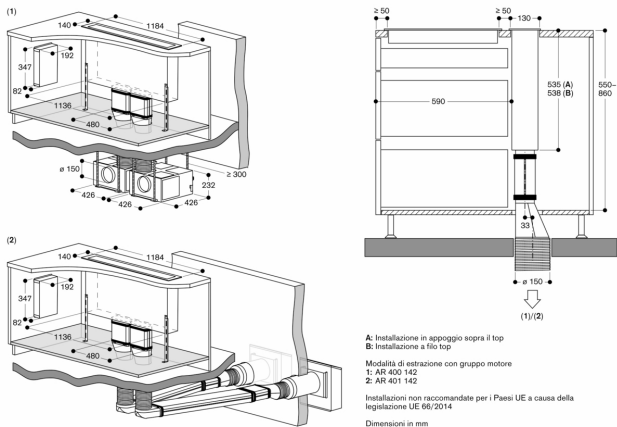
In Europa, il modello AL 400 122 può essere configurato per il funzionamento solo in modalità a ricircolo. In questo caso la comunicazione dei valori di consumo non è obbligatoria.

La lunghezza equivalente del condotto per garantire buone prestazioni è Lmax 19 m.

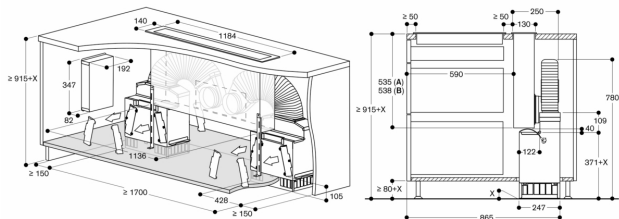
Per ottenere prestazioni ottimali nel ricircolo dell'aria, si consiglia una superficie di uscita di almeno 400 cm² per ogni motore.



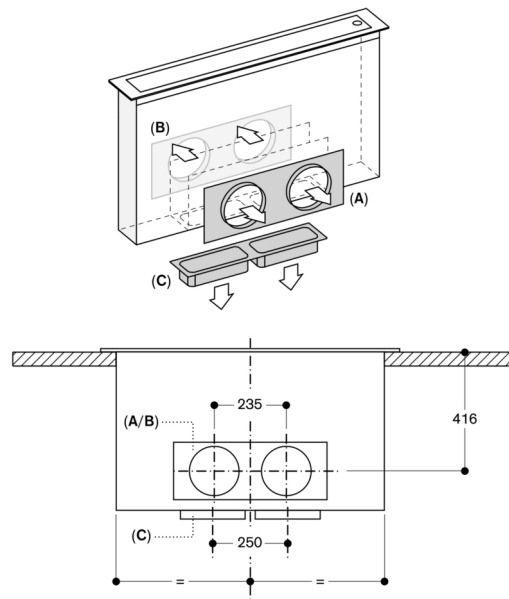
A: Installazione in appoggio sopra il top
B: Installazione a filo top
Non raccomandato per pareti o pavimenti esterni privi di isolamento termico ($U \geq 0,5 \text{ W/m}^2\text{K}$)
Dimensioni in mm



A: Installazione in appoggio sopra il top
B: Installazione a filo top
Modalità di estrazione con gruppo motore
1: AR 400 142
2: AR 401 142
Installazioni non raccomandate per i Paesi UE a causa della legislazione UE 66/2014
Dimensioni in mm

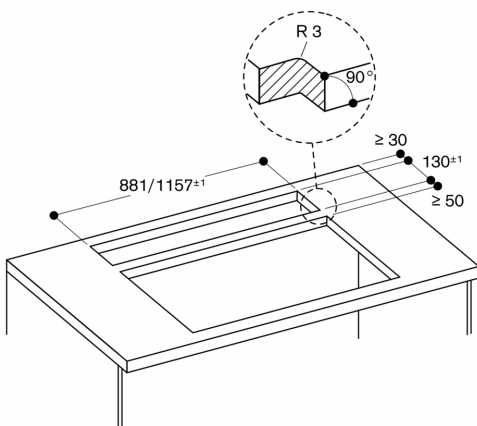


A: Installazione in appoggio sopra il top
B: Installazione a filo top
Non raccomandato per pavimenti privi di isolamento termico ($U \geq 0,5 \text{ W/m}^2\text{K}$)
Dimensioni in mm

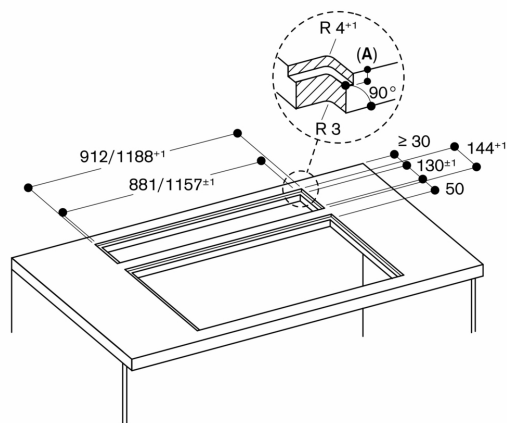


A: Collegamento nella parte anteriore con AD 754 049
B: Collegamento nella parte posteriore con AD 754 049
C: Collegamento nella parte inferiore con AD 854 050

Dimensioni in mm



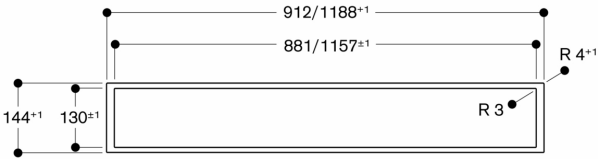
Dimensioni in mm



A: $3,5^{+0,5}$ mm

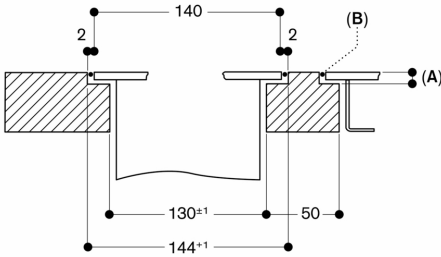
Dimensioni in mm

Vista dall'alto



Dimensioni in mm

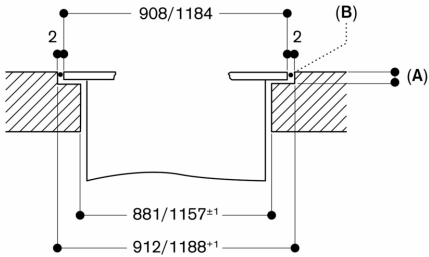
Sezione



A: 3,5^{0,5} mm
B: Riempire con silicone

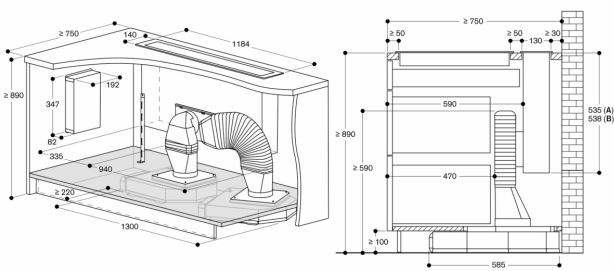
Dimensioni in mm

Sezione longitudinale



A: 3,5^{0,5} mm
B: Riempire con silicone

Dimensioni in mm



A: Installazione in appoggio sopra il top
B: Installazione a filo top

Dimensioni in mm

AA 409 401/431 supporto per mobili

