

CX482101

#### Accessori opzionali

CA060300:

Cooking Sensor: sensore di cottura

GN232110:

Teppan Yaki GN1/1

#### Piano cottura a induzione Serie 400 80 cm

CX482101

- Display touch TFT per un controllo rapido e intuitivo di tutte le funzioni
- Superficie di cottura unica
- Funzione professionale di cottura per separare il piano in diverse zone con temperature preimpostate
- Senza cornice per l'inserimento a filo top
- Superficie di cottura unica

Totale libertà di posizionamento della pentola sull'intera superficie

Può essere utilizzata l'intera superficie del piano cottura per cucinare

Display touch TFT per un controllo rapido e intuitivo di tutte le funzioni

Funzione Cooking Sensor per un controllo accurato della temperatura

Livello max. di potenza per una pentola di grandi dimensioni fino a 5.5 kW

Senza cornice per l'inserimento a filo top

#### Zone cottura

Un'unica superficie di cottura di 2750 cm<sup>2</sup>

Possono essere riconosciute simultaneamente fino a 5 posizioni di cottura.

#### Funzionamento

Display touch control immediato con serigrafie con indicazioni d'utilizzo

Controllo elettronico della potenza a 17 livelli.

#### Caratteristiche

Funzione Cooking Sensor

Funzione di cottura professionale

Funzione di cottura dinamica

Funzione TeppanYaki

Funzione booster per pentole

Funzione booster per padelle

Funzione mantenimento in caldo

Sistema di riconoscimento pentole

Timer cottura per ogni singola zona.

Cronometro.

Contaminuti.

Tasto informazioni

Funzione Power Management:

regolazione e limitazione elettronica dell'assorbimento elettrico a seconda dell'esigenza.

Controllo sistema di aspirazione integrato (con modello di cappa compatibile)

Servizi digitali integrati (Home Connect) con la rete di casa wireless via WiFi.

Il funzionamento della modalità Home Connect dipende dalla disponibilità del servizio Home Connect in ogni nazione. Per ulteriori informazioni visitare [www.home-connect.com](http://www.home-connect.com)

#### Sicurezza

Interruttore principale (on / off).

Indicazione del calore residuo.

Sicurezza bambini.

Interruttore sicurezza

Funzione Pausa

#### Precauzioni di montaggio

Da utilizzare solo con pentole ferromagnetiche.

La pentola Wok - WP 400001- non può essere

usata su questo piano.

L'installazione è possibile in piani di pietra, sintetici o in legno massello. Devono essere rispettate la resistenza termica e la tenuta stagna dei bordi dell'intaglio. Per quanto riguarda gli altri materiali si prega di consultare il produttore del piano di lavoro.

La portata e la stabilità, in particolare nel caso di piani di lavoro sottili, deve essere sostenuta mediante opportuni sottostrutture. Prendere in considerazione il peso dell'apparecchio e carichi aggiuntivi.

La scanalatura deve essere continua e uniforme, così da garantire il corretto posizionamento dell'apparecchio sulla guarnizione. Non utilizzare un rivestimento discontinuo.

L'apparecchio deve essere fissato dal basso.

La misura della fuga tra il piano cottura e il top è variabile in base alla precisione dell'intaglio sul piano lavoro.

Peso dell'apparecchio c.a. 25 kg.

#### Valori di collegamento

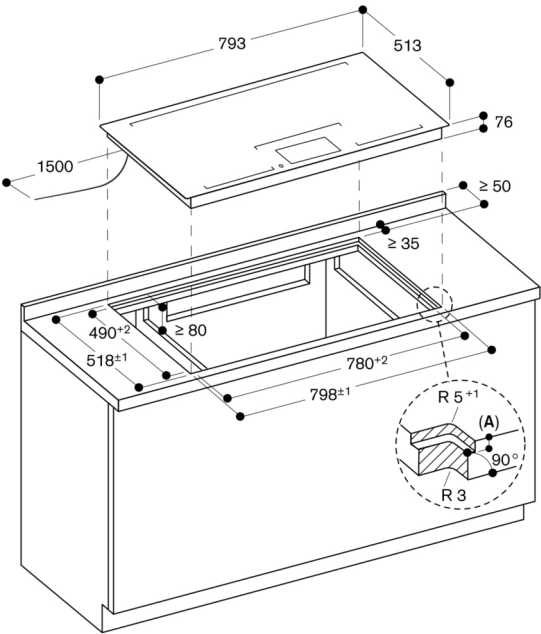
Assorbimento totale 7.4 kW.

Cavo di collegamento lunghezza 1.50 m senza spina.

Consumo in standby/display OFF 0.5 W.

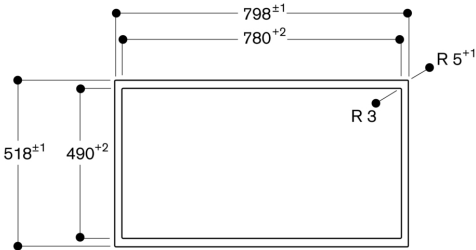
Consumo in standby/rete 2 W.

Controllare il manuale per spegnere il modulo WiFi



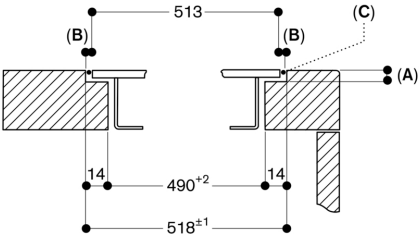
A: 6,5<sup>+0,5</sup>  
Dimensioni in mm

Vista dall'alto



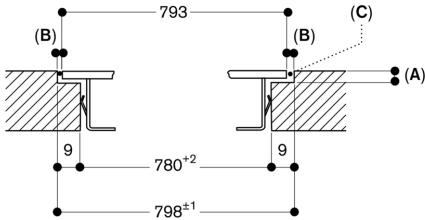
Dimensioni in mm

Sezione trasversale



A: 6,5<sup>+0,5</sup>  
B: 2,5  
C: Riempimento con silicone  
Dimensioni in mm

Sezione longitudinale



A: 6,5<sup>+0,5</sup>  
B: 2,5  
C: Riempimento con silicone  
Dimensioni in mm