



CV492105



Accessori opzionali

CA050300:

Set teglie Flex 3 pezzi

CA051301:

Teppan Yaki per piani Flex Induction

CA052300:

Grill per zona Flex Inductionnduction

CA055300:

Teglia Flex grande

CA084010:

4 filtri acustici per estrazione

CA282112:

4 filtri a carboni attivi

Accessori opzionali

CA082011:

Kit per ricircolo non canalizzato

CA082061:

Kit per ricirc. canal. piani lav.p 60 cm

CA082071:

Kit per ricirc. canal. piani lav.p 70 cm

CA084010:

4 filtri acustici per estrazione

CKI440000:

4 manopole Vario 400 ind. nere

CKI440010:

4 manopole Vario 400 ind. acciaio

Piano cottura Flex a induzione con sistema di aspirazione integrato Serie 400

90 cm

CV492105

- Sistema di aspirazione completamente automatico
- Ampio filtro grassi metallico, facile da rimuovere, lavabile in lavastoviglie
- Posizionamento flessibile delle pentole
- Funzione Flex per combinare le zone cottura rettangolari

Posizionamento flessibile delle pentole all'interno delle zone di cottura combinate con estensione automatica fino a 30 cm di larghezza. Sistema di aspirazione estremamente efficiente integrato nel piano.

Funzione aspirazione automatica

Ampio filtro grassi metallico, facile da rimuovere, lavabile in lavastoviglie

Motore a bassa rumorosità ed alto risparmio energetico

Sistema ad espulsione o a ricircolo aria.

Filtro a carboni attivi integrato facilmente rimovibile dall'alto per il ricircolo dell'aria

Solide manopole in acciaio inox, disponibili anche in finitura nera, per un controllo preciso e personalizzabile.

Senza cornice per l'inserimento a filo top

Zone cottura

2 zone Flex ciascuna da 20x23 cm (2200 W, con booster 3700 W), se congiunte 40x23 cm (3300 W, con booster 3700 W), con estensione automatica fino a 30x32 cm (3300 W, con booster 3700 W).

2 zone Flex ciascuna da 20x23 cm (2200 W, con booster 3700 W), se congiunte 40x23 cm (3300 W, con booster 3700 W), con estensione automatica fino a 30x32 cm (3300 W, con booster 3700 W).

Performance

Performance e rumorosità, 3 livelli di potenza + intensivo:

potenza max di aspirazione secondo EN 61591.

Potenza sonora secondo EN 60704-3.

Estrazione:

530 / 636m³/h.

70 / 74dB (A) re 1 pW.

59 / 62 dB (A) re 20 µPa.

Ricircolo:

487 / 611m³/h.

67 / 72dB (A) re 1 pW.

55 / 61 dB (A) re 20 µPa.

Funzionamento

Manopole con anello luminoso e serigrafia per le zone cottura e i livelli di potenza

Controllo elettronico della potenza a 12 livelli.

Controllo user friendly con display a 2 colori (bianco/arancione)

Controllo a 3 livelli + 1 livello intensivo del sistema di ventilazione

Caratteristiche

Funzione Flex per zone rettangolari

Frying sensor

Funzione Booster

Funzionamento del sistema di ventilazione controllato tramite sensori

Attivazione automatica del sistema di ventilazione quando una zona cottura viene utilizzata

Aspirazione intervallata, 6 minuti

Funzione post-cottura controllata tramite sensori o manualmente.

Indicatore saturazione filtro per filtro antigrasso e filtro ai carboni attivi

Filtro rimovibile e lavabile in lavastoviglie.

Elemento di copertura della cavità aspirante in zinco nero ad alto grado, lavabile in lavastoviglie

Tecnologia di funzionamento a motore elettromagnetico senza spazzole BLDC per un'efficienza al top

Interni ottimizzati per una circolazione dell'aria estremamente efficiente

Cronometro.

Contaminuti.

Funzione Memory.

Menu opzionali.

Funzione Power Management: regolazione e limitazione elettronica dell'assorbimento elettrico a seconda dell'esigenza.

Servizi digitali selezionati (Gaggenau Home Connect)

Controllo e monitoraggio dell'unità di aspirazione da remoto.

Controllo delle zone di cottura da remoto.

Diagnosi da remoto.

Servizi digitali integrati (Home Connect) con la rete di casa wireless via WiFi.

Il funzionamento della modalità Home Connect dipende dalla disponibilità del servizio Home Connect in ogni nazione. Per ulteriori informazioni visitare www.home-connect.com

Valori di consumo

Classe di efficienza energetica A con una gamma di classi di efficienza energetica da A+++ a D.

Consumo energetico 56.9 kWh/ anno

Classe di efficienza di ventilazione: A.

Classe di efficienza di illuminazione: -.

Classe di efficienza filtro: B.

Livello sonoro min. 61 db / max. 70 db con livello aspirazione normale.

Sicurezza

Spia di funzionamento.

Sistema di riconoscimento pentole.

Indicatore di calore residuo a 2 stadi

Sicurezza bambini.

Spegnimento automatico di sicurezza

Protezione superiore lavabile in lavastoviglie

Contenitore di raccolta dei liquidi con capacità 0,9 litri, lavabile in lavastoviglie.

Precauzioni di montaggio

Larghezza minima fondo mobile: 60 cm.

Profondità di immersione nel piano di lavoro: min. 60 cm con ricircolo non canalizzato, min 65 cm con ricircolo canalizzato/estrazione

Profondità nel mobile 227 mm.

Il set di ricircolo non canalizzato CA 082 010 richiede un'apertura verticale di min. 25 mm dietro il pannello posteriore del mobile. Si raccomandano 50 mm per una performance ottimale.

L'uscita dell'aria sul retro dell'apparecchio è direttamente accessibile con un condotto piatto (DN 150).

In modalità estrazione dell'aria deve essere installato un deflettore unidirezionale con una pressione di apertura massima di 65 Pa.

Per prestazioni ottimali nel ricircolo dell'aria, si consiglia una superficie di deflusso di almeno 400 cm².

Da utilizzare solo con pentole ferromagnetiche.

L'apparecchio deve essere fissato dal basso.

Peso dell'apparecchio c.a. 32 kg.

L'apparecchio deve essere facilmente accessibile dal basso.

Garantire una maggiore aerazione del locale se la cappa è installata in un locale dove è presente un camino funzionante.

L'installazione è possibile in piani di pietra, sintetici o in legno massello. Devono essere rispettate la resistenza termica e la tenuta stagna dei bordi dell'intaglio. Per quanto riguarda gli altri materiali si prega di consultare il produttore del piano di lavoro.

La portata e la stabilità, in particolare nel caso di piani di lavoro sottili, deve essere sostenuta mediante opportuni sottostrutture. Prendere in considerazione il peso dell'apparecchio e carichi aggiuntivi.

La scanalatura deve essere continua e uniforme, così da garantire il corretto posizionamento dell'apparecchio sulla guarnizione. Non utilizzare un rivestimento discontinuo.

La misura della fuga tra il piano cottura e il top è variabile in base alla precisione dell'intaglio sul piano lavoro.

Valori di collegamento

Assorbimento totale 7.4 kW.

Cavo di collegamento lunghezza 1.50 m senza spina.

Consumo in standby/display OFF 0.5 W.

Consumo in standby/rete 2 W.

Controllare il manuale per spegnere il modulo WiFi

Accessori speciali (ordinabili come parti di ricambio):

ET-Nr. 17006018 Padella adatta per Frying sensor, ø 20 cm

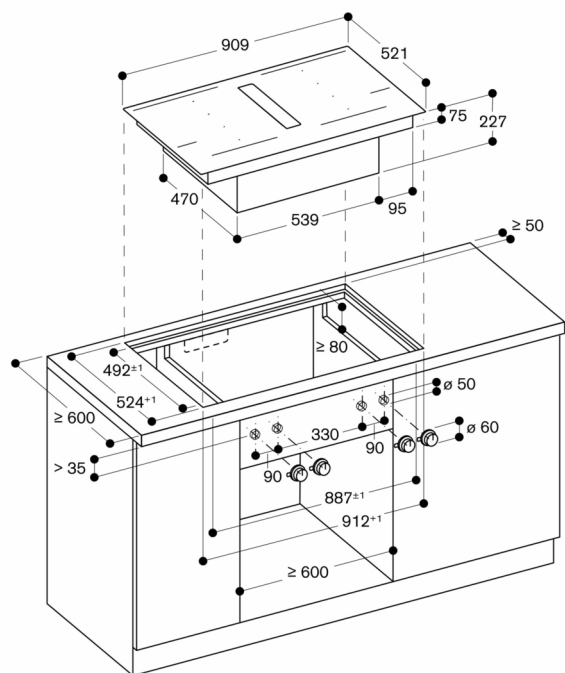
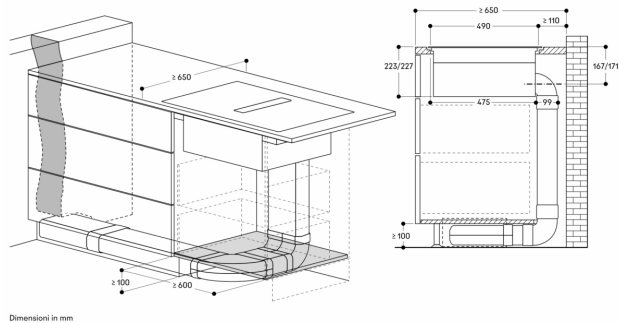
ET-Nr. 17006184 Padella adatta per Frying sensor, ø 24 cm

ET-Nr. 17006185 Padella adatta per Frying sensor, ø 28 cm

ET-Nr. 17006019 Padella adatta per Frying sensor, ø 32 cm

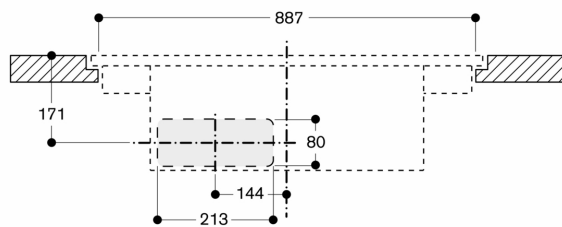
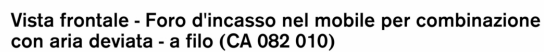
La lunghezza equivalente del condotto per garantire buone prestazioni è L_{max} 28 m.

Rispettare le distanze da sotto il piano di lavoro al contenitore antitrabocco: min. 300 mm per rimuovere e svuotare il contenitore.

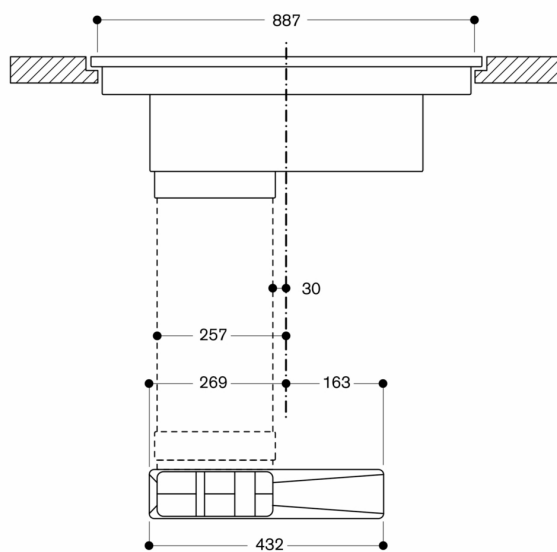


Dimensioni in mm

Vista frontale di CV 492 con ricircolo canalizzato

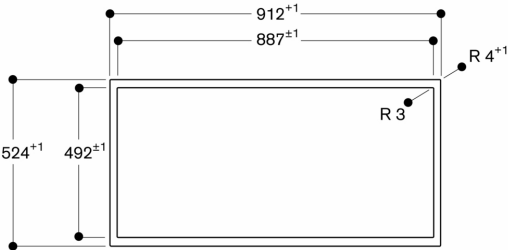


Dimensioni in mm



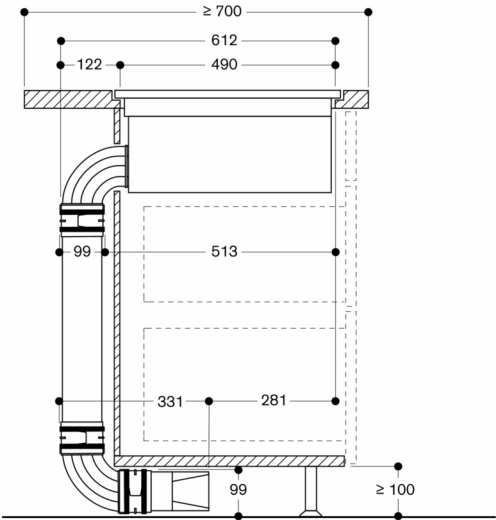
Dimensioni in mm

Vista dall'alto



Dimensioni in mm

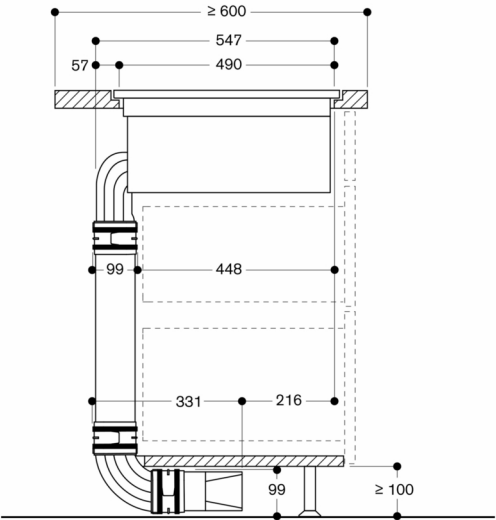
Vista laterale con kit ricircolo d'aria canalizzato, 700 mm di profondità del piano di lavoro; installazione a filo



Non raccomandato per pareti o pavimenti esterni privi di isolamento termico ($U \geq 0,5 \text{ W/m}^2\text{K}$)

Dimensioni in mm

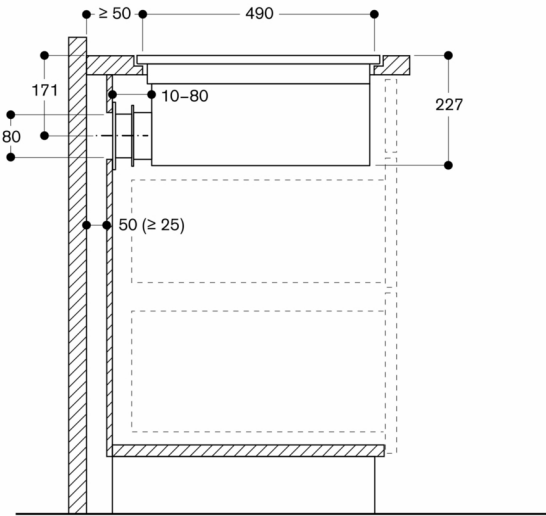
Vista laterale con kit ricircolo d'aria canalizzato, 600 mm di profondità del piano di lavoro; installazione a filo



Non raccomandato per pareti o pavimenti esterni privi di isolamento termico ($U \geq 0,5 \text{ W/m}^2\text{K}$)

Dimensioni in mm

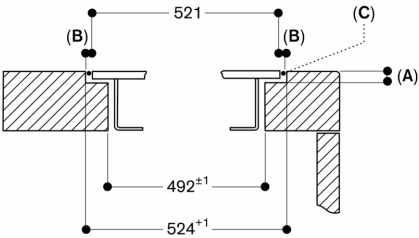
Vista laterale con ricircolo non canalizzato; installazione a filo



Non raccomandato per pareti o pavimenti esterni privi di isolamento termico ($U \geq 0,5 \text{ W/m}^2\text{K}$)

Dimensioni in mm

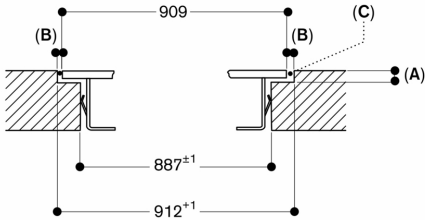
Sezione trasversale



A: 6,5^{+0,5}
B: 1,5
C: Riempimento con silicone

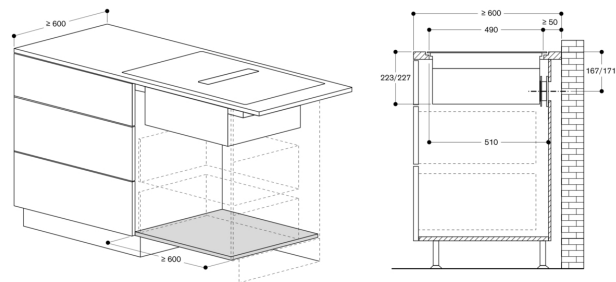
Dimensioni in mm

Longitudinal section

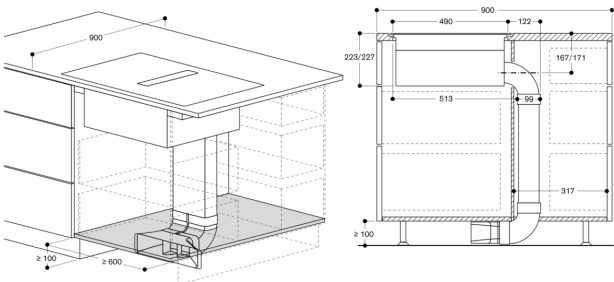


A: 6.5^{+0.5}
B: 1.5
C: Fill with silicone

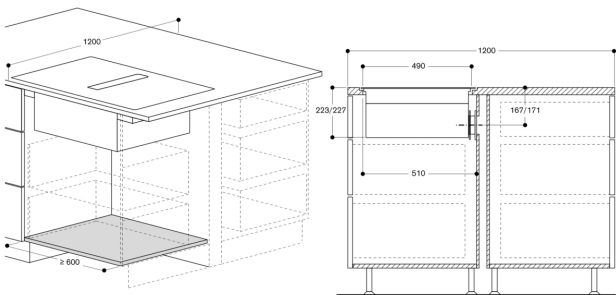
measurements in mm



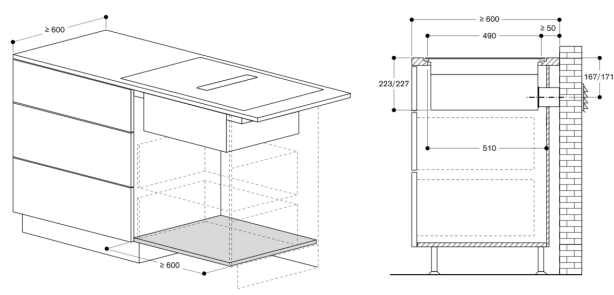
Dimensioni in mm



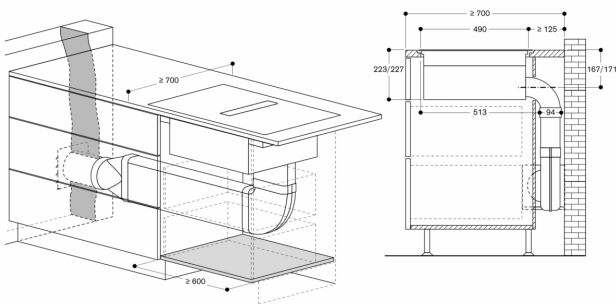
Dimensioni in mm



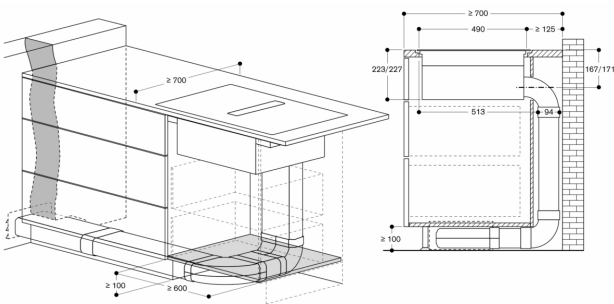
Dimensioni in mm



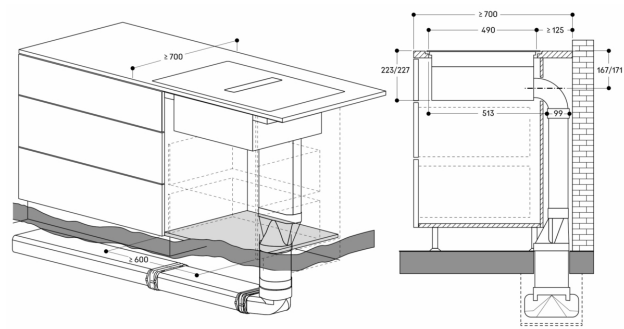
Dimensioni in mm



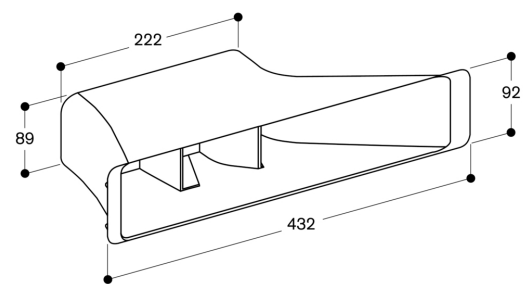
Dimensioni in mm



Dimensioni in mm



Dimensioni in mm



Dimensioni in mm