



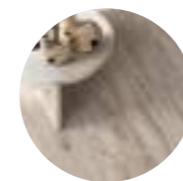
FUSIONART

Digital Plus
Technology

Porcelain Rectified Gres porcellanato Rettificato Feinsteinzeug Kalibriert Grès cérame Rectifié Керамогранит Ректифицированная

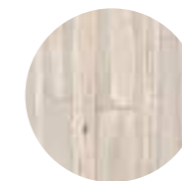
9mm

Surfaces



Nat
Natural

Colours



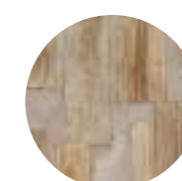
Light



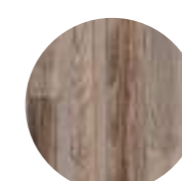
Grey



Natural

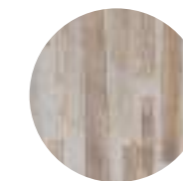


Sand

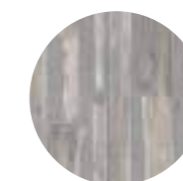


Brown

Decors



Decor Light



Decor Dark

Number of patterns

Sizes

60	30x180	12"x72"
60	30x120	12"x48"

Decors&Accessories

12	60x180	24"x72"	Decor
----	--------	---------	-------

THE ART OF MERGING
THE NATURAL VALUE OF THE PAST
WITH THE DESIRE FOR THE FUTURE

L'arte di fondere il valore naturale del passato con il desiderio di futuro.
Die Kunst der Verschmelzung aus dem natürlichen Wert der Vergangenheit mit den Wünschen der Zukunft.
L'art de fondre la valeur du passé avec le désir du futur.
Искусство сочетать естественное наследие прошлого и стремление к будущему.

Fusionart Natural 30120

Awards





A FLOOR WITH UNIQUE LINES,
ABLE TO CREATE A SYNTHESIS OF
EASY & GLAM STYLES, FOR WARM
AND ELEGANT EVERYDAY
ENVIRONMENTS.

Un pavimento dalle linee uniche, in grado di creare una sintesi di stili easy & glam, per ambienti quotidiani, caldi ed eleganti.

Ein Boden mit einzigartiger Ästhetik, der eine Synthese aus Easy & Glam Stilrichtungen für einladende, elegante Räumlichkeiten des Alltags zu schaffen weiß.

Un sol avec des lignes uniques, capable de créer une synthèse de style easy & glam, pour des ambiances de tous les jours, chaudes et élégantes.

Оригинальные линии пола позволяют добиться синтеза простого и гламурного стилей, делая повседневную обстановку теплой и элегантной.

Fusionart Sand 30120

A matic surface with warm and welcoming shades,
ideal for any environment, public or private,
contemporary or vintage.



Una superficie materica e dalle tonalità calde e accoglienti, **ideale per ogni ambiente**, pubblico o privato, contemporaneo o vintage.

Sie schafft haptische Flächen in warmen, einladenden Farbtönen, **ideal für jeden Raum**, sei es in öffentlichen oder privaten Bereichen, in modernem oder Vintage-Stil.

Une surface avec matière et avec des nuances chaudes et accueillantes, **idéals pour toute pièce**, public ou privé, contemporain ou vintage.

Фактурная поверхность, отличающаяся приятными теплыми расцветками, **идеально подходит для любых помещений** - общественных или частных, винтажных или современных.

Fusionart Grey 30180

Colours Colori • Farben • Couleurs • Цвета

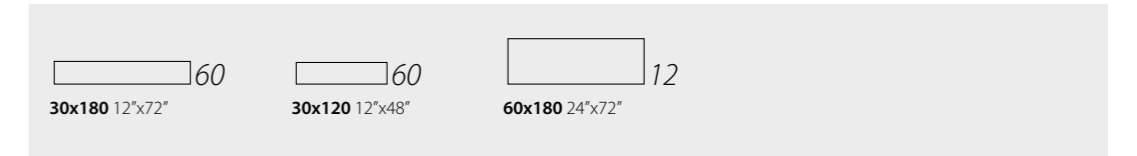


Surfaces Superfici • Oberflächen • Surfaces • Поверхности



Number of patterns

Numero di grafiche • Grafische Nummer • Nombre d'images • Количество графических оформлений



Sizes Formati • Formate • Format • Форматы

	9mm	
	30x180 12"x72"	30x120 12"x48"
Surface	NAT	NAT
Light	Fusionart Light 30180 CSAFULI318	Fusionart Light 30120 CSAFULI312
Grey	Fusionart Grey 30180 CSAFUGR318	Fusionart Grey 30120 CSAFUGR312
Natural	Fusionart Natural 30180 CSAFUNA318	Fusionart Natural 30120 CSAFUNA312
Sand	Fusionart Sand 30180 CSAFUSA318	Fusionart Sand 30120 CSAFUSA312
Brown	Fusionart Brown 30180 CSAFUBR318	Fusionart Brown 30120 CSAFUBR312
Pz / Box	4	4
Mq / Box	2,16	1,44
Kg / Box	42,5	28,4
Kg / Mq	19,7	19,7
Boxes / Pallet	27	39
Mq / Pallet	58,32	56,16
Kg / Pallet	1.148	1.108

Decors&Accessories

	9mm
	60x180 24"x72"
Surface	NAT
Fusionart Decor Light 60180 CSAFUDL618	
Fusionart Decor Dark 60180 CSAFUDD618	
	2
	2,16
	42,5
	19,7
	25
	54
	1.063

Special Trims • Pezzi Speciali • Formteile • Pièces Spéciales • Специальные Изделия

	9mm	9mm
	Battiscopa 120 7,3x120 27/8"x48"	Gradone 120 33x120 13"x48"
Surface	NAT	NAT
Battiscopa 120 Fusionart Light CSABFALI12		Grad 120 Fusionart Light CSAGFALI12
Battiscopa 120 Fusionart Grey CSABFAGR12		Grad 120 Fusionart Grey CSAGFAGR12
Battiscopa 120 Fusionart Natural CSABFANA12		Grad 120 Fusionart Natural CSAGFANA12
Battiscopa 120 Fusionart Sand CSABFASD12		Grad 120 Fusionart Sand CSAGFASD12
Battiscopa 120 Fusionart Brown CSABFABN12		Grad 120 Fusionart Brown CSAGFABN12
	6	2

	9mm	
	Ang. Gradone 120 Sx 33x120 13"x48"	Ang. Gradone 120 Dx 33x120 13"x48"
Surface	NAT	NAT
Ang. Grad 120 Sx Fusionart Light CSAGRSFL12		Ang. Grad 120 Dx Fusionart Light CSAGRDFL12
Ang. Grad 120 Sx Fusionart Grey CSAGRSFG12		Ang. Grad 120 Dx Fusionart Grey CSAGRDFG12
Ang. Grad 120 Sx Fusionart Natural CSAGRSFN12		Ang. Grad 120 Dx Fusionart Natural CSAGRDFN12
Ang. Grad 120 Sx Fusionart Sand CSAGRSFS12		Ang. Grad 120 Dx Fusionart Sand CSAGRDFS12
Ang. Grad 120 Sx Fusionart Brown CSAGRSFB12		Ang. Grad 120 Dx Fusionart Brown CSAGRDFB12
	1	1

Certifications

Certificazioni • Zertifizierungen • Certifications • Сертификаты

Fusionart Light 30120

Anti-Slip Grading

R10

DIN EN 16165:2021 ANNEX B (EX DIN 51130)

Coefficient of friction

B.C.R.A. test

D.M. 236 14/06/89

Dry > 0,4 Wet > 0,4

Natural Surface - Antislip

Dynamic coefficient of friction

DCOF AcuTest®

ANSI A326.3

WET ≥ 0,42 Natural Surface

WET ≥ 0,55 Antislip Surface

* Determination of slip resistance of pedestrian surfaces; it does not coversports surfaces and road surfaces for vehicles (skid resistance).
Determinazione della resistenza allo scivolamento delle superfici pedonabili; non si applica alle pavimentazioni sportive ed alle pavimentazioni stradali veicolabili.

** Anti-slip performance is guaranteed at the time of delivery of the product.
Le prestazioni Anti-slip vengono garantite al momento della consegna del prodotto.

Suggestion for laying

Consigli per la posa • Ratschläge für die Verlegung • Conseil pour la pose • Советы по укладке

Considering the characteristics of this series we suggest:

- 2-3 mm joint
- Lined up laying or 4/5 staggered laying is suggested

Viste le caratteristiche della serie si consiglia:

- Fuga 2-3 mm
- Si consigliano pose affiancate o a correre sfalsate di 4/5

Im Hinblick auf die Eigenschaften der Serie es empfiehlt sich:

- 2-3 mm Fuge
- Neben verlegt oder 4/5 versetzt

Vu les caractéristiques de la série, nous conseillons :

- Joint 2-3 mm
- Il est conseillé une pose alignée ou une pose décalée au 4/5

В силу характеристик данной серии рекомендуется:

- Шов 2-3 мм
- Рекомендуется укладка рядами или со смещением на 4/5

Decors&Accessories



60x180 24"x72"
Fusionart Decor Light 60180
CSAFUDL618





60x180 24"x72"
Fusionart Decor Dark 60180
CSAFUDD618



Floor / De-Micro Pearl 9090 (DECONCRETE Collection)
Wall / Fusionart Decor Dark 60180
De-Micro Pearl 9090 (DECONCRETE Collection)

SYMBOLS

Simbologia	Symboles	Symbole	Условные обозначения
RET Rectified Rettificato Kalibriert Rectifié Ректифицированная	NR Non-Rectified Non Rettificato Nicht Kalibriert Non Rectifié Не Ректифицированный	 Frost-resistant Ingelivo Frostsicher Résistance au gel Морозостойкая	 Thickness mm Spessore mm Dike mm Épaisseur mm Толщина мм
V1 Tiles with uniform shade appearance Piastrelle a tono uniforme Fliesen mit einheitliche Tonalitäten Carreaux avec nuance uniforme Однотонная плитка	V2 Tiles with slight shade and aspect variation Piastrelle con lieve variazione di tono e disegno Fliesen mit leicht unterschiedlichen Tonalitäten und Muster Carreaux avec faible différence de nuance et structure Плитка с легким изменением тона и рисунка	V3 Tiles with moderate shade and aspect variation Piastrelle con media variazione di tono e disegno Fliesen mit gemäßigt unterschiedlichen Tonalitäten und Muster Carreaux avec modérée différence de nuance et structure Плитка со средним изменением тона и рисунка	V4 Tiles with random shade and aspect variation Piastrelle con variazione random di tono e disegno Fliesen mit zufällig unterschiedlichen Tonalitäten und Muster Carreaux avec différence aléatoire de nuance et structure Плитка со случайным изменением тона и рисунка

3	Surface abrasion group	R9	DIN EN 16165:2021 ANNEX B (EX DIN 51130)	A	DIN EN 16165:2021 ANNEX A (EX DIN 51097)	PTV_≈ 36	BS EN 16165:2021 ANNEX C Anti-Slip Grading
4	Gruppo di usura superficiale	R10	Anti-Slip Grading	A+B	Anti-Slip Grading		
5	Abrieb	R11	Classificazione antiscivolosità	A+B+C	Classificazione antiscivolosità		Classificazione antiscivolosità
	Degré de usure superficielle	R12	Rutschhemmungsklassifizierung		Rutschhemmungsklassifizierung		Rutschhemmungsklassifizierung
	Группа Истираемости Поверхности		Classification glissement		Classification glissement		Classification glissement
			Классификация устойчивости к скольжению		Классификация устойчивости к скольжению		Классификация устойчивости к скольжению

BCRA	D.M. 236 14/06/89	DCOF	ANSI A326.3
	Coefficient of friction		Dynamic coefficient of friction
	Anti-Slip Grading		Anti-Slip Grading
	Classificazione antiscivolosità		Classificazione antiscivolosità
	Rutschhemmungsklassifizierung		Rutschhemmungsklassifizierung
	Classification glissement		Classification glissement
	Классификация устойчивости к скольжению		Классификация устойчивости к скольжению

The values for slip-resistance, static or dynamic coefficient of friction specified in the catalogue are to be considered purely indicative and not binding. Any specific requirements must be confirmed by us at the time of ordering and always before installation. Ceramica Sant'Agostino reserves the right to make changes to the products without prior notice, relieving itself of all responsibility for direct or indirect damage as a result of any changes.

I valori di resistenza allo scivolamento, coefficiente di attrito statico o dinamico, riportati sul catalogo sono da ritenersi puramente indicativi e non vincolanti. Ogni eventuale specifica necessità dovrà essere da noi confermata al momento dell'ordine e comunque sempre prima della posa. Ceramica Sant'Agostino si riserva di apportare modifiche senza preavviso ai prodotti, declinando ogni responsabilità per danni diretti o indiretti da eventuali modifiche.

Die im Katalog angegebenen Werte für Rutschfestigkeit, statischen oder dynamischen Reibungskoeffizienten sind rein indikativ und nicht verbindlich. Eventuelle Sonderwünsche müssen von uns bei der Bestellung und immer vor der Verlegung bestätigt werden. Ceramica Sant'Agostino behält sich das Recht vor, ohne vorherige Ankündigung Änderungen an den Produkten vorzunehmen, und lehnt jede Verantwortung für direkte oder indirekte Schäden ab, die durch diese Änderungen entstehen.

Les valeurs de résistance au glissement, de coefficient de frottement statique ou dynamique, indiquées dans le catalogue doivent être considérées comme purement indicatives et non contractuelles. Tout besoin spécifique doit être confirmé par nos soins lors de la commande et, de toute manière, toujours avant la pose. Ceramica Sant'Agostino se réserve le droit d'apporter des modifications aux produits sans aucun préavis, déclinant toute responsabilité pour les dommages directs ou indirects résultant de toute modification.

Значения сопротивления скольжению, статического или динамического коэффициента трения, указанные в каталоге, следует рассматривать как ориентировочные и не обязательные. Любая конкретная спецификация должна быть подтверждена нами во время заказа и, в любом случае, всегда перед установкой. Ceramica Sant'Agostino оставляет за собой право вносить изменения в продукцию без предварительного уведомления, снимая с себя любую ответственность за прямой или косвенный ущерб в результате любых изменений.

CLASSIFICATION OF THE FLOOR TILES FOR WEAR RESISTANCE

Classificazione delle piastrelle da pavimento per la resistenza all'usura	Eingrupplering glasierter Bodenfliesen nach dem Oberflächen verschleisswiderstand	Classement de nos carreaux de sols selon la resistance à l'usure	Классификация напольной плитки по устойчивости к истиранию.		
1	Light traffic. Floors suitable for areas subject to light foot traffic: for example bedrooms, bathrooms.	Traffico leggero. Pavimenti destinati ad ambienti sottoposti a calpestio leggero come ad esempio camere da letto, sale da bagno.	Leichter Gehverker. Fußböden zu Räumen bestimmt, die leichter ausgesetzt sind, z.B. Schlaf- und Badezimmer.	Petite circulation Carreaux destinés pour pièces soumises à piétinement léger comme par exemple chambres à coucher et salles de bains.	Легкая нагрузка. Напольная плитка, предназначенная для помещений с небольшой интенсивностью хождения, например, спален и ванных комнат.
2	Medium traffic. Floors suitable for areas subject to normal foot traffic yet protected from abrasive agents such as sans, gravel and earth.	Traffico medio. Pavimenti destinati ad ambienti sottoposti a calpestio normale e comunque protetti da agenti abrasivi tipo sabbia, ghiaio, terriccio.	Normaler Gehverker. Fußböden zu Räumen bestimmt, die zu normaler Trittbelastung ausgesetzt sind und dennoch vor abrasivem material wie Sand, Kies oder Erde geschützt sind.	Moyenne circulation. Carreaux destinés pour pièces soumises à piétinement, normal et de toute façon protégées contre agents abrasifs comme sable, gravier, terre.	Средняя нагрузка. Напольная плитка, предназначенная для помещений с нормальной интенсивностью хождения и защищенных от абразивных частиц типа песка, гравия, земли.
3	Medium-heavy traffic. Floors suitable for areas subject to frequent foot traffic yet protected from abrasive agents such as sand, gravel and earth: for example dining-rooms, living-rooms, studies in private houses.	Traffico medio forte. Pavimenti destinati ad ambienti sottoposti a calpestio frequente e comunque protetti da agenti abrasivi tipo sabbia, ghiaio, terriccio, ecc... ad esempio: sale da pranzo, soggiorni, servizi, studi per abitazioni private.	Mittelstarker Gehverker. Fußböden zu vor Abrasivagenzein wie Sand, Kies oder Erde geschützten Räumen bestimmt, dennoch zu häufiger Trittbelastung ausgesetzt, z.B. Esszimmer, Wohnzimmer, Büros in Privatwohnungen.	Moyenne-forte circulation. Carreaux destinés pour pièces protégées contre agents abrasifs comme sable, gravier, terre et soumises à piétinement fréquent: par exemple salle à manger, salles de séjour, études pour maisons individuelles.	Средне-высокая нагрузка. Напольная плитка, предназначенная для помещений с высокой интенсивностью хождения, однако защищенных от абразивных частиц типа песка, гравия, земли и.т.д., например – столовых, гостиных, туалетов, кабинетов в частных домах.
4	Heavy traffic. Floors suitable for areas subject to frequent foot traffic and heavy abrasion: for example corridors, balconies, terraces, private kitchens, hotel rooms and bathrooms.	Traffico forte. Pavimenti destinati ad ambienti sottoposti a calpestio frequente e a forte abrasione, ad esempio: cucine, balconi, terrazzi, ingressi, camere d'albergo, corridoi.	Fußböden zu Räumen bestimmt, die zu häufiger Trittbelastung sowie starker Abrasion ausgesetzt sind, z.B. Gängen, Balkönen, Terrassen, private Küchen, Hotelzimmer, Toiletten.	Forte circulation. Carreaux destinés pour pièces soumises à piétinement fréquent et à forte abrasion: par exemple couloirs, balcons, terrasses, cuisines individuelles, chambres d'hôtel, salle de bains.	Высокая нагрузка. Напольная плитка, предназначенная для помещений, подверженных интенсивному хождению и сильному истиранию, например, кухню, балконов, террас, прихожих, гостиничных номеров, коридоров.
5	Extra-heavy traffic. Floors suitable for areas subject to frequent foot traffic and heavy abrasion: for example bars, shops, hotels, restaurants, public buildings, offices, schools, exhibition halls including all zones subject to passing. Particularly suitable for areas in direct contact with the outside.	Traffico ultra forte. Pavimenti destinati ad ambienti a calpestio frequente e a forte abrasione, ad esempio: negozi, alberghi, ristoranti, edifici pubblici, uffici, scuole, sale per esposizioni, senza esclusione di alcuna zona. Particolarmente adatti per locali direttamente a contatto con l'esterno.	Besonders Starker Gehverker. Fußböden zu Räumer bestimmt, die zu starker Trittbelastung und starker Abrasion ausgesetzt sind, z.B. Bars, Geschäften; Hotels, Restaurants, öffentliche Gebäude, Büros, Schulen und Ausstellungssälen.	Très-forte circulation. Carreaux destinés pour pièces soumises à piétinement fréquent et à forte abrasion: par exemple cafés, boutiques, hôtels, restaurants, lieux publics, bureaux, écoles, salles pour exposition, sans exclusion d'aucun lieu soumis à piétinement.	Сверхвысокая нагрузка. Напольная плитка, предназначенная для помещений с высокой интенсивностью хождения и сильным истиранием, например, для всех без исключения помещений баров, магазинов, ресторанов, общественных зданий, офисов, школ, выставочных залов. Она наиболее подходит для помещений с прямым выходом на улицу.

We would like to point out tht the classification of the material is compiled according to the results of tests carried out in our laboratories and from experience gained over many years in the use of our tiles.

Precisiamo che la classificazione riportata, è compilata in base ai risultati delle prove cui vengono sottoposti i prodotti nel laboratorio di ricerca interno e all'esperienza acquisita nei numerosi anni di impiego dei nostri materiali.

Wir teilen mit, dass die angegebene Klassifizierung auf jenen Testergebnissen welche unsere Einselfeuierungsprodukte in unseren eigenen Labors unterzogen werden und auf den Erfahrungen nach langjaehrigem Einsatz unserer Materialien, beruht.

Nous soulignons que la classification donnée est faite sur la base des essais effectués dans le laboratoire à l'intérieur de notre usine sur les produits en monocuisson, autant qu'en force de l'expérience acquise dans les nombreuses années d'utilisation de nos matériaux.

Уточняем, что вышеуказанная классификация составлена на основании результатов испытаний продукции, проведенных в наших исследовательских лабораториях, а также опыта многолетнего использования наших материалов.

<p>The characteristics regarding standard UNI EN 14411 are valid for first choice products.</p> <p>Compliance with the “available testing methods” of the 10545 series can be provided on request. Compliance with other standards not expressly mentioned herein can be provided on request.</p> <p>Special pieces supplied with the series, excluding those used for cladding stairs, and those made from the base, do not comply with UNI EN 14411</p> <p>The technical characteristics indicated in the catalogue refer to the average production values tested on natural surfaces, unless explicitly indicated.</p> <p>If it is necessary to meet special dimensional requirements, it is always necessary to inquire in advance about the calibers available in stock.</p>	<p>Le caratteristiche relative alla norma UNI EN 14411 sono valide per prodotti di prima scelta.</p> <p>La conformità ai “metodi di prova disponibili” della serie 10545 può essere fornita su richiesta. La conformità ad altre norme qui non espressamente citate può essere fornita su richiesta.</p> <p>I pezzi speciali a corredo delle serie, esclusi quelli usati per rivestimento di scale e quelli ricavati dal fondo, non rispondono alla normativa UNI EN 14411</p> <p>Le caratteristiche tecniche indicate a catalogo si riferiscono a valori medi della produzione testati su superfici naturali, se non esplicitamente indicati.</p> <p>Qualora fosse necessario rispettare particolari esigenze dimensionali occorrerà informarsi sempre preventivamente sui calibri disponibili a magazzino.</p>	<p>Die Merkmale nach Norm EN 14411 gelten für Produkte erster Wahl.</p> <p>Die Übereinstimmung mit den „verfügbaren Prüfmethoden“ der Reihe 10545 kann auf Anfrage mitgeteilt werden. Die Übereinstimmung mit anderen, hier nicht ausdrücklich genannten Normen kann auf Anfrage mitgeteilt werden.</p> <p>Die zu dieser Serie gehörenden Spezialteile, mit Ausnahme derjenigen, die für die Verkleidung von Treppen verwendet werden, und derjenigen, die durch einen Hintergrund entstehen, entsprechen nicht der Norm UNI EN 14411.</p> <p>Die im Katalog angegebenen technischen Eigenschaften beziehen sich auf durchschnittliche Produktionswerte, die auf natürlichen Oberflächen getestet wurden, sofern nicht ausdrücklich angegeben.</p> <p>Wenn besondere Anforderungen an die Abmessungen gestellt werden, erkundigen Sie sich immer im Voraus, welche Kaliber am Lager vorrätig sind.</p>	<p>Les caractéristiques relatives à la norme UNI EN 14411 sont valables pour les produits de premier choix.</p> <p>La conformité aux « méthodes d'essais disponibles » de la série 10545 peut être fournie sur demande. La conformité à d'autres normes non expressément mentionnées ici, peut être fournie sur demande.</p> <p>Les pièces spéciales fournies avec les séries, à l'exception de celles utilisées pour le revêtement d'escaliers et celles obtenues par le bas, ne sont pas conformes à la norme UNI EN 14411</p> <p>Les caractéristiques techniques indiquées dans le catalogue se réfèrent à des valeurs moyennes de production testées sur des surfaces naturelles, si elles ne sont pas explicitement indiquées.</p> <p>S'il s'avérait nécessaire de se conformer à des exigences dimensionnelles particulières il faut toujours préalablement s'informer des calibres disponibles en stock.</p>	<p>Caratteristiche, относящиеся к стандарту UNI EN 14411, действительны для продуктов первого выбора.</p> <p>Соответствие «Доступным методам испытаний» серии 10545 может быть предоставлено по запросу. Соответствие другим стандартам, прямо не упомянутым здесь, может быть обеспечено по запросу.</p> <p>Специальные элементы, поставляемые в комплекте с серией, за исключением элементов для облицовки лестниц и тех, которые получены из ТМЗ, не соответствуют требованиям стандарта UNI EN 14411</p> <p>Технические характеристики, указанные в каталоге, относятся к средним производственным показателям, протестированные на натуральных поверхностях, если не указано определенно.</p> <p>Если требуется соблюдать особые требования к размерам, необходимо заранее запросить информацию о калибрах, имеющихся на складе.</p>
---	--	--	---	---

<p>The values for slip-resistance, static or dynamic coefficient of friction specified in the catalogue are to be considered purely indicative and not binding. Any specific requirements must be confirmed by us at the time of ordering and always before installation. Ceramica Sant'Agostino reserves the right to make changes to the products without prior notice, relieving itself of all responsibility for direct or indirect damage as a result of any changes.</p>	<p>I valori di resistenza allo scivolamento, coefficiente di attrito statico o dinamico, riportati sul catalogo sono da ritenersi puramente indicativi e non vincolanti. Ogni eventuale specifica necessità dovrà essere da noi confermata al momento dell'ordine e comunque sempre prima della posa. Ceramica Sant'Agostino si riserva di apportare modifiche senza preavviso ai prodotti, declinando ogni responsabilità per danni diretti o indiretti da eventuali modifiche.</p>	<p>Die im Katalog angegebenen Werte für Rutschfestigkeit, statischen oder dynamischen Reibungskoeffizienten sind rein indikativ und nicht verbindlich. Eventuelle Sonderwünsche müssen von uns bei der Bestellung und immer vor der Verlegung bestätigt werden. Ceramica Sant'Agostino behält sich das Recht vor, ohne vorherige Ankündigung Änderungen an den Produkten vorzunehmen, und lehnt jede Verantwortung für direkte oder indirekte Schäden ab, die durch diese Änderungen entstehen.</p>	<p>Les valeurs de résistance au glissement, de coefficient de frottement statique ou dynamique, indiquées dans le catalogue doivent être considérées comme purement indicatives et non contractuelles. Tout besoin spécifique doit être confirmé par nos soins lors de la commande et, de toute manière, toujours avant la pose. Ceramica Sant'Agostino se réserve le droit d'apporter des modifications aux produits sans aucun préavis, déclinant toute responsabilité pour les dommages directs ou indirects résultant de toute modification.</p>	<p>Значения сопротивления скольжению, статического или динамического коэффициента трения, указанные в каталоге, следует рассматривать как ориентировочные и не обязательные. Любая конкретная спецификация должна быть подтверждена нами во время заказа и, в любом случае, всегда перед установкой. Ceramica Sant'Agostino оставляет за собой право вносить изменения в продукцию без предварительного уведомления, снимая с себя любую ответственность за прямой или косвенный ущерб в результате любых изменений.</p>
--	--	---	--	--

<p>The information contained in this catalogue is correct to the best of our knowledge, but is not construed as legally binding. We must reserve the right to make changes every time they will be necessary, according to production needs. The governing sizes are subject to the usual variation expected in fired ceramic products. Colours shown are as close as the limitation of the printing process will allow.</p>	<p>Le informazioni contenute nel presente catalogo sono il più possibile esatte, ma non sono da ritenersi legalmente vincolanti. Per esigenze di produzione ci riserviamo il diritto di apportare eventuali modifiche che si rendano necessarie. Peso, colori e misure sono soggetti alle inevitabili variazioni tipiche del processo di cottura della ceramica. I colori si avvicinano quanto più possibile a quelli reali nei limiti consentiti dai processi di stampa.</p>	<p>Die im vorliegenden Katalog enthaltenen Angaben sind so genau wie möglich gehalten, sind aber rechtlich nicht verbindlich. Falls produktionsstechnisch erforderlich, behalten wir uns vor, eventuelle Aeanderungen in Farbe und Format vorzunehmen. Gewicht, Farbe und Masse der Fliesen unterliegen den unvermeidlichen und typische, während des Brennvorgangs auftreten den Veraen-derungen des keramische, Produktes. Die abgebildeten Farben entsprechen - inne-halb der drucktechnischen Moeglichkeiten - der Wirklichkeit.</p>	<p>Les renseignements données dans ce catalogue sont le plus possible exacts (sans qu'il y ait engagement légal), sans avoir effet obligatoire. Nous reservons le droit d'éventuelles modifications si nécessaires à cause d'exigences de production. Des changements de poids, nuances et dimensions sont typiques au processus de la cuisson de la céramique. Les couleurs indiquée s sont filèle dans la limite consentie per les procédés d'imprimerie.</p>	<p>Приведенная в настоящем каталоге информация носит максимально приближенный к действительности характер, однако не является юридически обязывающей. В силу специфики производства мы сохраняем за собой право на внесение необходимых изменений. Вес, цвет и размеры плитки подлежат неизбежным изменениям в результате обжига керамической плитки. Приведенные цвета максимально приближены к действительным, в пределах возможностей печатных процессов.</p>
--	---	--	---	--

<p>For sale conditions please see the price list in force or at www.ceramicasantagostino.it</p>	<p>Per le condizioni di vendita, fare riferimento al listino prezzi in vigore o al sito www.ceramicasantagostino.it</p>	<p>Für die Verkaufsbedingungen beziehen Sie sich auf die geltende Preisliste und auf www.ceramicasantagostino.it</p>	<p>Consultez nos CGV ou www.ceramicasantagostino.it sur le tarif public en vigueur.</p>	<p>Условия продажи см. в текущем прайс-листе или на сайте www.ceramicasantagostino.it</p>
--	--	---	--	--