



MYSTIC IS A COLLECTION INSPIRED BY THE ESSENCE OF MARBLE, ITS MOST ORIGINAL SHAPES THAT EVOKE THE LINES DRAWN BY NATURE.

Mystic è una collezione ispirata all'essenza del marmo, alle sue forme più originali che rievocano le linee disegnate dalla natura.

Mystic ist eine Kollektion, die von der Essenz des Marmors in seinen ursprünglichsten Formen inspiriert ist und die von der Natur geschaffenen Linien aufgreift.

Mystic est une collection inspirée par l'essence du marbre, à ses formes plus originales qui évoquent les lignes dessinées par la nature.

Mystic - это коллекция, вдохновленная самой сущностью мрамора, его самыми оригинальными формами, воспроизводящими линии, начертанные самой природой.

Floor / Mystic Ocean 60120 Kry
Wall / Mystic Ocean 60120 Kry

MYSTIC



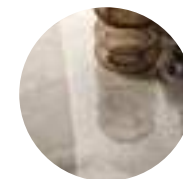
Porcelain Rectified Gres porcellanato Rettificato Feinsteinzeug Kalibriert Grès cérame Rectifié Керамогранит Ректифицированная

9mm

Surfaces

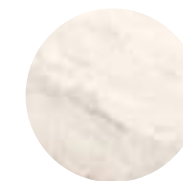


Nat
Natural



Kry
Krystal

Colours



Ivory



Beige



Pearl



Ocean



Dark

Number of patterns **Sizes**

25		90x180 36"x72" Kry
40		89x89 35 1/2"x35 1/2" Kry
40		60x120 24"x48" 60x120 24"x48" Kry
110		30x60 12"x24" 30x60 12"x24" Kry
200		10x30 4"x12" Kry

Decors&Accessories



30x34,5 12"x13 1/2"
Maxi Class Kry



30x30 12"x12"
Mosaico



MYSTIC



Floor / Mystic Ivory 90180 Kry
Wall / Mystic Ivory 90180 Kry

Mystic Beige 60120



Mystic Pearl 90180 Kry

The Krystal polishing enhances the shine of the material creating an extraordinary depth effect of the marble veins. The perception of space multiplies and the environments are transformed, evoking splendor and exclusivity: a highly distinctive classic character.

La levigatura Krystal esalta la lucentezza del materiale creando uno straordinario effetto di profondità delle venature marmoree. La percezione dello spazio si moltiplica e gli ambienti si trasformano, evocando splendore ed esclusività: un carattere classico fortemente distintivo.

Der Krystal Schliff betont den Glanz des Materials und schafft eine ungewöhnliche Tiefe der Marmoraderungen. Die Raumwahrnehmung vervielfacht sich und die Räumlichkeiten verwandeln sich, Hochglanz und Exklusivität aus: ein klassischer, sich stark abhebender Charakter.

Le polissage Krystal met en valeur la brillance du matériel en créant un extraordinaire effet de profondeur du veinage marbré. La perception de l'espace se multiplie et les ambiances se transforment, en évoquant splendeur et exclusivité: un effet classique qui fait la différence.

Шлифовка Krystal усиливает блеск материала, создавая необычайный эффект глубины прожилок мрамора. Пространство кажется увеличенным, а помещения перевоплощаются, вызывая величие и эксклюзивность: отличный сильный классический характер.

MYSTIC



Floor / Mystic Ocean 90180 Kry
Wall / Form Cement 60180 (FORM Collection)

The Mystic porcelain, with its strong elegance highlights, gives the space an unprecedented value linked to the concept of timeless luxury.



Il gres porcellanato Mystic, con i suoi forti accenti di eleganza, dona allo spazio un inedito valore legato al concetto di lusso senza tempo.

Mystik Steinfeinzeug schenkt mit seinen starken, eleganten Akzenten dem Raum einen ungewöhnlichen Wert im Sinne der Auffassung von zeitlosem Luxus.

Le grès cérame Mystic, avec ses forts accents d'élégance, donne de l'espace à une valeur jamais dite liée au concept du lux intemporel.

Керамогранит Mystic, с его сильными акцентами на элегантность, придает помещению невиданную ценность, связанную с концепцией роскоши, неподвластной времени.

Floor / Mystic Dark 90180 Kry
Wall / Mystic Dark 90180 Kry

Porcelain Rectified	Gres porcellanato Rettificato	Feinsteinzeug Kalibriert	Grès cérame Rectifié	Керамогранит Ректифицированная	
Nat	RET V3	5	R10 BCRA DCOF **	9mm	EN 14411 APPENDICE G Bla GL
Kry	RET V3	4		9mm	EN 14411 APPENDICE G Bla GL

Colours Colori • Farben • Couleurs • Цветов

Ivory



Beige



Dark



Pearl



Ocean



Surfaces Superfici • Oberflächen • Surfaces • Поверхности

Nat Natural

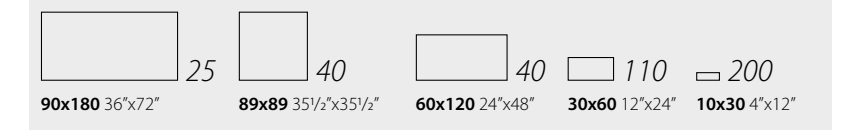


Krystal Krystal



Number of patterns

Numero di grafiche • Grafische Nummer • Nombre d'images • Количество графических оформлений



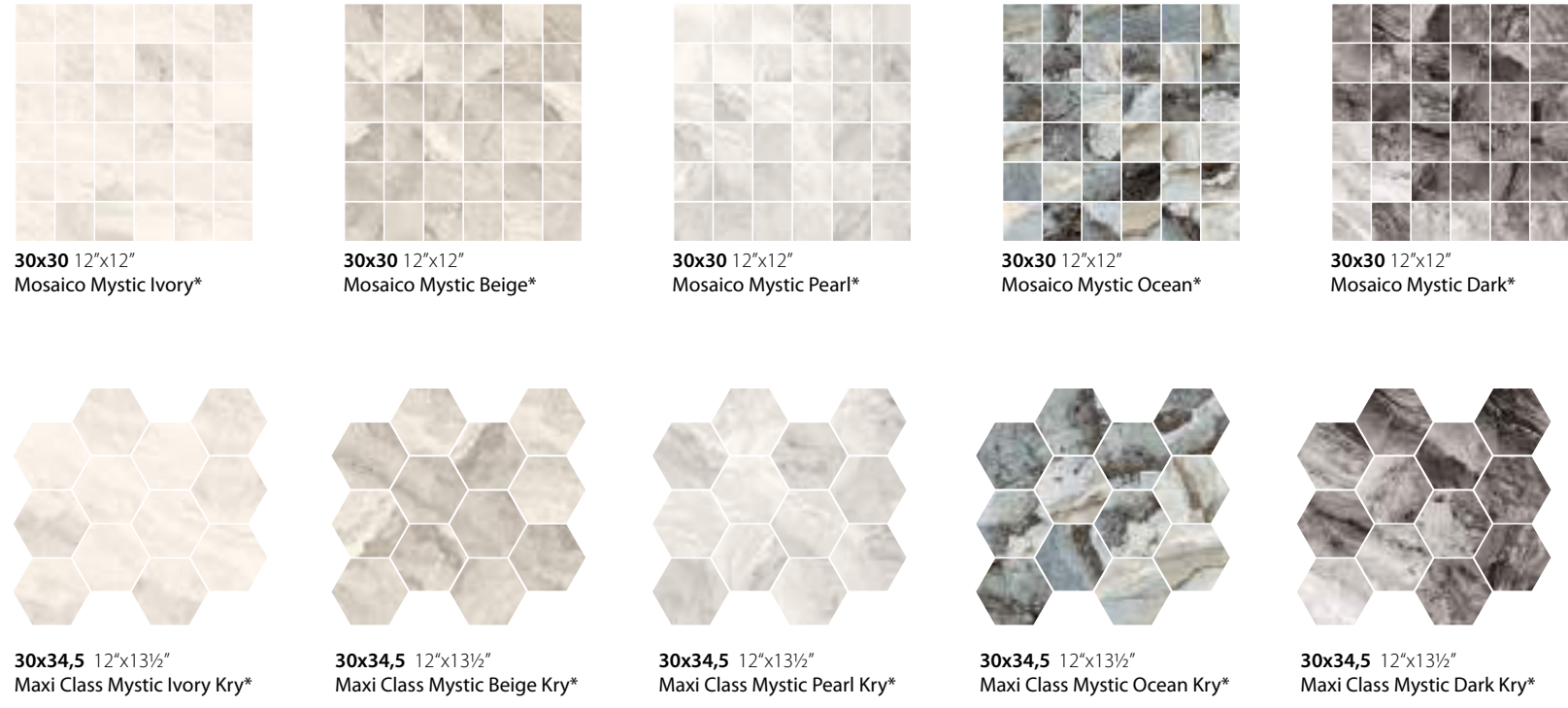
Sizes Formati • Formate • Format • Форматы

	9mm					
	90x180 36"x72"	89x89 35 1/2"x35 1/2"	60x120 24"x48"	30x60 12"x24"	10x30 4"x12"	
Surface	KRY	KRY	NAT	KRY	NAT	KRY
Ivory	Mystic Ivory 90180 Kry CSAMYIVK18	Mystic Ivory 8989 Kry CSAMYIVK89	Mystic Ivory 60120 CSAMYIVO60	Mystic Ivory 60120 Kry CSAMYIVK60	Mystic Ivory 3060 CSAMYIVO30	Mystic Ivory 1030 Kry CSAMYIVK10
Beige	Mystic Beige 90180 Kry CSAMYBEK18	Mystic Beige 8989 Kry CSAMYBEK89	Mystic Beige 60120 CSAMYBEI60	Mystic Beige 60120 Kry CSAMYBEK60	Mystic Beige 3060 CSAMYBEI30	Mystic Beige 1030 Kry CSAMYBEK10
Pearl	Mystic Pearl 90180 Kry CSAMYPEK18	Mystic Pearl 8989 Kry CSAMYPEK89	Mystic Pearl 60120 CSAMYPEA60	Mystic Pearl 60120 Kry CSAMYPEK60	Mystic Pearl 3060 CSAMYPEA30	Mystic Pearl 1030 Kry CSAMYPEK10
Ocean	Mystic Ocean 90180 Kry CSAMYOCK18	Mystic Ocean 8989 Kry CSAMYOCK89	Mystic Ocean 60120 CSAMYOCE60	Mystic Ocean 60120 Kry CSAMYOCK60	Mystic Ocean 3060 CSAMYOCE30	Mystic Ocean 1030 Kry CSAMYOCK10
Dark	Mystic Dark 90180 Kry CSAMYDAK18	Mystic Dark 8989 Kry CSAMYDAK89	Mystic Dark 60120 CSAMYDAR60	Mystic Dark 60120 Kry CSAMYDAK60	Mystic Dark 3060 CSAMYDAR30	Mystic Dark 1030 Kry CSAMYDAK10
Pz / Box	1	2	2		7	23
Mq / Box	1,62	1,58	1,44		1,26	0,69
Kg / Box	31,9	31,1	28,4		24,8	13,6
Kg / Mq	19,7	19,7	19,7		19,7	19,7
Boxes / Pallet	28	28	32		40	66
Mq / Pallet	45,36	44,24	46,08		50,4	45,54
Kg / Pallet	893	871	909		992	898

Special Trims • Pezzi Speciali • Formteile • Pièces Spéciales • Специальные Изделия

	9mm				
	Battiscopa 60 7,3x60 3"x24"	Battiscopa 89 7,3x89 3"x35 1/2"	Gradone 120 33x120 13"x48"	Ang. Gradone 120 Sx 33x120 13"x48"	Ang. Gradone 120 Dx 33x120 13"x48"
	NAT	KRY	KRY	NAT	NAT
Battiscopa 60 Mystic Ivory	Battiscopa 60 Mystic Ivory Kry	Battiscopa 89 Mystic Ivory Kry	Grad. 120 Mystic Ivory	Ang. Grad. 120 Sx Mystic Ivory	Ang. Grad. 120 Dx Mystic Ivory
Battiscopa 60 Mystic Beige	Battiscopa 60 Mystic Beige Kry	Battiscopa 89 Mystic Beige Kry	Grad. 120 Mystic Beige	Ang. Grad. 120 Sx Mystic Beige	Ang. Grad. 120 Dx Mystic Beige
Battiscopa 60 Mystic Pearl	Battiscopa 60 Mystic Pearl Kry	Battiscopa 89 Mystic Pearl Kry	Grad. 120 Mystic Pearl	Ang. Grad. 120 Sx Mystic Pearl	Ang. Grad. 120 Dx Mystic Pearl
Battiscopa 60 Mystic Ocean	Battiscopa 60 Mystic Ocean Kry	Battiscopa 89 Mystic Ocean Kry	Grad. 120 Mystic Ocean	Ang. Grad. 120 Sx Mystic Ocean	Ang. Grad. 120 Dx Mystic Ocean
Battiscopa 60 Mystic Dark	Battiscopa 60 Mystic Dark Kry	Battiscopa 89 Mystic Dark Kry	Grad. 120 Mystic Dark	Ang. Grad. 120 Sx Mystic Dark	Ang. Grad. 120 Dx Mystic Dark
	14	8	2	1	1

Decors&Accessories



* On net
Montato su rete
Auf Netz
Sur trame
Собрана на сетке

Decors&Accessories

9mm

Surface	Maxi Class Kry 30x34,5 12"x13½"	Mosaico 30x30 12"x12"
	KRY	NAT
Ivory	Maxi Class Mystic Ivory Kry CSAMCMIK34	Mosaico Mystic Ivory CSAMMYIV30
Beige	Maxi Class Mystic Beige Kry CSAMCMBK34	Mosaico Mystic Beige CSAMMYBE30
Pearl	Maxi Class Mystic Pearl Kry CSAMCMPK34	Mosaico Mystic Pearl CSAMMYPE30
Ocean	Maxi Class Mystic Ocean Kry CSAMCMOK34	Mosaico Mystic Ocean CSAMMYOC30
Dark	Maxi Class Mystic Dark Kry CSAMCMDK34	Mosaico Mystic Dark CSAMMYDA30
Pz / Box	6	6
Mq / Box	0,63	0,54
Kg / Box	12,3	10,5
Kg / Mq	19,5	19,4
Boxes / Pallet	60	60
Mq / Pallet	37,8	32,4
Kg / Pallet	738	630



Mystic Ocean 60120 Kry



Maxi Class Mystic Pearl Kry

Certifications

Certificazioni • Zertifizierungen • Certifications • Сертификаты

LEED

Environment Tile

PT 0030 023

Mystic Ocean 60120 Kry

<p>Anti-Slip Grading</p> <p>R10 **</p> <p>DIN EN 16165:2021 ANNEX B (EX DIN 51130)</p>	<p>Coefficient of friction</p> <p>B.C.R.A. test **</p> <p>D.M. 236 14/06/89</p> <p>Dry > 0,4 Wet > 0,4</p> <p>Natural Surface - Antislip</p>	<p>Dynamic coefficient of friction</p> <p>DCOF AcuTest® **</p> <p>ANSI A326.3</p> <p>WET ≥ 0,42 Natural Surface WET ≥ 0,55 Antislip Surface</p>
---	---	--

* **Determination of slip resistance of pedestrian surfaces; it does not coversports surfaces and road surfaces for vehicles (skid resistance).**
Determinazione della resistenza allo scivolamento delle superfici pedonabili; non si applica alle pavimentazioni sportive ed alle pavimentazioni stradali veicolabili.

** **Anti-slip performance is guaranteed at the time of delivery of the product.**
Le prestazioni Anti-slip vengono garantite al momento della consegna del prodotto.

Suggestion for laying

Consigli per la posa • Ratschläge für die Verlegung • Conseil pour la pose • Советы по укладке

<p>Considering the characteristics of this series we suggest:</p> <ul style="list-style-type: none"> • 2 mm joint • For the sizes 30x60 lined up laying or 3/4 staggered laying is suggested • For the sizes 60x120 - 90x180 lined up laying or 4/5 staggered laying is suggested 	<p>Viste le caratteristiche della serie si consiglia:</p> <ul style="list-style-type: none"> • Fuga 2 mm • Per i formati 30x60 si consigliano pose affiancate o a correre sfalsate di 3/4 • Per i formati 60x120 - 90x180 si consigliano pose affiancate o a correre sfalsate di 4/5 	<p>Im Hinblick auf die Eigenschaften der Serie es empfiehlt sich:</p> <ul style="list-style-type: none"> • 2 mm Fuge • Für Formate 30x60 neben verlegt oder 3/4 versetzt • Für Formate 60x120 - 90x180 neben verlegt oder 4/5 versetzt
--	---	---

<p>Vu les caractéristiques de la série, nous conseillons:</p> <ul style="list-style-type: none"> • Joint 2 mm • Pour les formats 30x60, il est conseillé une pose alignée ou une pose décalée au 3/4 • Pour les formats 60x120 - 90x180, il est conseillé une pose alignée ou une pose décalée au 4/5 	<p>В силу характеристик данной серии рекомендуется:</p> <ul style="list-style-type: none"> • Шов 2 мм • Для форматов 30x60 рекомендуется укладка рядами или со смещением на 3/4 • Для форматов 60x120 - 90x180 рекомендуется укладка рядами или со смещением на 4/5
--	--

<p>The characteristics regarding standard UNI EN 14411 are valid for first choice products.</p> <p>Compliance with the “available testing methods” of the 10545 series can be provided on request. Compliance with other standards not expressly mentioned herein can be provided on request.</p> <p>Special pieces supplied with the series, excluding those used for cladding stairs, and those made from the base, do not comply with UNI EN 14411</p> <p>The technical characteristics indicated in the catalogue refer to the average production values tested on natural surfaces, unless explicitly indicated.</p> <p>If it is necessary to meet special dimensional requirements, it is always necessary to inquire in advance about the calibers available in stock.</p>	<p>Le caratteristiche relative alla norma UNI EN 14411 sono valide per prodotti di prima scelta.</p> <p>La conformità ai “metodi di prova disponibili” della serie 10545 può essere fornita su richiesta. La conformità ad altre norme qui non espressamente citate può essere fornita su richiesta.</p> <p>I pezzi speciali a corredo delle serie, esclusi quelli usati per rivestimento di scale e quelli ricavati dal fondo, non rispondono alla normativa UNI EN 14411</p> <p>Le caratteristiche tecniche indicate a catalogo si riferiscono a valori medi della produzione testati su superfici naturali, se non esplicitamente indicati.</p> <p>Qualora fosse necessario rispettare particolari esigenze dimensionali occorrerà informarsi sempre preventivamente sui calibri disponibili a magazzino.</p>	<p>Die Merkmale nach Norm EN 14411 gelten für Produkte erster Wahl.</p> <p>Die Übereinstimmung mit den „verfügbaren Prüfmethode(n)“ der Reihe 10545 kann auf Anfrage mitgeteilt werden. Die Übereinstimmung mit anderen, hier nicht ausdrücklich genannten Normen kann auf Anfrage mitgeteilt werden.</p> <p>Die zu dieser Serie gehörenden Spezialteile, mit Ausnahme derjenigen, die für die Verkleidung von Treppen verwendet werden, und derjenigen, die durch einen Hintergrund entstehen, entsprechen nicht der Norm UNI EN 14411.</p> <p>Die im Katalog angegebenen technischen Eigenschaften beziehen sich auf durchschnittliche Produktionswerte, die auf natürlichen Oberflächen getestet wurden, sofern nicht ausdrücklich angegeben.</p> <p>Wenn besondere Anforderungen an die Abmessungen gestellt werden, erkundigen Sie sich immer im Voraus, welche Kaliber am Lager vorrätig sind.</p>	<p>Les caractéristiques relatives à la norme UNI EN 14411 sont valables pour les produits de premier choix.</p> <p>La conformité aux « méthodes d'essais disponibles » de la série 10545 peut être fournie sur demande. La conformité à d'autres normes non expressément mentionnées ici, peut être fournie sur demande.</p> <p>Les pièces spéciales fournies avec les séries, à l'exception de celles utilisées pour le revêtement d'escaliers et celles obtenues par le bas, ne sont pas conformes à la norme UNI EN 14411</p> <p>Les caractéristiques techniques indiquées dans le catalogue se réfèrent à des valeurs moyennes de production testées sur des surfaces naturelles, si elles ne sont pas explicitement indiquées.</p> <p>S'il s'avérait nécessaire de se conformer à des exigences dimensionnelles particulières il faut toujours préalablement s'informer des calibres disponibles en stock.</p>	<p>Характеристики, относящиеся к стандарту UNI EN 14411, действительны для продуктов первого выбора.</p> <p>Соответствие «Доступным методам испытаний» серии 10545 может быть предоставлено по запросу. Соответствие другим стандартам, прямо не упомянутым здесь, может быть обеспечено по запросу.</p> <p>Специальные элементы, поставляемые в комплекте с серией, за исключением элементов для облицовки лестниц и тех, которые получены из ТМЗ, не соответствуют требованиям стандарта UNI EN 14411</p> <p>Технические характеристики, указанные в каталоге, относятся к средним производственным показателям, протестированные на натуральных поверхностях, если не указано иначе.</p> <p>Если требуется соблюдать особые требования к размерам, необходимо заранее запросить информацию о калибрах, имеющихся на складе.</p>
---	--	--	---	--

<p>The values for slip-resistance, static or dynamic coefficient of friction specified in the catalogue are to be considered purely indicative and not binding. Any specific requirements must be confirmed by us at the time of ordering and always before installation. Ceramica Sant'Agostino reserves the right to make changes to the products without prior notice, relieving itself of all responsibility for direct or indirect damage as a result of any changes.</p>	<p>I valori di resistenza allo scivolamento, coefficiente di attrito statico o dinamico, riportati sul catalogo sono da ritenersi puramente indicativi e non vincolanti. Ogni eventuale specifica necessità dovrà essere da noi confermata al momento dell'ordine e comunque sempre prima della posa. Ceramica Sant'Agostino si riserva di apportare modifiche senza preavviso ai prodotti, declinando ogni responsabilità per danni diretti o indiretti da eventuali modifiche.</p>	<p>Die im Katalog angegebenen Werte für Rutschfestigkeit, statischen oder dynamischen Reibungskoeffizienten sind rein indikativ und nicht verbindlich. Eventuelle Sonderwünsche müssen von uns bei der Bestellung und immer vor der Verlegung bestätigt werden. Ceramica Sant'Agostino behält sich das Recht vor, ohne vorherige Ankündigung Änderungen an den Produkten vorzunehmen, und lehnt jede Verantwortung für direkte oder indirekte Schäden ab, die durch diese Änderungen entstehen.</p>	<p>Les valeurs de résistance au glissement, de coefficient de frottement statique ou dynamique, indiquées dans le catalogue doivent être considérées comme purement indicatives et non contractuelles. Tout besoin spécifique doit être confirmé par nos soins lors de la commande et, de toute manière, toujours avant la pose. Ceramica Sant'Agostino se réserve le droit d'apporter des modifications aux produits sans aucun préavis, déclinant toute responsabilité pour les dommages directs ou indirects résultant de toute modification.</p>	<p>Значения сопротивления скольжению, статического или динамического коэффициента трения, указанные в каталоге, следует рассматривать как ориентировочные и не обязательные. Любая конкретная спецификация должна быть подтверждена нами во время заказа и, в любом случае, всегда перед установкой. Ceramica Sant'Agostino оставляет за собой право вносить изменения в продукцию без предварительного уведомления, снимая с себя любую ответственность за прямой или косвенный ущерб в результате любых изменений.</p>
--	--	---	--	--

<p>The information contained in this catalogue is correct to the best of our knowledge, but is not construed as legally binding. We must reserve the right to make changes every time they will be necessary, according to production needs. The governing sizes are subject to the usual variation expected in fired ceramic products. Colours shown are as close as the limitation of the printing process will allow.</p>	<p>Le informazioni contenute nel presente catalogo sono il più possibile esatte, ma non sono da ritenersi legalmente vincolanti. Per esigenze di produzione ci riserviamo il diritto di apportare eventuali modifiche che si rendano necessarie. Peso, colori e misure sono soggetti alle inevitabili variazioni tipiche del processo di cottura della ceramica. I colori si avvicinano quanto più possibile a quelli reali nei limiti consentiti dai processi di stampa.</p>	<p>Die im vorliegenden Katalog enthaltenen Angaben sind so genau wie möglich gehalten, sind aber rechtlich nicht verbindlich. Falls produktionsstechnisch erforderlich, behalten wir uns vor, eventuelle Änderungen in Farbe und Format vorzunehmen. Gewicht, Farbe und Masse der Fliesen unterliegen den unvermeidlichen und typischen, während des Brennvorgangs auftreten den Veränderungen des keramische, Produktes. Die abgebildeten Farben entsprechen - innehalb der drucktechnischen Möglichkeiten - der Wirklichkeit.</p>	<p>Les renseignements donnés dans ce catalogue sont le plus possible exacts (sans qu'il y ait engagement légal), sans avoir effet obligatoire. Nous reservons le droit d'éventuelles modifications si nécessaires à cause d'exigences de production. Des changements de poids, nuances et dimensions sont typiques au processus de la cuisson de la céramique. Les couleurs indiquées sont filées dans la limite consentie per les procédés d'imprimerie.</p>	<p>Приведенная в настоящем каталоге информация носит максимально приближенный к действительности характер, однако не является юридически обязывающей. В силу специфики производства мы сохраняем за собой право на внесение необходимых изменений. Вес, цвет и размеры плитки подлежат неизбежным изменениям в результате обжига керамической плитки. Приведенные цвета максимально приближены к действительным, в пределах возможностей печатных процессов.</p>
--	---	---	---	--

<p>For sale conditions please see the price list in force or at www.ceramicasantagostino.it</p>	<p>Per le condizioni di vendita, fare riferimento al listino prezzi in vigore o al sito www.ceramicasantagostino.it</p>	<p>Für die Verkaufsbedingungen beziehen Sie sich auf die geltende Preisliste und auf www.ceramicasantagostino.it</p>	<p>Consultez nos CGV ou www.ceramicasantagostino.it sur le tarif public en vigueur.</p>	<p>Условия продажи см. в текущем прайс-листе или на сайте www.ceramicasantagostino.it</p>
--	--	---	--	--