



MINIMA

Lo spessore 12 è leggerezza e tecnologia, ma anche eleganza, durata, praticità. Finiture disponibili per il rivestimento in ceramica, essenze legni, vetri, laccati e argilla.

The thickness 12 means lightness and technology, and also elegance, durability and function. Finishes are available for the covering in ceramic, wood types, glass, lacquer and clay finishes.

L'épaisseur 12 est synonyme de légèreté et de technologie, mais aussi d'élégance, de durée et de praticité. Finitions disponibles pour le revêtement en céramique, bois, verres, laqués et argile.

El espesor 12 es ligereza y tecnología, pero también elegancia, durabilidad y practicidad. Acabados disponibles para el revestimiento en cerámica, maderas, vidrios, lacados y arcilla.





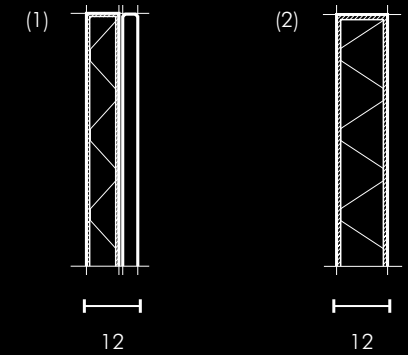


Basi e pensili in laccato opaco bianco ghiaccio;
Top lapitec bianco assoluto.

Base units and wall cabinets matt lacquered bianco
ghiaccio; Top lapitec bianco assoluto.

Eléments bas et hauts laqués mat bianco ghiaccio;
Plan lapitec bianco assoluto.

Bases y muebles altos en lacado mate bianco ghiaccio;
Encimera lapitec bianco assoluto acabado satin.



(1) Anta spessore 12 in alluminio poliesterato laccato opaco rivestito in ceramica o vetro.

(2) Anta spessore 12 con supporto in alluminio e superficie esterna disponibile nelle finiture impiallacciate, laccate lucide-opache e argille.

(1) Door th.12 in polyester aluminum, covered in ceramic or glass.

(2) Door th.12 with support in aluminum and external surface available in all the veneered finishes, lacquered glossy-mat and clay.

(1) Porte ép. 12 en polyester aluminium laqué mat habillé en céramique ou verre.

(2) Porte ép. 12 avec support en aluminium et surface extérieure disponible dans les finitions plaqué, laqué brillant-mat ou argile.

(1) Puerta espesor 12 de aluminio revestido de poliéster lacado mate recubierto de cerámica o vidrio.

(2) Puerta espesor 12 con soporte de aluminio y superficie externa disponible en los acabados chapados, lacados brillo-mate y arcillas.