

# Frame Outdoor

## Kitchens & workbenches

Salvatore Indriolo, 2018

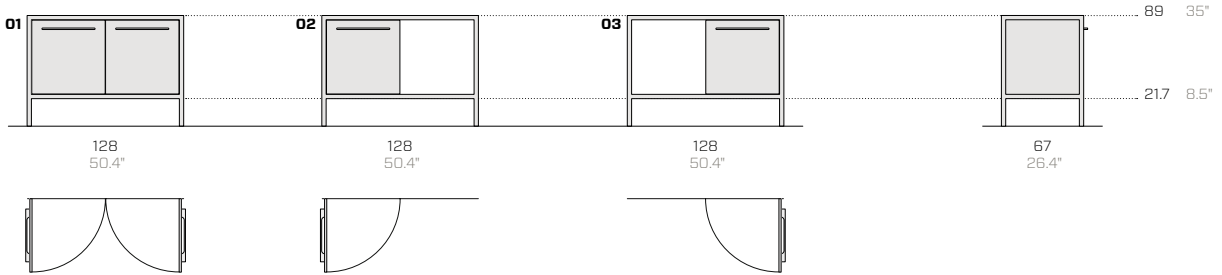


**archiproducts**  
DESIGN AWARDS

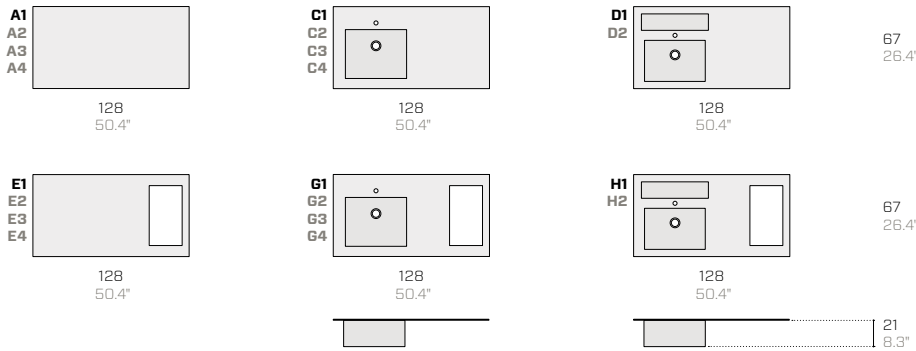


[> go to the indoor version](#)

**Bases / Basi / Basen**

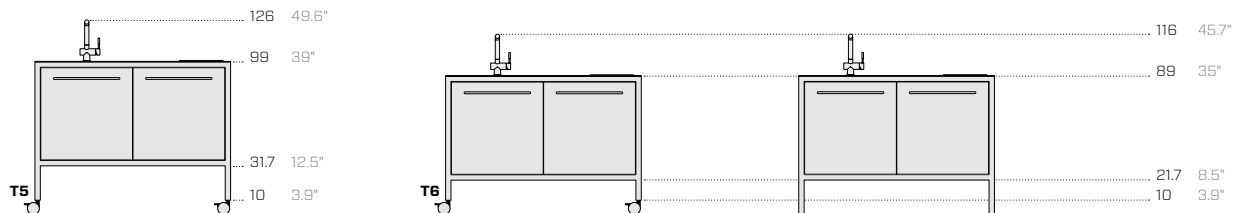


**Tops (illustrated with a sink on the left) / Top (illustrati con vasca a sinistra) / Arbeitsplatten (abgebildet mit Becken auf der linken Seite)**



**D** and **H** with stainless steel equipment channel  
**D** e **H** con canale attrezzato in inox  
**D** und **H** mit vorgerüstetem Abfluss aus Edelstahl

**Wheel kit with colour-matching discs / Kit ruote con dischi in tinta / Radsatz mit farblich abgestimmten Scheiben**

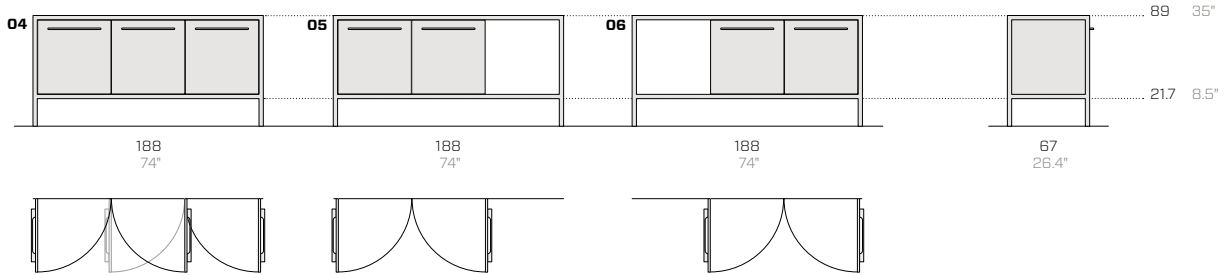


Kitchen height (with wheels)  
 Altezza cucina (con ruote)  
 Küchenhöhe (mit Rädern)

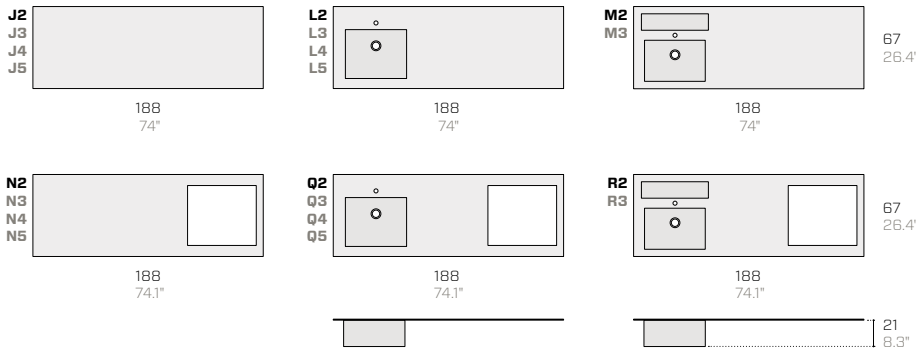
Kitchen with wheel kit and resized legs (same overall height as the kitchen without wheel kit)  
 Cucina con kit ruote e gambe ridimensionate (stessa altezza complessiva della cucina senza kit ruote)  
 Küche mit Radsatz und verkleinerte Beine (gleiche Gesamthöhe wie der Küche ohne Radsatz)

Product / Prodotto / Produkt				Packaging / Imballo / Verpackung			
No.	Code	Dimensions (w-d-h)	Weight	Dimensions (w-d-h)	Weight	Vol pkg	
N.	Codice	Dimensioni (l-p-h)	Peso	Dimensioni (l-p-h)	Peso	Vol. collo	
Nr.	Code	Abmessungen (b-t-h)	Gewicht	Abmessungen (b-t-h)	Gewicht	Vol. Kollo	
		cm	kg	cm	kg	mc	
<b>Bases / Basi / Basen</b>							
<b>01</b>	FR85-OUT	128 67 89	60	150 80 107	92	1.30	
<b>02</b>	FR84S-OUT	128 67 89	55	150 80 107	87	1.30	
<b>03</b>	FR84D-OUT	128 67 89	55	150 80 107	87	1.30	
AISI 304 stainless steel top (satin) / Top in acciaio Inox AISI 304 (satinato) / Arbeitsplatte aus Edelstahl CNS AISI 304 (Satin)							
<b>A1</b>	FRX201S	128 67 0.4	27	137 80 21	37	0.30	
<b>C1</b>	FRX203S	128 67 0.4	25	137 80 50	35	0.60	
<b>D1</b>	FRX221S	128 67 0.4	27	137 80 50	37	0.60	
<b>E1</b>	FRX202S	128 67 0.4	23	137 80 21	33	0.30	
<b>G1</b>	FRX204S	128 67 0.4	22	137 80 50	32	0.60	
<b>H1</b>	FRX222S	128 67 0.4	25	137 80 50	35	0.60	
AISI 304 stainless steel top (Vintage) / Top in acciaio Inox AISI 304 (Vintage) / Arbeitsplatte aus Edelstahl CNS AISI 304 (Vintage)							
<b>A2</b>	FRB41V	128 67 0.4	27	137 80 21	37	0.30	
<b>C2</b>	FRB45V	128 67 0.4	25	137 80 50	35	0.60	
<b>D2</b>	FRB94V	128 67 0.4	27	137 80 50	37	0.60	
<b>E2</b>	FRB43V	128 67 0.4	23	137 80 21	33	0.30	
<b>G2</b>	FRB46V	128 67 0.4	22	137 80 50	32	0.60	
<b>H2</b>	FRB95V	128 67 0.4	25	137 80 50	35	0.60	
AISI 316 stainless steel top (satin) / Top in acciaio Inox AISI 316 (satinato) / Arbeitsplatte aus Edelstahl CNS AISI 316 (Satin)							
<b>A3</b>	FRX201S-316	128 67 0.6	27	137 80 21	37	0.30	
<b>C3</b>	FRX203S-316	128 67 0.6	25	137 80 50	35	0.60	
<b>E3</b>	FRX202S-316	128 67 0.6	23	137 80 21	33	0.30	
<b>G3</b>	FRX204S-316	128 67 0.6	22	137 80 50	32	0.60	
AISI 316 stainless steel top (Vintage) / Top in acciaio Inox AISI 316 (Vintage) / Arbeitsplatte aus Edelstahl CNS AISI 316 (Vintage)							
<b>A4</b>	FRB41V-316	128 67 0.6	27	137 80 21	37	0.30	
<b>C4</b>	FRB45V-316	128 67 0.6	25	137 80 21	35	0.60	
<b>E4</b>	FRB43V-316	128 67 0.6	23	137 80 50	33	0.30	
<b>G4</b>	FRB46V-316	128 67 0.6	22	137 80 50	32	0.60	
Back panel for freestanding kitchen / Schiena per cucina freestanding / Rückwand für freistehende Küche							
-	FRK01S1-OUT	120 3 60	6	124 64 7	7	0.10	
Floor attachment cover kit / Kit di copertura allacciamenti a pavimento / Set für Abdeckung der Anschlüsse am Boden							
-	FRK03A1-OUT	60 20 25	3	62 22 27	5	0.10	
Wheel kit with colour-matching discs / Kit ruote con dischi in tinta / Radsatz mit farblich abgestimmten Scheiben							
<b>T5</b>	FRK31R8	8 3.5 10	2	20 10 10	3	0.10	
<b>T6</b>	FRK33R8	8 3.5 10	2	20 10 10	3	0.10	

**Bases / Basi / Basen**

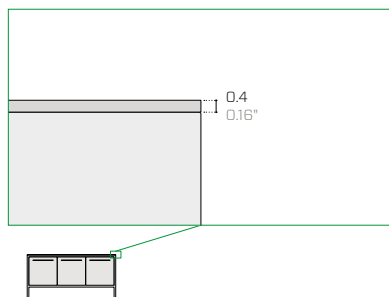


**Tops (illustrated with a sink on the left) / Top (illustrati con vasca a sinistra) / Arbeitsplatten (abgebildet mit Becken auf der linken Seite)**

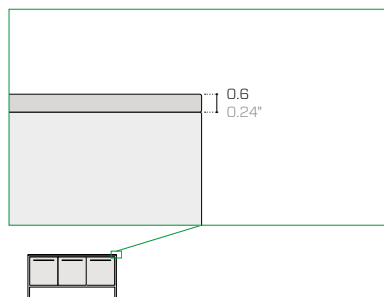


**M** and **R** with stainless steel equipment channel.  
**M e R** con canale attrezzato in inox.  
**M** und **R** mit vorgerüstetem Abfluss aus Edelstahl.

**Top thickness / Spessore dei top / Stärke der Arbeitsplatten**



AISI 304 stainless steel top (solid)  
 Top in acciaio inox AISI 304 (pieno)  
 Arbeitsplatte aus Edelstahl CNS AISI 304 (massiver)



AISI 316 stainless steel top (honeycomb)  
 Top in acciaio inox AISI 316 (scatolato)  
 Arbeitsplatte aus Edelstahl CNS AISI 316 (Waben)

Product / Prodotto / Produkt					Packaging / Imballo / Verpackung					
No.	Code	Dimensions (w-d-h)		Weight	Dimensions (w-d-h)		Weight	Vol pkg		
N.	Codice	Dimensioni (l-p-h)		Peso	Dimensioni (l-p-h)		Peso	Vol. collo		
Nr.	Code	Abmessungen (b-t-h)		Gewicht	Abmessungen (b-t-h)		Gewicht	Vol. Kollo		
			cm	kg		cm	kg	mc		
<b>Bases / Basi / Basen</b>										
<b>04</b>	FR87-OUT	188	67	89	92	200	80	107	135	1.80
<b>05</b>	FR86S-OUT	188	67	89	87	200	80	107	130	1.80
<b>06</b>	FR86D-OUT	188	67	89	87	200	80	107	130	1.80
AISI 304 stainless steel top (satin) / Top in acciaio Inox AISI 304 (satinato) / Arbeitsplatte aus Edelstahl CNS AISI 304 (Satin)										
<b>J2</b>	FRX209S	188	67	0.4	40	197	80	21	50	0.40
<b>L2</b>	FRX211S	188	67	0.4	38	197	80	50	48	0.80
<b>M2</b>	FRX225S	188	67	0.4	39	197	80	50	49	0.80
<b>N2</b>	FRX210S	188	67	0.4	31	197	80	21	41	0.40
<b>Q2</b>	FRX212S	188	67	0.4	30	197	80	50	40	0.80
<b>R2</b>	FRX226S	188	67	0.4	35	197	80	50	45	0.80
AISI 304 stainless steel top (Vintage) / Top in acciaio Inox AISI 304 (Vintage) / Arbeitsplatte aus Edelstahl CNS AISI 304 (Vintage)										
<b>J3</b>	FRB71V	188	67	0.4	40	197	80	21	50	0.40
<b>L3</b>	FRB75V	188	67	0.4	38	197	80	50	48	0.80
<b>M3</b>	FRB98V	188	67	0.4	39	197	80	50	49	0.80
<b>N3</b>	FRB73V	188	67	0.4	31	197	80	21	41	0.40
<b>Q3</b>	FRB76V	188	67	0.4	30	197	80	50	40	0.80
<b>R3</b>	FRB99V	188	67	0.4	35	197	80	50	45	0.80
AISI 316 stainless steel top (satin) / Top in acciaio Inox AISI 316 (satinato) / Arbeitsplatte aus Edelstahl CNS AISI 316 (Satin)										
<b>J4</b>	FRX209S-316	188	67	0.6	40	197	80	21	50	0.40
<b>L4</b>	FRX211S-316	188	67	0.6	38	197	80	50	48	0.80
<b>N4</b>	FRX210S-316	188	67	0.6	31	197	80	21	41	0.40
<b>Q4</b>	FRX212S-316	188	67	0.6	30	197	80	50	40	0.80
AISI 316 stainless steel top (Vintage) / Top in acciaio Inox AISI 316 (Vintage) / Arbeitsplatte aus Edelstahl CNS AISI 316 (Vintage)										
<b>J4</b>	FRB71V-316	188	67	0.6	40	197	80	21	50	0.40
<b>L4</b>	FRB75V-316	188	67	0.6	38	197	80	50	48	0.80
<b>N4</b>	FRB73V-316	188	67	0.6	31	197	80	21	41	0.40
<b>Q4</b>	FRB76V-316	188	67	0.6	30	197	80	50	40	0.80
Back panel for freestanding kitchen / Schiena per cucina freestanding / Rückwand für freistehende Küche										
-	FRK02S2-OUT	180	3	60	9	124	64	7	10	0.10
Floor attachment cover kit / Kit di copertura allacciamenti a pavimento / Set für Abdeckung der Anschlüsse am Boden										
-	FRK03A1-OUT	60	20	25	3	62	22	27	5	0.10
Wheel kit with colour-matching discs / Kit ruote con dischi in tinta / Radsatz mit farblich abgestimmten Scheiben										
-	FRK31R8	8	3.5	10	2	20	10	10	3	0.10
-	FRK33R8	8	3.5	10	2	20	10	10	3	0.10

Hobs / Piani cottura / Kochfelder

BARAZZA



Electric Teppanyaki  
Teppanyaki elettrico  
Elektro Teppanyaki

BARAZZA



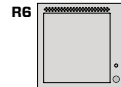
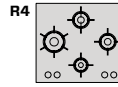
Free-standing electric barbecue  
Barbecue elettrico da appoggio  
Freistehender Elektrogrill

BARAZZA



Gas hobs  
Piani cottura a gas  
Gaskochfelder

ELECTROLUX



Gas barbecue  
Barbecue a gas  
Gasgrill

Accessories / Accessori / Zubehör

BARAZZA



Roll-up draining mat  
Griglia multiuso avvolgibile  
Aufrollbare Abtropfmatte

BARAZZA

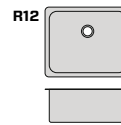


P2: Inox AISI 304 Satin  
P3: Inox AISI 304 Vintage



P4: Inox AISI 316 Satin  
P5: Inox AISI 316 Vintage

Steel taps  
Rubinetti  
Wasserhähne

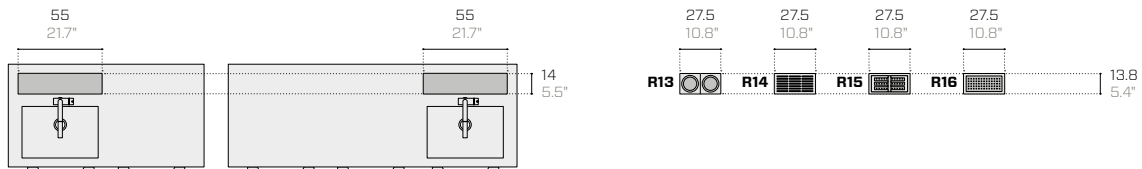


Overtop sink in AISI 304 Satin  
(hole size of the top: 52 x 42 cm)

Vasca sopra-top in AISI 304 satinato  
(foratura del top: 52 x 42 cm)

Überbaubecken aus AISI 304 Satin  
(Bohre der Arbeitsplatte: 52 x 42 cm)

SST accessories for the equipment channel / Accessori in inox per canale attrezzato / Zubehör aus Edelstahl für vorgerüsteten Abfluss



The equipment channel (H 20 cm) can hold a choice of 2 different items. Satin-finish AISI 304 stainless steel channel and accessories.

Il canale attrezzato (H 20 cm) contiene 2 accessori combinabili a scelta. Canale e accessori in acciaio inox AISI 304 satinato.

Der vorgerüstete Abfluss (H 20 cm) umfasst 2 Zubehörteile, die wahlweise kombiniert werden können. Abfluss und Zubehör aus satiniertem Edelstahl AISI 304.



Bottle rack (H 17 cm; 2 pieces)  
Portabottiglie (H 17 cm; 2 elementi)  
Flaschenhalter (H 17 cm; 2 Elemente)



Glass drainer (H 1.5 cm)  
Scolabicchieri (H 1.5 cm)  
Abtropfgitter (H 1.5 cm)



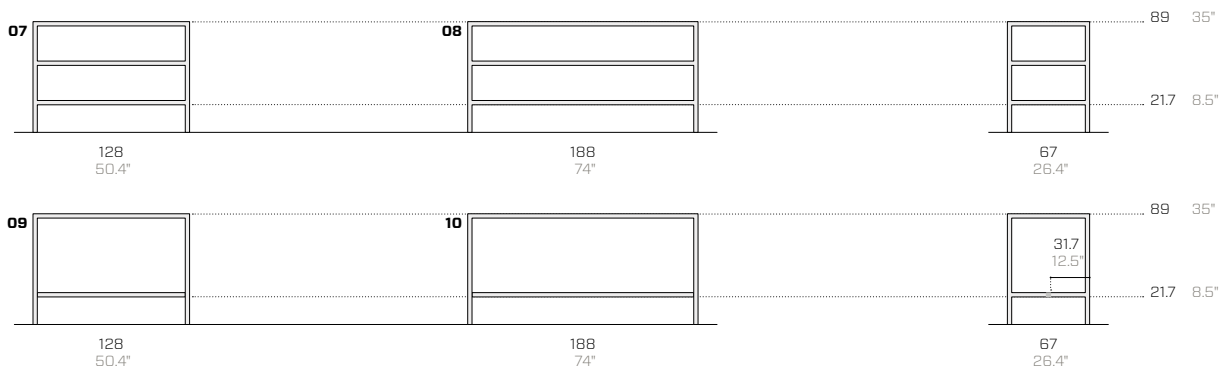
Dish drainer (H 7 cm)  
Scolapiatti (H 7 cm)  
Abtropfgestell (H 7 cm)



Sink (H 7 cm)  
Vaschetta (H 7 cm)  
Wanne (H 7 cm)

Product / Prodotto / Produkt						Packaging / Imballo / Verpackung				
No.	Code	Brand code	Dimensions (w-d-h)			Weight	Dimensions (w-d-h)			Weight
N.	Codice	Codice marca	Dimensioni (l-p-h)			Peso	Dimensioni (l-p-h)			Peso
Nr.	Code	Herstellercode	Abmessungen (b-t-h)			Gewicht	Abmessungen (b-t-h)			Gewicht
			cm			kg	cm			kg
Electric Teppanyaki / Teppanyaki elettrico / Elektro Teppanyaki										
R1	FRE34	1PTITK	37	52	7	6	39	60	13	10
Free-standing electric barbecue / Barbecue elettrico da appoggio / Freistehender Elektrogrill										
R2	FRE100	1PTFBQ	40	55	13	-	42	60	15	-
Gas hobs / Piani cottura a gas / Gaskochfelder										
R3	FRE35	1PTI2	29	51	5.4	6	39	60	13	10
R4	FRE33	PQF645UOX	59	52	6.5	12	80	60	15	14
R5	FRE21	EGG3222N	27	49	6.5	6	48	60	15	10
R6	FRE01	-	56	56	19.5	-	-	-	-	-
Accessories / Accessori / Zubehör										
R7	FRB11	-	47	45	1	1	50	8	8	1
R8	FRB10S	-	13	26	27	5	59	25	10	8
R9	FRB10V	-	13	26	27	5	59	25	10	8
R10	FRB10S-316	-	13	26	27	5	59	25	10	8
R11	FRB10V-316	-	13	26	27	5	59	25	10	8
R12	FRX01S	-	54	44	20	4	60	50	26	7
SST accessories for the equipment channel / Accessori in inox per canale attrezzato / Zubehör aus Edelstahl für vorgerüsteten Abfluss										
R13	FRB13S	-	27.5	13.8	17.0	1.0	30	23	24.0	1.2
R14	FRB14S	-	27.5	13.8	1.5	0.5	34	18	3.5	0.6
R15	FRB15S	-	27.5	13.8	7.0	1.3	30	23	12.0	1.4
R16	FRB16S	-	27.5	13.8	7.0	1.5	30	23	12.0	1.6
Upstand (AISI 304, satin and Vintage finish) / Alzatina (AISI 304, satinato o Vintage) / Wischleiste (AISI 304, satin- und Vintage-Finish)										
-	FRX217S	-	128	0.4	4	2.5	137	2	10	3
-	FRX219S	-	188	0.4	4	3.5	197	2	10	4
-	FRB81V	-	128	0.4	4	2.5	137	2	10	3
-	FRB82V	-	188	0.4	4	3.5	197	2	10	4
Upstand (AISI 316, satin and Vintage finish) / Alzatina (AISI 316, satinato o Vintage) / Wischleiste (AISI 316, satin- und Vintage-Finish)										
-	FRX217S-316	-	128	0.4	4	2.5	137	2	10	3
-	FRX219S-316	-	188	0.4	4	3.5	197	2	10	4
-	FRB81V-316	-	128	0.4	4	2.5	137	2	10	3
-	FRB82V-316	-	188	0.4	4	3.5	197	2	10	4
Additional shelf / Ripiano aggiuntivo / Zusätzlicher Einlegeboden										
-	FRK10R1-OUT	-	57	46	2	3	50	10	6	3
Waste separation systems / Kit di contenitori per raccolta differenziata / Abfalltrennsystem										
-	FRK61DIF	-	44	29	22	3	50	10	6	1
-	FRK60DIF	-	46	30	30	2	50	10	6	1

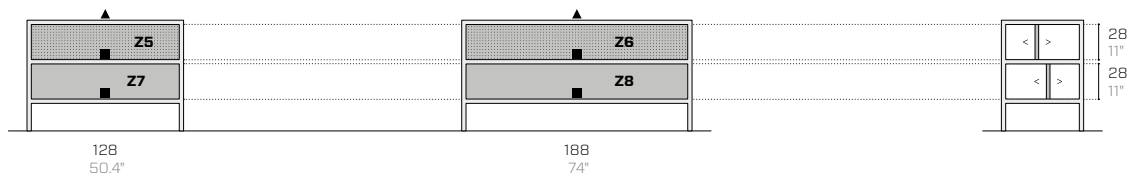
**Bases / Basi / Basen**



**Top / Top / Arbeitsplatte**



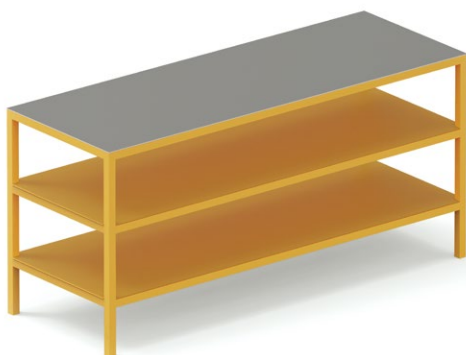
**Accessories and details / Accessori e dettagli / Zubehör und Details**



▲ Top (available in 2 versions)  
 Top (disponibile in 2 versioni)  
 Arbeitsplatte (in 2 Versionen erhältlich)

■ Lower shelves in metal (not replaceable)  
 Ripiani inferiori in metallo (non sostituibili)  
 Untere Regale aus Metall (nicht austauschbar)

R. Full or perforated separator (freely positionable)  
 Separatore pieno o forato (liberamente posizionabile)  
 Voller oder perforierter Separator (frei positionierbar)





Product / Prodotto / Produkt				Packaging / Imballo / Verpackung			
No.	Code	Dimensions (w-d-h)	Weight	Dimensions (w-d-h)	Weight	Vol pkg	
N.	Codice	Dimensioni (l-p-h)	Peso	Dimensioni (l-p-h)	Peso	Vol. collo	
Nr.	Code	Abmessungen (b-t-h)	Gewicht	Abmessungen (b-t-h)	Gewicht	Vol. Kollo	
		cm	kg	cm	kg	mc	

**Bases / Basi / Basen**

<b>07</b>	FR88-OUT	128 67 89	60	150 80 107	103	1.30
<b>08</b>	FR81-OUT	188 67 89	75	200 80 107	118	1.80
<b>09</b>	FR95-OUT	128 67 89	32	150 80 107	75	1.30
<b>10</b>	FR96-OUT	188 67 89	38	200 80 107	81	1.80

AISI 304 stainless steel top (satin) / Top in acciaio Inox AISI 304 (satinato) / Arbeitsplatte aus Edelstahl CNS AISI 304 (Satin)

<b>Y5</b>	FRX201S	128 67 0.4	28	137 80 21	50	0.30
<b>Y6</b>	FRX209S	188 67 0.4	40	197 80 21	50	0.40

AISI 304 stainless steel top (Vintage) / Top in acciaio Inox AISI 304 (Vintage) / Arbeitsplatte aus Edelstahl CNS AISI 304 (Vintage)

<b>Y7</b>	FRB41V	128 67 0.4	28	137 82 21	50	0.30
<b>Y8</b>	FRB71V	188 67 0.4	40	197 82 21	50	0.40

AISI 316 stainless steel top (satin) / Top in acciaio Inox AISI 316 (satinato) / Arbeitsplatte aus Edelstahl CNS AISI 316 (Satin)

<b>Y9</b>	FRX201S-316	128 67 0.6	28	137 80 21	50	0.30
<b>Y10</b>	FRX209S-316	188 67 0.6	40	197 80 21	50	0.40

AISI 316 stainless steel top (Vintage) / Top in acciaio Inox AISI 316 (Vintage) / Arbeitsplatte aus Edelstahl CNS AISI 316 (Vintage)

<b>Y11</b>	FRB41V-316	128 67 0.6	28	137 80 21	50	0.30
<b>Y12</b>	FRB71V-316	188 67 0.6	40	197 80 21	50	0.40

Perforated separator / Separatore forato / Perforierter Separator

<b>Z5</b>	FRK05SF-OUT	128 28 4	4	132 32 5	9	0.10
<b>Z6</b>	FRK06SF-OUT	188 28 4	5	192 32 5	10	0.10

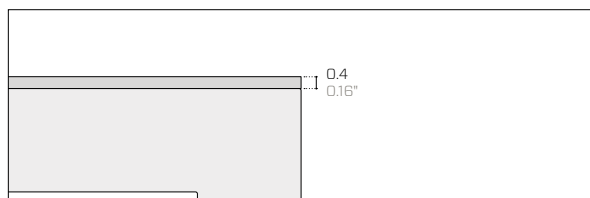
Full separator / Separatore pieno / Voller Separator

<b>Z7</b>	FRK07SC-OUT	128 28 4	5	132 32 5	9	0.10
<b>Z8</b>	FRK08SC-OUT	188 28 4	6	192 32 5	10	0.10

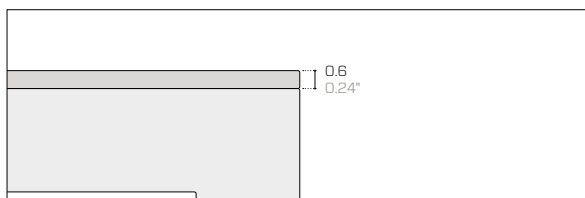
Wheel kit with colour-matching discs / Kit ruote con dischi in tinta / Radsatz mit farblich abgestimmten Scheiben

-	FRK31R8	8 3.5 10	2	20 10 10	3	0.10
-	FRK33R8	8 3.5 10	2	20 10 10	3	0.10

Food-grade tops are found at the Finishes section / Top a uso alimentare indicati nella sezione Finiture / Die Lebensmittel-geeignete Abdeckungen sind im Abschnitt Finishes aufgeführt



AISI 304 SS top / Top in acciaio inox AISI 304 / Arbeitspl. aus Edelstahl CNS AISI 304



AISI 316 SS top / Top in acciaio inox AISI 316 / Arbeitspl. aus Edelstahl CNS AISI 316

## Metal essentials

**02.18  
Anthracite (RAL 7021)**

Antracite / Anthrazit

---

EM ▲●■

**10.21  
Flame red (RAL 3000)**

Rosso fuoco / Feuerrot

---

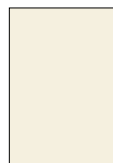
EM ▲●

**15.19  
Forest green (RAL 6007)**

Verde bosco / Waldgrün

---

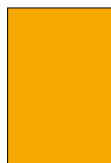
EM ▲●

**07.21  
Milk white (RAL 9001)**

Bianco latte / Milchweiß

---

EM ▲●■

**11.21  
Melon yellow (RAL 1028)**

Giallo melone / Melonengelb

---

EM ▲●

**18.21  
Dusty blue (RAL 5014)**

Azzurro polvere / Staubiges blau

---

EM ▲●

**13.21  
Pastel green (RAL 6019)**

Verde pastello / Weißgrün

---

EM ▲●

**19.18  
Gentian blue (RAL 5010)**

Blu genziana / Enzianblau

---

EM ▲●

**14.18  
Sage green (RAL 6021)**

Verde salvia / Salbeigrün

---

EM ▲●

**Surfaces / Superfici / Oberflächen**

EM Embossed / Goffrato / Gaufriert

**Use / Utilizzo / Verwenden**

- ▲ Tops / Top / Arbeitsplatte
- Outdoor / Esterni / Außenbereich
- Food / Alimentare / Lebensmittel

Metal design

Metallic

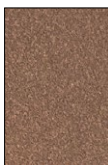


**42.19**  
**Rust**  
 Ruggine / Rost  
 ---  
**EM ▲●**

Earth



**51.18**  
**Sand**  
 Sabbia / Sand  
 ---  
**EM ▲●**



**57.21**  
**Clay**  
 Creta / Lehm  
 ---  
**EM ▲●**



**52.18**  
**Moss**  
 Muschio / Moos  
 ---  
**EM ▲●**



**53.18**  
**Basalt**  
 Basalto / Basalt  
 ---  
**EM ▲●**



**54.18**  
**Stone**  
 Pietra / Stein  
 ---  
**EM ▲●**

**Surfaces / Superfici / Oberflächen**

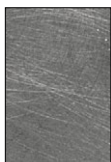
**EM** Embossed / Goffrato / Gaufriert

**Use / Utilizzo / Verwenden**

- ▲ Tops / Top / Arbeitsplatte
- Outdoor / Esterni / Außenbereich

---

**Stainless steel**  
**Acciaio inox**  
**Edelstahl CNS**



**K1.18**  
**Inox Vintage**

Inox Vintage / Inox Vintage

---

**HG ▲●■**



**K2.19**  
**Inox Satin**

Inox satinato / Inox satiniert

---

**HG ▲●■**

---

**Surfaces / Superfici / Oberflächen**

**HG** High Gloss / Lucido / Glänzend

---

**Use / Utilizzo / Verwenden**

- ▲ Tops / Top / Arbeitsplatte
- Outdoor / Esterni / Außenbereich
- Food / Alimentare / Lebensmittel

### Technical information

All Fantin outdoor products must be kept under a shelter and protected from direct exposure to the elements. The surfaces should be cleaned and dried on a regular basis, in accordance with the use and maintenance instructions (see the warranty details in point 7 of the terms and conditions of sale).

**Metal** Non-toxic powder coating for interior use, with no heavy metals. Cured in an oven at 190°C, following degreasing and phosphating. Guaranteed minimum thickness of 50 microns. Minimum resistance to salt spray of 200 hours (in accordance with the ASTM B117 standard). Some finishes are suitable for direct contact with food as required by Italian Law Decree D.M. 21/03/73 and subsequent updates. Before the coating is added, it is possible to give the products a special treatment to make them more resistant to wear and exposure to the elements. Requests for other RAL finishes can be considered.

**AISI 304 stainless steel** Kitchen top with a thickness of 4 mm (0.16"), with Vintage (exclusive Barazza manual processing, making it quicker and easier to maintain) or satin finish.

**AISI 316 stainless steel** Steel top with 6 mm (0.24") slim edge, made with an aluminium honeycomb support, available in Vintage (exclusive Barazza manual processing, making it quicker and easier to maintain) or satin finish. AISI 316 stainless steel – a material suitable for outdoor use – provides better resistance in environments where saltiness is present, particularly in seaside areas. It is also resistant to the corrosive effects of chlorine and particularly aggressive detergents.

### Informazioni tecniche

I prodotti Fantin outdoor devono essere collocati sotto una copertura, al riparo dalla esposizione diretta agli agenti atmosferici. Si consiglia di pulire e asciugare regolarmente le superfici, seguendo le prescrizioni di uso e manutenzione (garanzia all'art. 7 nelle condizioni di vendita).

**Metallo** Verniciatura per interni a polveri atossiche prive di metalli pesanti, con passaggio in forno a 190°C, previo trattamento di sgrassaggio e fosfatazione. Spessore minimo garantito 50 micron, resistenza minima in nebbia salina pari a 200 ore (norma ASTM B117). Alcune finiture sono idonee al contatto diretto con alimenti come previsto dal decreto italiano D.M. 21/03/73 e successivi aggiornamenti. Prima della verniciatura, è possibile l'applicazione di un trattamento al fine di rendere i prodotti più resistenti all'uso e all'esposizione agli agenti atmosferici. Altre finiture RAL sono valutabili su richiesta.

**Acciaio Inox AISI 304** Piano cucina spessore 4 mm (0.16") con finitura Vintage (lavorazione manuale esclusiva Barazza, la cui manutenzione è più semplice e agevole) o satinata.

**Acciaio Inox AISI 316** Piano in acciaio con Bordo Slim 6 mm (0.24"), realizzato con un supporto in alveolare di alluminio, disponibile in finitura Vintage (lavorazione manuale esclusiva Barazza, la cui manutenzione è più semplice e agevole) o satinata. L'acciaio inox AISI 316 – materiale idoneo per ambienti esterni – garantisce migliore resistenza in ambienti con presenza di salsedine, in modo particolare nelle zone di mare. È inoltre resistente agli effetti corrosivi del cloro e a detersivi particolarmente aggressivi.

### Technische Informationen

Alle Outdoor Fantin-Produkte müssen unter einem Dach aufgestellt werden, damit sie vor den direkten Einflüssen der Witterung geschützt sind. Die Oberflächen sollten regelmäßig unter Beachtung der Hinweise für Pflege und Wartung (Garantie unter Art. 7 der Geschäftsbedingungen) gereinigt und getrocknet werden.

**Metall** Die Pulverbeschichtung der gift- und schwermetallfreien Pulverlacke für Innenbereiche erfolgt im Lackierofen bei 190°C nach vorheriger Entfettung und Phosphatierung. Die garantierte Mindeststärke der Lackschicht beträgt 50 Mikron bei einer Mindestprüfungsdauer von 200 Stunden im Salznebel (ASTM-Norm B117). Einige Oberflächen sind für den direkten Kontakt mit Lebensmitteln geeignet, wie in der Verordnung vorgesehen Italienisch D.M. 21/03/73 und folgende Aktualisierungen. Vor der Pulverbeschichtung ist es möglich eine Behandlung auf die Oberfläche aufzutragen, um die Produkte für den Gebrauch und gegen Witterungseinflüsse widerstandsfähiger zu machen. Auf Anfrage können andere RAL-Finishes in Betracht gezogen werden.

**Edelstahl CNS AISI 304** Küchenarbeitsplatte Stärke 4 mm (0.16") mit Vintage-Finish (exklusive Handverarbeitung Barazza, die leicht und bequem zu pflegen ist) oder satiniert.

**Edelstahl CNS AISI 316** Stahlplatte mit 6 mm (0.24") Slim Edge, mit einem Aluminium Wabenträger gefertigt, in Vintage-Finish (exklusive Handverarbeitung Barazza, die leicht und bequem zu pflegen ist) oder satiniert erhältlich. Edelstahl AISI 316 – einem für den Außeneinsatz geeigneten Material – bietet eine bessere Beständigkeit in Umgebungen, in denen Salzigkeit vorhanden ist, insbesondere in Meeresgebieten. Er ist auch beständig gegen die korrosive Wirkung von Chlor und besonders aggressiven Reinigungsmitteln.

**Kitchens and benches from the Frame range are also suitable for outdoor use thanks to a cathodoretic coating that prevents rust.**

**Frame** made of 35 x 35 mm (1.38" x 1.38") square tubes. Concealed adjustable feet.

**Top** made of AISI 304 stainless steel filler panel with a thickness of 4 mm (0.16") with satin or Vintage finish (with exclusive Barazza manual processing). Also available with integrated sinks and equipment channels.

**Top** made of AISI 316 stainless steel filler panel with a thickness of 6 mm (2.36") with satin or Vintage finish (with exclusive Barazza manual processing). Also available with integrated 500 x 400 x 219 mm (19.69" x 15.75" x 8.62") sink. AISI 316 stainless steel provides better resistance in particularly aggressive outdoor environments (e.g. in the presence of saltiness).

**Optional integrated sink** 500 x 400 x 219 mm (19.69" x 15.75" x 8.62") with radius 0 (for AISI 304) or radius 12 mm (for AISI 316).

**Doors** inset in the frame, made of a double layer of bent sheet metal. Door thickness: 20 mm (0.79"). Metal handles with a coating in a colour to match the doors. Soft-close dampening hinges. 95° door opening.

**Sides and bases** inset in the frame, made of bent sheet metal; filled sides.

**Optional backboards** inset in the frame, made of metal.

**Optional accessories:** overtop sink from Barazza; appliances from Barazza and Electrolux; inside shelves made of bent sheet metal.

The product must be kept under a shelter and protected from direct exposure to the elements. The surfaces should be cleaned and dried on a regular basis, in accordance with the use and maintenance instructions (see the warranty details in point 7 of the terms and conditions of sale).

A protective cover is provided for kitchens and is available as an optional accessory for workbenches.

The kitchens are ready assembled (except for the tops).

**Cucine e banconi del programma Frame, sono disponibili per esterni grazie a un trattamento di cataforesi che previene la formazione della ruggine.**

**Telaio** in tubolare quadrato 35 x 35 mm (1.38" x 1.38"). Piedini invisibili regolabili.

**Top** in acciaio Inox AISI 304 di spessore 4 mm (0.16") con finitura satinata o Vintage (lavorazione manuale esclusiva Barazza). Disponibile anche con vasche e canali attrezzati integrati.

**Top** in acciaio Inox AISI 316 di spessore 6 mm (2.36") con finitura satinata o Vintage (lavorazione manuale esclusiva Barazza). Disponibile anche con vasca integrata 500 x 400 x 219 mm (19.69" x 15.75" x 8.62"). L'acciaio inox AISI 316 garantisce migliore resistenza in ambienti esterni particolarmente aggressivi (ad es. in presenza di salssedine).

**Vasca integrata opzionale** 500 x 400 x 219 mm (19.69" x 15.75" x 8.62") a raggio 0 (per AISI 304 da 4 mm pieno) o a raggio 12 mm (per AISI 316 da 6 mm scatolato in alveolare di alluminio).

**Ante** in luce al telaio, in doppia lamiera piegata. Spessore delle ante 20 mm (0.79"). Maniglie in metallo verniciate in tinta con le ante. Cerniere ammortizzate. Apertura ante di 95°.

**Fianchi e fondi** in luce al telaio, in lamiera piegata; fianchi tamponati.

**Schiene opzionali** in metallo in luce al telaio.

**Accessori opzionali:** vasca sopratop; elettrodomestici Barazza ed Electrolux; ripiani interni in lamiera piegata.

Il prodotto dev'essere collocato sotto una copertura, al riparo dall'esposizione diretta agli agenti atmosferici. Si consiglia di pulire e asciugare regolarmente le superfici seguendo le prescrizioni di uso e manutenzione (garanzia all'art. 7 nelle condizioni di vendita).

Fodera protettiva in dotazione per cucine, opzionale per banconi.

Le cucine vengono fornite montate (top escluso).

**Küchen und Wekbänke aus dem Frame-Programm sind dank einer katodische Tauchlackierung, die Rost verhindert, auch für den Außenbereich geeignet.**

**Gestell** aus Vierkantrohr 35 x 35 mm (1.38" x 1.38"). Unsichtbare, einstellbare Füße.

**Arbeitsplatte** in massiver Edelstahl CNS AISI 304 in Stärke 4 mm (0.16") mit Satin- oder Vintage-Finish (exklusive Handverarbeitung Barazza). Auch mit integrierten Becken und vorgerüsteten Abflüssen erhältlich.

**Arbeitsplatte** in Edelstahl CNS AISI 316 in Stärke 6 mm (2.36") mit Satin- oder Vintage-Finish (exklusive Handverarbeitung Barazza). Ebenfalls verfügbar mit integriertem Waschbecken 500 x 400 x 219 mm (19.69" x 15.75" x 8.62"). Edelstahl AISI 316 garantiert eine bessere Beständigkeit bei besonders aggressiven äußeren Umweltbedingungen (z.B. in Gegenwart von Salzigkeit).

**Optional integrierte Spüle** 500 x 400 x 219 mm (19.69" x 15.75" x 8.62") mit Radius 0 (für AISI 304) oder 12 mm (für AISI 316).

**Türen** aus Doppelfalz-Blech, bündig mit dem Gestell. Stärke der Türen 20 mm (0.79"). Pulverbeschichtete Metallgriffe gleichfarbig mit den Türen. Gedämpfte Scharniere. 95° Türöffnung.

**Seiten und Basen** aus Falzblech, bündig mit dem Gestell; bündig Seiten.

**Optionale Rückwände** aus Metall, bündig mit dem Gestell.

**Optionales Zubehör:** Unterbaubecken von Barazza; Haushaltsgeräte von Barazza und Electrolux; Innere Einlegeböden aus Falzblech.

Das Produkt muss unter einem Dach aufgestellt werden, damit es vor den direkten Einflüssen der Witterung geschützt ist. Die Oberflächen sollten regelmäßig unter Beachtung der Hinweise für Pflege und Wartung (Garantie unter Art. 7 der Geschäftsbedingungen) gereinigt und getrocknet werden.

Im Lieferumfang enthaltene Schutzhülle für Küchen, optional für Werkbänke.

Die Küchen werden montiert geliefert (ohne Arbeitsplatten).

**Disclaimer / Esclusione di responsabilità / Haftungsausschluss**

Fantin Srl reserves the right to change the dimensions and features of the products contained in this technical data sheet at any time and without prior notice. The finishes illustrated are purely indicative as the accuracy tolerances of printing processes should be taken into account.

Fantin Srl si riserva la facoltà di modificare in qualsiasi momento e senza preavviso le dimensioni e l'esecuzione dei prodotti contenuti nella presente scheda tecnica. Le finiture riportate hanno valore indicativo in quanto soggette alle tolleranze dei processi di stampa.

Fantin Srl behält sich das Recht vor, die angegebenen Maße und Ausführungen der Produkte, welche dieses Produktblatt enthält, jederzeit ohne Vorankündigung zu ändern. Aufgrund drucktechnischer Abweichungen dienen die dargestellten Ausführungen nur der Illustration.

**Fantin Srl**

via San Vito, 43  
33080 - Bannia  
di Fiume Veneto (PN)  
Italia

t +39 0434 959 133  
f +39 0434 560 037  
fantin@fantin.com  
www.fantin.com



UNI EN ISO 9001