

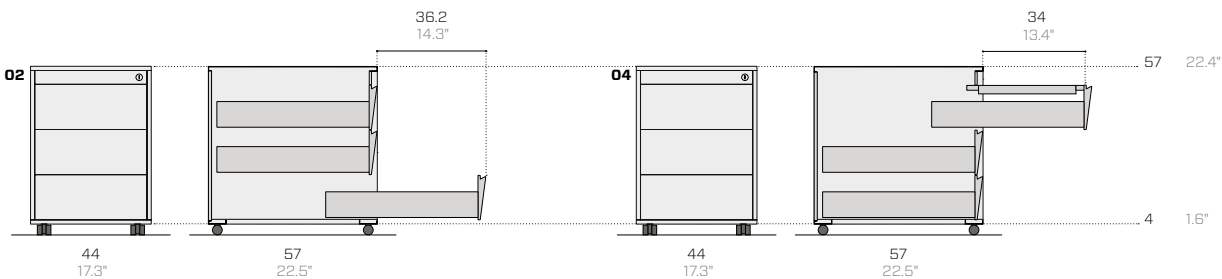
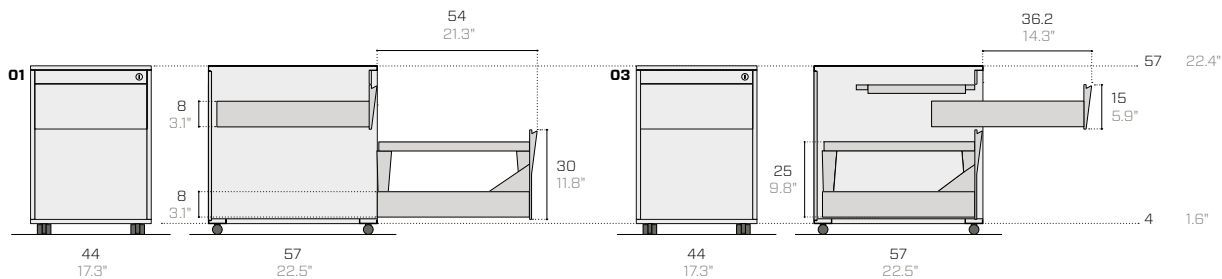
# Ali

Salvatore Indriolo, 2016

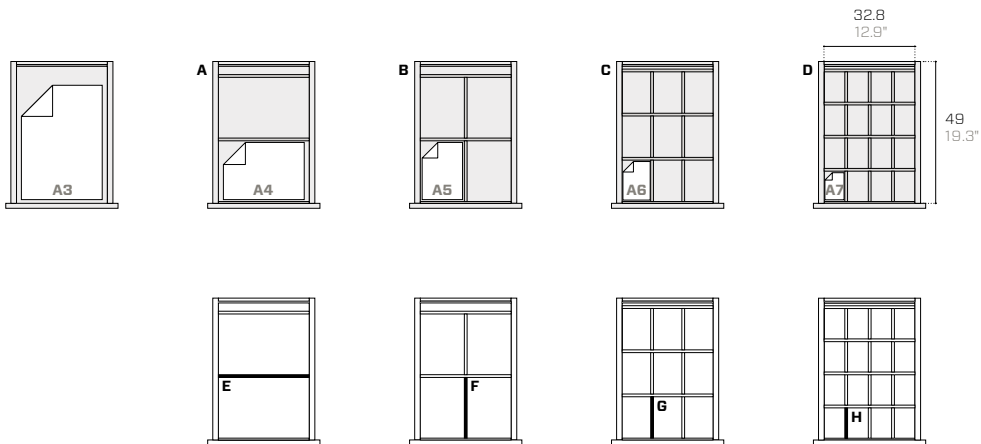


Standard / Standard / Standard

With stationery tray / Con portacancelleria / Mit Fach für Bürobedarf



Internal partitions / Divisori interni / Interne Trennelemente



**Product / Prodotto / Produkt**

**Packaging / Imballo / Verpackung**

No.	Code	Dimensions (w-d-h)	Weight	Drawers	Dimensions (w-d-h)	Weight	Vol pkg
N.	Codice	Dimensioni (l-p-h)	Peso	Cassetti	Dimensioni (l-p-h)	Peso	Vol. collo
Nr.	Code	Abmessungen (b-t-h)	Gewicht	Schubladen	Abmessungen (b-t-h)	Gewicht	Vol. Kollo
:	:	cm :	kg :		cm :	kg :	mc

**Standard drawers / Cassettiera standard / Standard Schubladen**

<b>01</b>	FA41	44 57 57	23	2	47 62 69	30.5	0.20
<b>02</b>	FA42	44 57 57	24	3	47 62 69	30.5	0.20

**Drawers with stationery tray / Cassettiera con portacancelleria / Schubladen mit Fach für Bürobedarf**

<b>03</b>	FA43	44 57 57	23	2	47 62 69	30.5	0.20
<b>04</b>	FA44	44 57 57	24	3	47 62 69	30.5	0.20

Internal layout / Configurazione spazio interno / Konfiguration des Innenraums

<b>A</b>	-	- - -	-	-	- - -	-	-
<b>B</b>	-	- - -	-	-	- - -	-	-
<b>C</b>	-	- - -	-	-	- - -	-	-
<b>D</b>	-	- - -	-	-	- - -	-	-

Internal individual dividers / Divisori interni singoli / Interne Einzel-Trennelemente

<b>E</b>	A1041576	31 1 7.5	-	-	- - -	-	-
<b>F</b>	A1040176	22 1 7.5	-	-	- - -	-	-
<b>G</b>	A1040175	15 1 7.5	-	-	- - -	-	-
<b>H</b>	A1042189	11 1 7.5	-	-	- - -	-	-

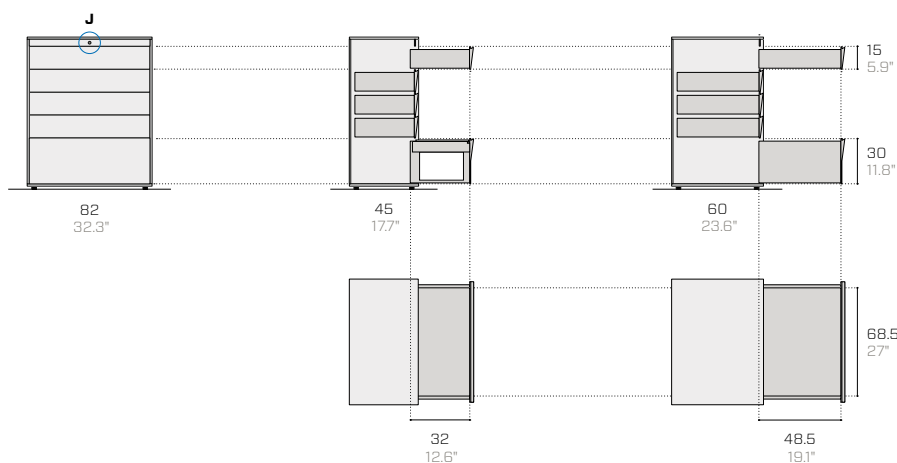
Stationery tray / Cassettino portacancelleria / Schublade für Büromaterial

-	A1083843	- - 2.5	-	-	- - -	-	-
---	----------	---------	---	---	-------	---	---





**Internal configuration examples / Esempi di configurazione interna / Beispiele für Konfigurationen der Innenausstattung**



The drawer with a 30 cm tall front can be used as a filing unit frame.  
 Il cassetto con frontale H 30 cm può essere utilizzato come telaio portacartelle.  
 Die Schublade mit 30 cm hoher Front kann als Hängemappenrahmen verwendet werden.

Effective interior depths: 41.5 cm (16.3") and 56.5 cm (22.2").  
 Profondità utili interne 41.5 cm (16.3") e 56.5 cm (22.2").  
 Innentiefen 41.5 cm (16.3") und 56.5 cm (22.2").

## Product / Prodotto / Produkt

## Packaging / Imballo / Verpackung

No.	Code	Dimensions (w-d-h)	Weight	Drawers	Dimensions (w-d-h)	Weight	Vol pkg	
Nr.	Codice	Dimensioni (l-p-h)	Peso	Cassetti	Dimensioni (l-p-h)	Peso	Vol. collo	
Nr.	Code	Abmessungen (b-t-h)	Gewicht	Schubladen	Abmessungen (b-t-h)	Gewicht	Vol. Kollo	
		cm	kg			cm	kg	mc

## With metal top / Con top in metallo / Mit Metallabdeckung

05	FA03	82 45 55	45	3	120 80 70	59.5	0.67
06	FA04	82 45 55	39	2	120 80 70	53.5	0.67
07	FA06	82 45 100	78	6	120 80 118	93.7	1.13
08	FA07	82 45 100	73	5	120 80 118	88.7	1.13
09	FA09	82 45 100	61	3	120 80 118	76.7	1.13
10	FA11	82 60 100	90	6	120 80 118	106.2	1.13
11	FA12	82 60 100	82	5	120 80 118	98.2	1.13
12	FA14	82 60 100	67	3	120 80 118	83.2	1.13

## With veneered wood top / Con top in legno impiallacciato / Mit Abdeckung aus Holzfurnier

13	FA16	82 45 55	45	3	120 80 70	59.5	0.67
14	FA17	82 45 55	39	2	120 80 70	53.5	0.67
15	FA19	82 45 100	78	6	120 80 118	93.7	1.13
16	FA20	82 45 100	73	5	120 80 118	88.7	1.13
17	FA22	82 45 100	61	3	120 80 118	76.7	1.13
18	FA24	82 60 100	90	6	120 80 118	106.2	1.13
19	FA25	82 60 100	82	5	120 80 118	98.2	1.13
20	FA27	82 60 100	67	3	120 80 118	83.2	1.13

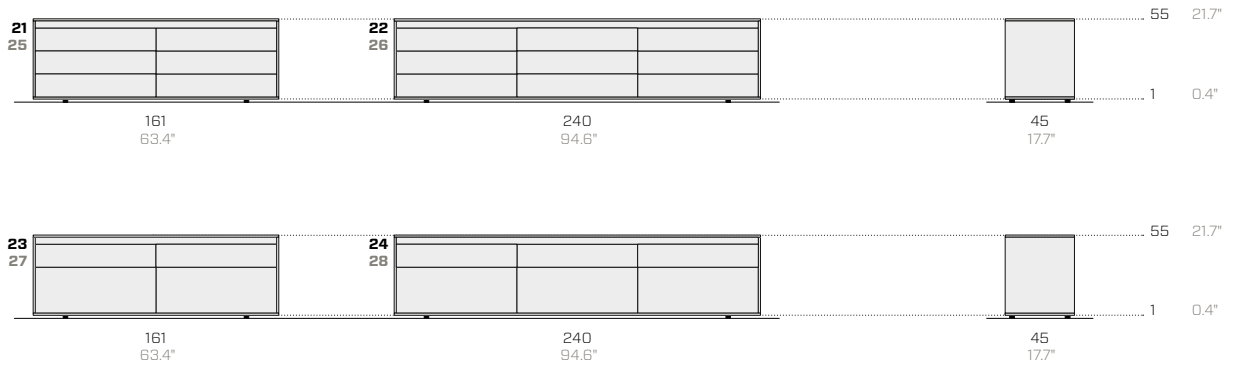
Lock for drawer units / Serratura per cassettiere / Verriegelung für Schubladenschränke

J	FA11SCH	-	-	-	-	-	-	-
---	---------	---	---	---	---	---	---	---

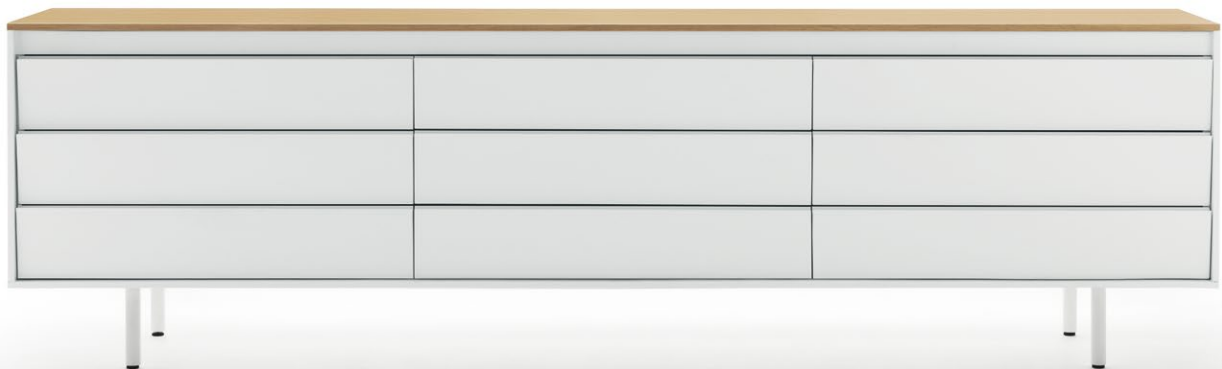
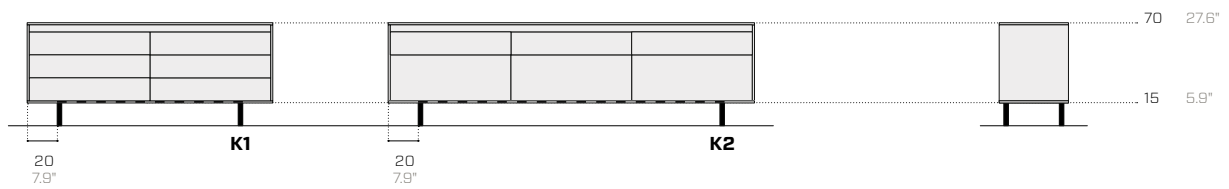
Swivel castors (only for 05, 06, 13, 14) / Ruote girevoli (solo per 05, 06, 13, 14) / Drehrollen (nur für 05, 06, 13, 14)

-	FAKITR65	-	-	6.5	-	-	-	-
---	----------	---	---	-----	---	---	---	---





**Bases / Basamenti / Untergestelle**



## Product / Prodotto / Produkt

## Packaging / Imballo / Verpackung

No.	Code	Dimensions (w-d-h)	Weight	Drawers	Dimensions (w-d-h)	Weight	Vol pkg
N.	Codice	Dimensioni (l-p-h)	Peso	Cassetti	Dimensioni (l-p-h)	Peso	Vol. collo
Nr.	Code	Abmessungen (b-t-h)	Gewicht	Schubladen	Abmessungen (b-t-h)	Gewicht	Vol. Kollo
:	:	cm	kg	:	cm	kg	mc

## With metal top / Con top in metallo / Mit Metallabdeckung

21	FA29	161 45 55	88	6	166 80 70	104.2	0.93
22	FA30	240 45 55	129	9	245 80 70	145.2	1.37
23	FA31	161 45 55	76	4	166 80 70	92.2	0.93
24	FA32	240 45 55	111	6	245 80 70	127.2	1.37

## With veneered wood top / Con top in legno impiallacciato / Mit Abdeckung aus Holzfurnier

25	FA35	161 45 55	88	6	166 80 70	104.2	0.93
26	FA36	240 45 55	129	9	245 80 70	145.2	1.37
27	FA37	161 45 55	76	4	166 80 70	92.2	0.93
28	FA38	240 45 55	111	6	245 80 70	127.2	1.37

## Bases / Basamenti / Untergestelle

K1	FA29BA183	161 45 15	7	-	- - -	-	-
K2	FA30BA184	240 45 15	10	-	- - -	-	-



## Metal essentials

	<p><b>01.18</b>  <b>Black (RAL 9005)</b>            Nero / Schwarz            ---  <b>EM</b> ▲ ■</p>		<p><b>08.20</b>  <b>Rose quartz</b>            Rosa quarzo / Rosenquarz            ---  <b>EM</b> ▲</p>		<p><b>15.19</b>  <b>Forest green (RAL 6007)</b>            Verde bosco / Waldgrün            ---  <b>EM</b> ▲ ●</p>
	<p><b>02.18</b>  <b>Anthracite (RAL 7021)</b>            Antracite / Anthrazit            ---  <b>EM</b> ▲ ● ■</p>		<p><b>09.18</b>  <b>Ruby red (RAL 3003)</b>            Rosso rubino / Rubinrot            ---  <b>EM</b> ▲</p>		<p><b>16.19</b>  <b>Turquoise blue (RAL 5018)</b>            Blu turchese / Türkisblau            ---  <b>EM</b> ▲</p>
	<p><b>03.18</b>  <b>Fantin grey</b>            Grigio Fantin / Fantin-Grau            ---  <b>EM</b> ▲ ■</p>		<p><b>10.21</b>  <b>Flame red (RAL 3000)</b>            Rosso fuoco / Feuerrot            ---  <b>EM</b> ▲ ●</p>		<p><b>17.18</b>  <b>Pastel blue (RAL 5024)</b>            Blu pastello / Pastellblau            ---  <b>EM</b> ▲</p>
	<p><b>04.18</b>  <b>Light grey (RAL 7035)</b>            Grigio luce / Lichtgrau            ---  <b>EM</b> ▲ ■</p>		<p><b>11.21</b>  <b>Melon yellow (RAL 1028)</b>            Giallo melone / Melonengelb            ---  <b>EM</b> ▲ ●</p>		<p><b>18.21</b>  <b>Dusty blue (RAL 5014)</b>            Azzurro polvere / Staubiges blau            ---  <b>EM</b> ▲ ●</p>
	<p><b>05.19</b>  <b>Cloud grey</b>            Grigio nuvola / Walkengrau            ---  <b>EM</b> ▲ ■</p>		<p><b>12.19</b>  <b>Zinc yellow (RAL 1018)</b>            Giallo zinco / Zinkgelb            ---  <b>EM</b> ▲</p>		<p><b>19.18</b>  <b>Gentian blue (RAL 5010)</b>            Blu genziana / Enzianblau            ---  <b>EM</b> ▲ ●</p>
	<p><b>06.18</b>  <b>White (RAL 9016)</b>            Bianco / Weiß            ---  <b>EM</b> ▲ ■</p>		<p><b>13.21</b>  <b>Pastel green (RAL 6019)</b>            Verde pastello / Weißgrün            ---  <b>EM</b> ▲ ●</p>		<p><b>20.19</b>  <b>Steel blue (RAL 5011)</b>            Blu acciaio / Stahlblau            ---  <b>EM</b> ▲</p>
	<p><b>07.21</b>  <b>Milk white (RAL 9001)</b>            Bianco latte / Milchweiß            ---  <b>EM</b> ▲ ● ■</p>		<p><b>14.18</b>  <b>Sage green (RAL 6021)</b>            Verde salvia / Salbeigrün            ---  <b>EM</b> ▲ ●</p>		<p><b>21.21</b>  <b>Coffee brown (RAL 8019)</b>            Marrone caffè / Kaffeebraun            ---  <b>EM</b> ▲</p>



## Metal design

## Metallic



**41.18**  
**Gold**  
Oro / Gold  
---  
EM ▲



**43.21**  
**Bronze**  
Bronzo / Bronze  
---  
EM ▲



**47.21**  
**Platinum**  
Platino / Platin  
---  
EM ▲



**46.21**  
**Titanium**  
Titanio / Titan  
---  
EM ▲



**45.21**  
**Silver**  
Argento / Silber  
---  
EM ▲



**44.18**  
**Iron**  
Ferro / Eisen  
---  
EM ▲

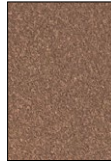


**42.19**  
**Rust**  
Ruggine / Rost  
---  
EM ▲●

## Earth



**51.18**  
**Sand**  
Sabbia / Sand  
---  
EM ▲●



**57.21**  
**Clay**  
Creta / Lehm  
---  
EM ▲●



**52.18**  
**Moss**  
Muschio / Moos  
---  
EM ▲●



**53.18**  
**Basalt**  
Basalto / Basalt  
---  
EM ▲●



**54.18**  
**Stone**  
Pietra / Stein  
---  
EM ▲●



**55.18**  
**Amethyst**  
Ametista / Amethyst  
---  
EM ▲



**56.21**  
**Ocean**  
Oceano / Ozean  
---  
EM ▲

## Surfaces / Superfici / Oberflächen

EM Embossed / Goffrato / Gaufriert

## Use / Utilizzo / Verwenden

- ▲ Tops / Top / Arbeitsplatte
- Outdoor / Esterni / Außenbereich
- Food / Alimentare / Lebensmittel

---

**Wood**  
**Legno**  
**Holz**



**W1.18**

**Natural oak**

Rovere naturale / Eiche hell

---  
**MT ▲**

---

**Surfaces / Superfici / Oberflächen**

**MT** Matt / Opaco / Matt

---

**Use / Utilizzo / Verwenden**

▲ Tops / Top / Arbeitsplatte

---

**Technical information**

**Metal** Non-toxic powder coating for interior use, with no heavy metals. Cured in an oven at 190 °C, following degreasing and phosphating. Guaranteed minimum thickness of 50 microns. Minimum resistance to salt spray of 200 hours (in accordance with the ASTM B117 standard). Some finishes are suitable for direct contact with food as required by Italian Law Decree D.M. 21/03/73 and subsequent updates. Requests for other RAL finishes can be considered.

**Wood** Exquisite types of wood with veneers and under-leaf edges, on MDF structures. All panels are given an acrylic coating and are certified "formaldehyde free". Requests for other finishes for the wood will be considered.

---

**Informazioni tecniche**

**Metallo** Verniciatura per interni a polveri atossiche prive di metalli pesanti, con passaggio in forno a 190 °C, previo trattamento di sgrassaggio e fosfatazione. Spessore minimo garantito 50 micron, resistenza minima in nebbia salina pari a 200 ore (norma ASTM B117). Alcune finiture sono idonee al contatto diretto con alimenti come previsto dal decreto italiano D.M. 21/03/73 e successivi aggiornamenti. Altre finiture RAL valutabili su richiesta.

**Legno** Pregiate essenze di legno impiallacciato con bordatura sottofoglia, su struttura in MDF. Tutti i pannelli ricevono una verniciatura acrilica e sono certificati "privi di formaldeide". Altre finiture in legno sono valutabili su richiesta.

---

**Technische Informationen**

**Metall** Die Pulverbeschichtung der gift- und schwermetallfreien Pulverlacke für Innenbereiche erfolgt im Lackierofen bei 190 °C nach vorheriger Entfettung und Phosphatierung. Die garantierte Mindeststärke der Lackschicht beträgt 50 Mikron bei einer Mindestprüfungsdauer von 200 Stunden im Salznebel (ASTM-Norm B117). Einige Oberflächen sind für den direkten Kontakt mit Lebensmitteln geeignet, wie in der Verordnung vorgesehen Italienisch D.M. 21/03/73 und folgende Aktualisierungen. Auf Anfrage können andere RAL-Finishes in Betracht gezogen werden.

**Holz** Hochwertiges Holz furnier mit folienbedeckter Umrandung auf einer Struktur aus MDF. Alle Paneele erhalten eine Acryllackierung und sind formaldehydfrei zertifiziert. Andere Holzfinishes können auf Anfrage abgewägt werden.

**Drawer units and cabinets with distinctive handle grips which not only serve a simple practical purpose but also add aesthetic appeal.**

**One-piece bodies** made of bent sheet metal with a thickness of 0.7 mm (0.03") and an uninterrupted 14 mm (0.55") edge throughout the collection.

**Top** made of either 0.7 mm (0.03") thick bent sheet metal or veneered wood on a formaldehyde-free MDF structure. The thickness in both cases is 14 mm (0.55").

**Drawers** set apart from the bodies made of 0.7 mm (0.03") thick bent black sheet metal with metal fronts and integrated handles. Heights of 15 cm and 30 cm (5.91" and 11.81") are available. Full extension soft-close Hettich telescopic drawer runners with a capacity of 50 kg (110.23 lb). Effective internal dimensions: 685 x 320 mm (26.97" x 12.60") and 685 x 485 mm (26.97" x 19.10"). Internal height 120 or 270 mm (4.72" or 10.63").

**Doors** set apart from the bodies with integrated handles. Made of 0.7 mm (0.03") thick sheet metal. Soft-close hinges.

**Internal shelves** made of 0.7 mm (0.03") thick sheet metal.

**Swivel castors** made of black plastic, 36 mm (1.42") diameter (for 01, 02, 03, 04); or made of black or white rubber, 65 mm (2.56") diameter, with a galvanized steel support and an overall capacity of 200 kg (440.9 lb) (for 05, 06, 13, 14).

**Optional base** for cabinets with 4 round tubular legs with a diameter of 30 mm (1.18") and a height of 150 mm (5.91").

**Important note:** all of the drawer units are fitted with anti-tilt systems.

This is a ready assembled product.

**Cassettiere e credenze caratterizzate dalla particolare presa maniglia che, da semplice elemento funzionale, si evolve ad elemento estetico.**

**Scocche** monoblocco in lamiera piegata di spessore 0.7 mm (0.03") con bordo continuo di spessore 14 mm (0.55") per tutta la collezione.

**Top** in lamiera piegata di spessore 0.7 mm (0.03") o in legno impiallacciato su struttura in MDF privo di formaldeide. Entrambi di spessore 14 mm (0.55").

**Cassetti** in luce alle scocche, in lamiera piegata di colore nero spessore 0.7 mm (0.03") e con frontale metallico con presa maniglia integrata disponibile con altezze 15 e 30 cm (5.91" e 11.81"). Guide telescopiche Hettich a estrazione totale ammortizzate con portata 50 kg (110.23 lb). Dimensioni utili interne 685 x 320 mm (26.97" x 12.60") e 685 x 485 mm (26.97" x 19.10"). Altezza interna 120 o 270 mm (4.72" o 10.63").

**Ante** in luce alle scocche e con presa maniglia integrata, in lamiera di spessore 0.7 mm (0.03"). Cerniere ammortizzate.

**Ripiani** interni in lamiera di spessore 0.7 mm (0.03").

**Ruote piroettanti** in plastica nera, diametro 36 mm (1.42") (per 01, 02, 03, 04); oppure in gomma nera o bianca, diametro 65 mm (2.56"), con supporto in lamiera d'acciaio zincata e portata di 200 kg (440.9 lb) (per 05, 06, 13, 14).

**Basamento** opzionale per credenze, con 4 gambe in tubo tondo diametro 30 mm (1.18") e altezza 150 mm (5.91").

**Nota importante:** tutte le cassettiere sono dotate di sistema antiribaltamento.

Il prodotto viene fornito montato.

**Schubladenschränke und Anrichten, deren Merkmal ein besonderer Handgriff darstellt, der sich von einem einfachen Funktionselement in ein ästhetisches Element verwandelt.**

**Korpusse** aus einem Stück aus 0.7 mm (0.03") starkem Falzblech mit durchgehendem, 14 mm (0.55") starker Kante für die gesamte Kollektion.

**Abdeckung** aus 0.7 mm (0.03") starkem Falzblech oder Holz furnier auf einer formaldehydfreien Struktur aus MDF. Beide mit einer Stärke von 14 mm (0.55").

**Schubladen** mit dem Korpus bündig und bestehend aus 0.7 mm (0.03") starkem schwarzem Falzblech und Metallfront mit integriertem Handgriff; erhältlich in den Höhen 15 und 30 cm (5.91" und 11.81"). Hettich Gedämpfte Vollauszug-Teleskopführungsschienen mit einer Tragfähigkeit von 50 kg (110.23 lb). Lichte Innenmaße 685 x 320 mm (26.97" x 12.60") und 685 x 485 mm (26.97" x 19.10"). Innenmaße Höhe 120 oder 270 mm (4.72" oder 10.63").

**Türen** aus 0.7 mm (0.03") starkem Blech, mit integriertem Handgriff und mit dem Korpus bündig.

**Inneneinlegeböden** aus 0.7 mm (0.03") starkem Blech.

**Lenkrollen** aus schwarzem Kunststoff, Durchmesser 36 mm (1.42") (für 01, 02, 03, 04); oder aus schwarzem oder weißem Gummi, Durchmesser 65 mm (2.56"), mit Halterung aus verzinktem Stahl und einer Gesamttragfähigkeit von 200 kg (440.9 lbs) (für 05, 06, 13, 14).

**Optionales Untergestell** für Anrichten mit 4 Beinen aus Metallrohr mit einem Durchmesser von 30 mm (1.18") und einer Höhe von 150 mm (5.91").

**Wichtiger Hinweis:** alle Schubladenschränke sind mit einem Umkippschutzsystem ausgestattet.

Das Produkt wird montiert geliefert.

---

**Disclaimer / Esclusione di responsabilità / Haftungsausschluss**

Fantin Srl reserves the right to change the dimensions and features of the products contained in this technical data sheet at any time and without prior notice. The finishes illustrated are purely indicative as the accuracy tolerances of printing processes should be taken into account.

Fantin Srl si riserva la facoltà di modificare in qualsiasi momento e senza preavviso le dimensioni e l'esecuzione dei prodotti contenuti nella presente scheda tecnica. Le finiture riportate hanno valore indicativo in quanto soggette alle tolleranze dei processi di stampa.

Fantin Srl behält sich das Recht vor, die angegebenen Maße und Ausführungen der Produkte, welche dieses Produktblatt enthält, jederzeit ohne Vorankündigung zu ändern. Aufgrund drucktechnischer Abweichungen dienen die dargestellten Ausführungen nur der Illustration.

---

**Fantin Srl**

via San Vito, 43  
33080 - Bannia  
di Fiume Veneto (PN)  
Italia

t +39 0434 959 133  
f +39 0434 560 037  
fantin@fantin.com  
www.fantin.com



UNI EN ISO 9001